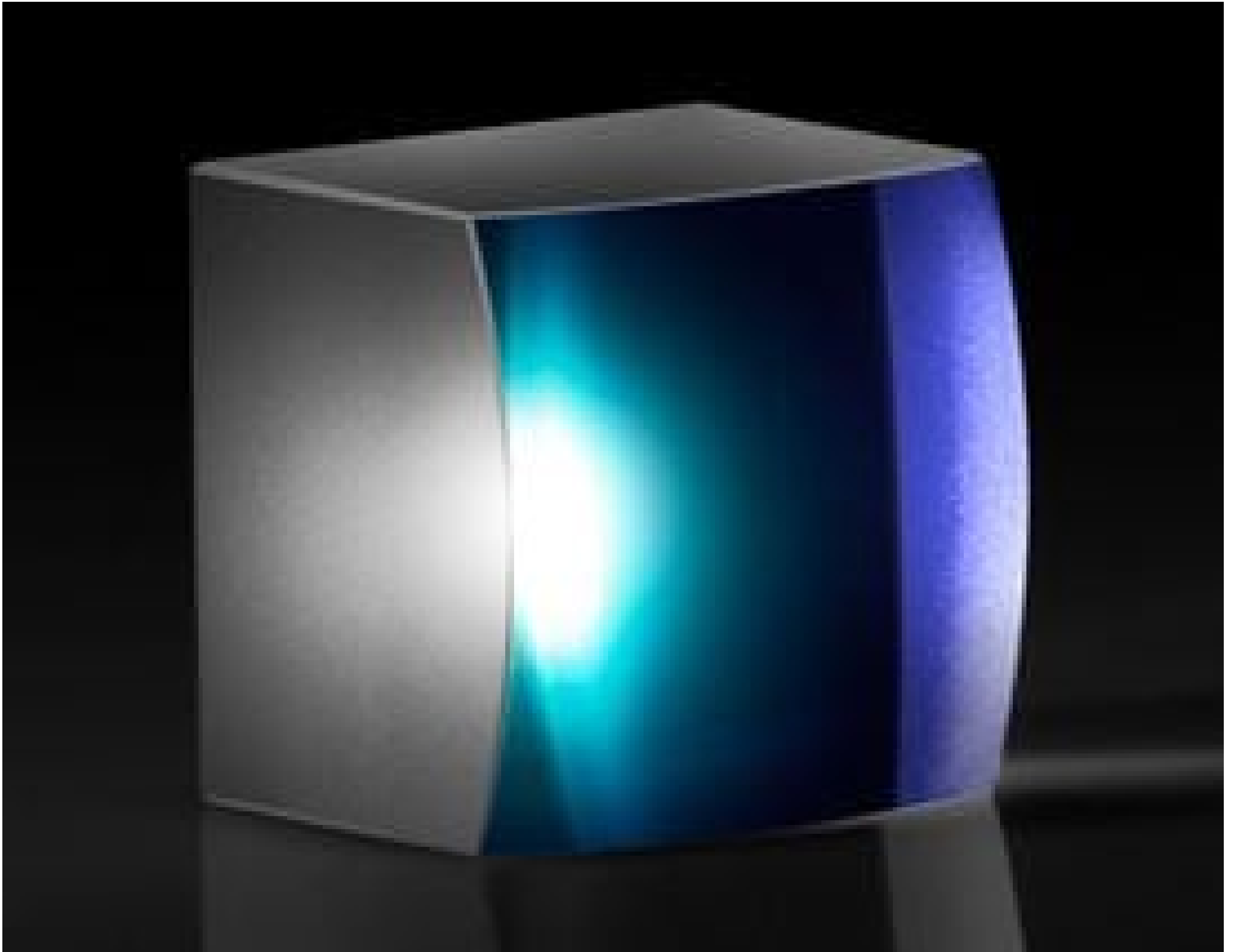


TECHSPEC®

Zugeschnittene präzise Asphäre, 10 x 10 mm, 0,33 numerische Apertur, unbeschichtet



Produkt #17-308 **16 In Stock**

- 1 + €312⁰⁰

+ WARENKORB

Mengenrabatte

| | |
|------------|---------------------------------|
| Stk. 1-5 | €312,00 stückpreis |
| Stk. 6-25 | €250,00 stückpreis |
| Stk. 26-49 | €235,00 stückpreis |
| Need More? | Angebotsanfrage |

ⓘ Preise exklusiv der geltenden Mehrwertsteuer und Abgaben

Downloadbereich

Produktdetails

Aspheric Lens **Typ:**

Physikalische und mechanische Eigenschaften

10.00 x 10.00 **Größe (mm):**

| | |
|----------------------|------------------------------------|
| <3 | Zentrierung (Bogenminuten): |
| 9.00 x 9.00 | Freie Apertur CA (mm): |
| 7.57 | Randdicke ET (mm): |
| 8.62 ± 0.10 | Mittendicke CT (mm): |
| Protective as needed | Fase: |
| Plano | Form der hinteren Fläche: |

Optische Eigenschaften

| | |
|-----------------------|---|
| 15.00 @ 587.6nm | Effektive Brennweite EFL (mm): |
| 0.33 | Numerische Apertur NA: |
| 10.22 | Hintere Brennweite BFL (mm): |
| N-SF6 | Substrat: <input type="checkbox"/> |
| 0.4λ | Asphärischer Formfehler, RMS bei 632,8 nm: |
| Uncoated | Beschichtung: |
| 40-20 | Oberflächenqualität: |
| 1.50 | Blende: |
| 390 - 2500 | Wellenlängenbereich (nm): |
| Infinite | Konjugierter Abstand: |
| 66.67 | Dioptrie: |

Konformität mit Standards

| | |
|--------------------------|--------------------------------|
| Anzeigen | Konformitätszertifikat: |
|--------------------------|--------------------------------|

Gewünschte Spezifikationen nicht dabei?

Edmund Optics bietet einen umfangreichen kundenspezifischen Fertigungsservice für Optik- und Bildverarbeitungskomponenten an, speziell hergestellt für Ihre Anwendungsanforderungen. Wir ermöglichen flexible Lösungen für Ihre Bedürfnisse – von der Prototypenphase bis zur Serienfertigung. Unsere erfahrenen IngenieurInnen freuen sich auf die Zusammenarbeit und unterstützen Sie bei jedem Projektschritt.

Unser Service beinhaltet:

- Kundenspezifische Abmessungen, Materialien und mehr
- Hochpräzise Oberflächenqualität und -ebenheit
- Enge Toleranzen und komplexe Formen
- Skalierbare Produktion – vom Prototypen zur Serie

Erfahren Sie mehr über unsere [kundenspezifischen Fertigungsmöglichkeiten](#) oder senden Sie [hier](#) eine Anfrage.

Produktdetails

- Quadratische oder rechteckige Linsen mit 5 x 5 mm bis 12,5 x 25 mm Größe
- Kleiner asphärischer Formfehler
- Ideal für die Integration in Lasersysteme mit beschränktem Platz

Die zugeschnittenen präzisen Asphären sind zugeschnittene Versionen unserer [TECHSPEC® präzisen Asphären](#). Die Asphären werden CNC-polier bis auf einen asphärischen Formfehler von 0,25 µm und dann in quadratische oder rechteckige Größen geschnitten. Die präzisen asphärischen Formfehler der Linsen sind sehr vorteilhaft für anspruchsvollste Bildgebungs- oder Lasersysteme, die eine Korrektur der sphärischen Aberration erfordern. Die TECHSPEC® zugeschnittenen präzisen Asphären mit ihrer platzsparenden Form sind ideal für die Integration in medizinische Geräte, Life-Science-Geräte und industrielle Lasersysteme geeignet. Bitte kontaktieren Sie uns, wenn Sie eine auf eine bestimmte Größe zugeschnittene [TECHSPEC® Asphäre](#) benötigen.

Technische Informationen

