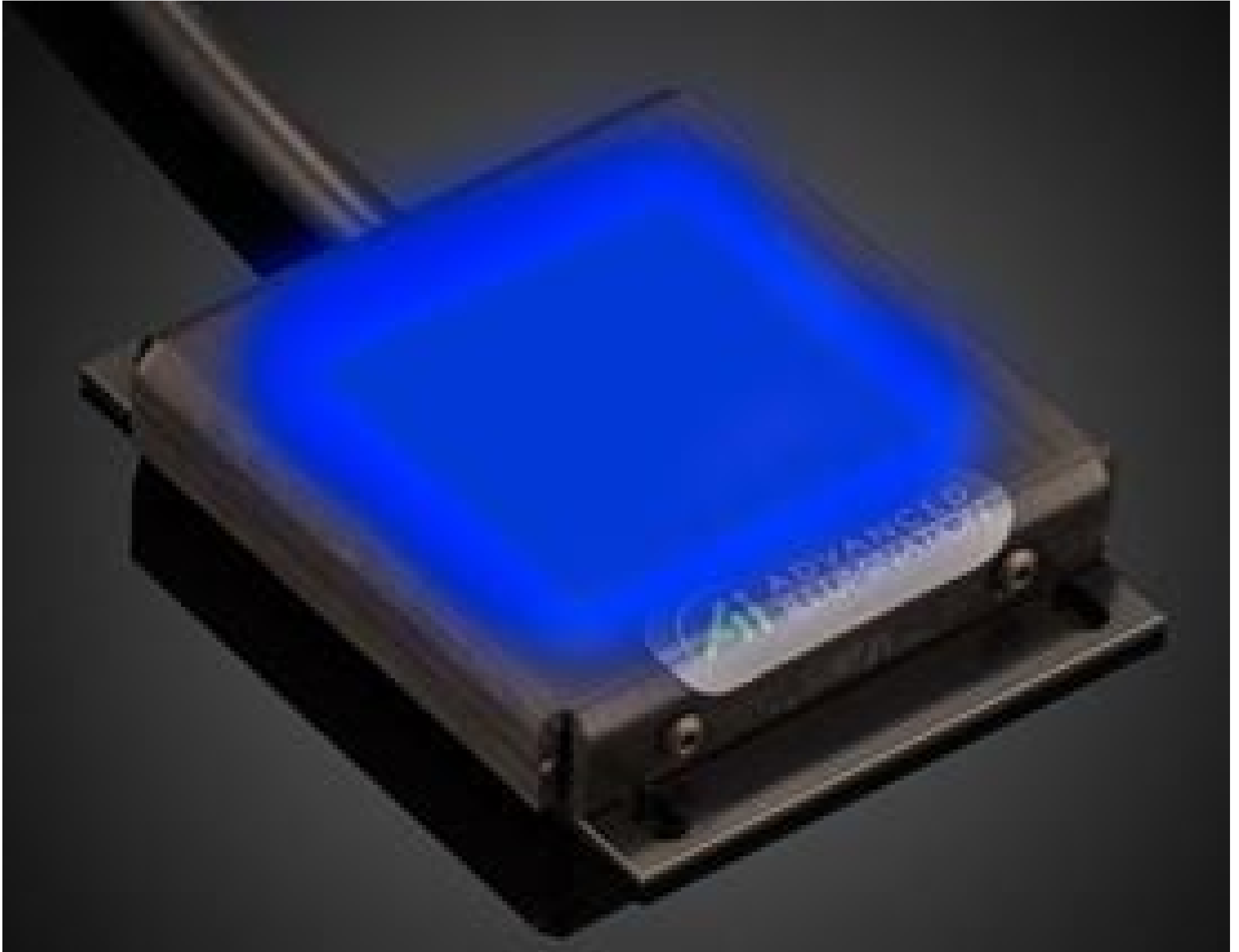


MicroBrite Edge-Lit-Hintergrundbeleuchtung, blau 455 nm, 100 x 100 mm

Mehr Produkte von [Advanced Illumination](#)



Produkt #18-554 **1 In Stock**

⊖ 1 ⊕ €985⁰⁰

+ WARENKORB

Mengenrabatte	
Stk. 1+	€985,00 stückpreis
Need More?	Angebotsanfrage

ⓘ Preise exklusiv der geltenden Mehrwertsteuer und Abgaben

Downloadbereich

Produktdetails

BT100100-455IC **Modellnummer:**

50,000 **Lebensdauer der LED (Stunden):**

LED Illuminator **Beleuchtungsart:**

Optional Manual Intensity Adjustment [#86-887](#) and [#89-555](#) are Available **Hinweis:**

Advanced Illumination	Hersteller:
Backlight	Gehäusegeometrie:
Constant	Betriebsmodus:
Physikalische und mechanische Eigenschaften	
120.02 x 104.60 x 11.25	Größe (mm):
195.04	Gewicht (g):
3.36 x 3.31	Aktive Fläche (Zoll):
Optische Eigenschaften	
Blue	Farbe:
455	Wellenlänge (nm):
Anschlussmöglichkeiten Hardware & Schnittstelle	
Flying Leads	Stecker:
24V	Eingangsspannung (V):
Umwelt & Haltbarkeit	
0 - 60	Betriebstemperatur (°C):
IP50	Schutzart:
Konformität mit Standards	
Ausgenommen / Ausnahmeregelung	RoHS 2015:
Anzeigen	Konformitätszertifikat:
Contains SVHC(s)	Reach 233:

Produktdetails

- Beleuchtungen für die industrielle Bildverarbeitung mit hoher Intensität
- Gleichförmig über die ganze Fläche, geringe Wärmeentwicklung
- Besonders dünn, kompakte Größe
- Manuelle Intensitätsregelung ([#89-555](#)) empfohlen (optional)

Advanced Illumination MicroBrite Edge-Lit-Hintergrundbeleuchtungen sind hochqualitative, dünne Hintergrundbeleuchtungen für die industrielle Bildverarbeitung in einem kompakten Gehäuse, die vergleichbare hochpreisigere Hintergrundbeleuchtungen übertreffen. Die hellen Hintergrundbeleuchtungen erzeugen gleichförmige Beleuchtung mit geringer Wärmeentwicklung. Um die Systemintegration zu vereinfachen, haben diese dünnen Hintergrundbeleuchtungen einen Panel-Mount und sind in den üblichsten Wellenlängen verfügbar. Advanced Illumination MicroBrite Edge-Lit-Hintergrundbeleuchtungen sind ideal für Anwendungen wie die Kantendetektion, Lagebestimmung von Bauteilen, Lochdetektion und Objektvermessung.

Bitte beachten Sie: Es wird das 24 V Netzteil [#66-855](#) benötigt. Es wird die manuelle Intensitätssteuerung [#89-555](#) empfohlen, sie wird separat verkauft.