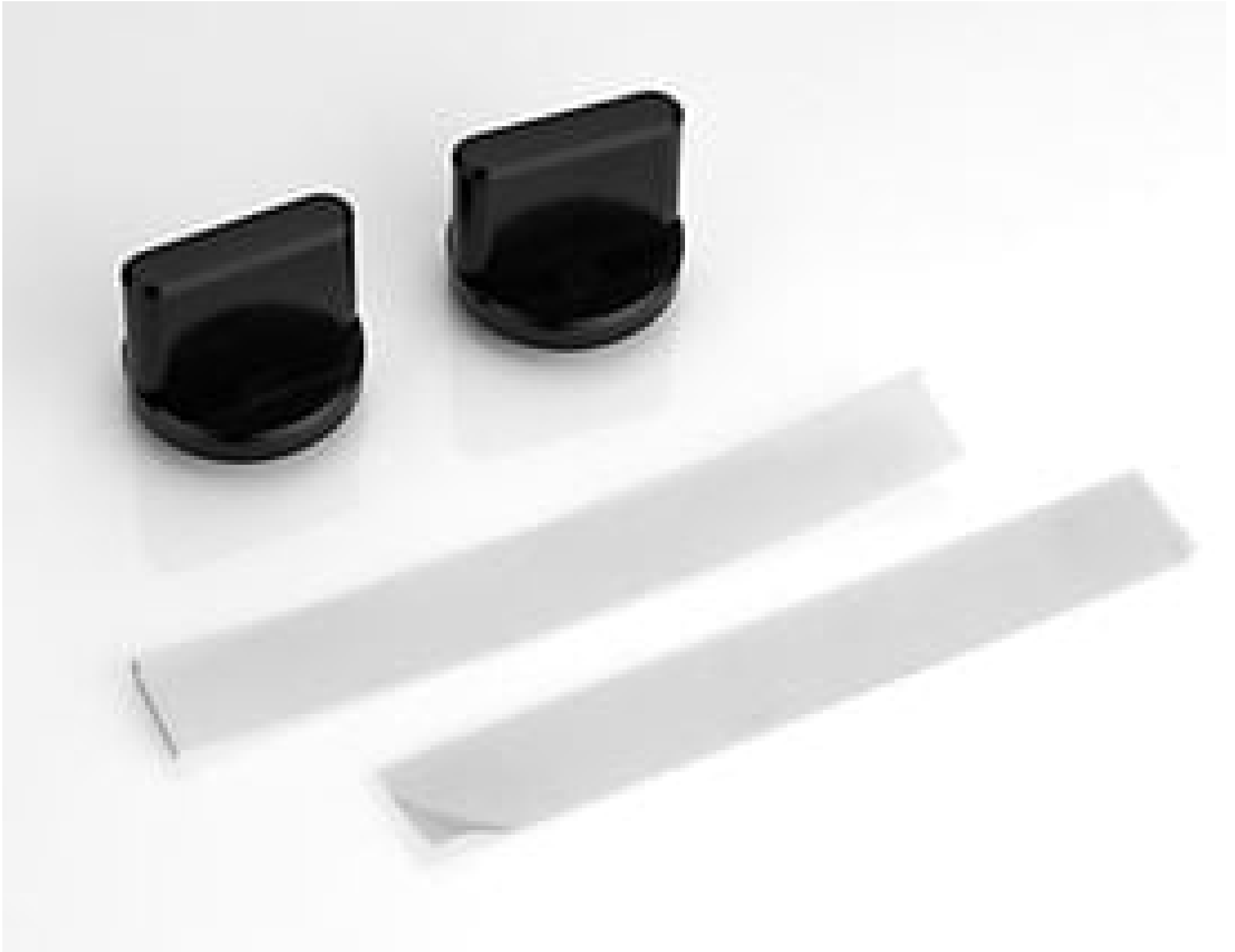


Cobra Linsenset 100 mm



100mm Cobra Lens Kit



Produkt #73-967 **1 In Stock**

1 €119⁰⁰

+ WARENKORB

Mengenrabatte	
Stk. 1+	€119,00 stückpreis
Need More?	Angebotsanfrage

i Preise exklusiv der geltenden Mehrwertsteuer und Abgaben

Downloadbereich

Produktdetails

Hinweis:
See datasheet for installation instructions

Hersteller:
ProPhotonix

Physikalische und mechanische Eigenschaften

Länge (mm):

100.00

Größe (mm):

100.00 x 18.00

Konformität mit Standards

[Anzeigen](#)

Konformitätszertifikat:

Produktdetails

- Intensitäten bis zu 3140 kLux
- 100, 300 oder 600 mm Länge verfügbar
- Weiße, rote multispektrale und SWIR-Beleuchtung

ProPhotonix COBRA™ MAXLED-Linienlichter sind schlanke, kompakte LED-Linienlichter, die in Längen von 100, 300 oder 600 mm mit roter, weißer, multispektraler oder SWIR-Beleuchtung erhältlich sind. Die Linienlichter verfügen über die Chip-on-Board-LED-Technologie, die im Vergleich zu herkömmlichen oberflächenmontierten LED-Versionen eine größere Gleichmäßigkeit, thermische Leistung und Intensität bei gleichzeitig kompakter Größe bietet. Die multispektrale Version der ProPhotonix COBRA™ MAXLED-Linienlichter bietet RGB-IR-Beleuchtung und die Möglichkeit, jede Wellenlänge unabhängig zu steuern. Das leicht zu bedienende, umfassende Softwarepaket kann an die jeweiligen Anwendungsbedürfnisse angepasst werden und ist über einen QR-Code, der den Geräten beiliegt, herunterladbar. Die Beleuchtungen sind ideal für viele Linescan-Inspektionsanwendungen wie Solarzelleninspektion, Halbleiterinspektion, Lebensmittelsortierung und Flachbildschirminspektion.

Bitte beachten Sie: Es wird das 24-V-Netzteil #73-977 benötigt (wird separat verkauft). Optionale Linsensätze sind erhältlich, um den Arbeitsabstand durch Veränderung der Position der Projektionslinse anzupassen.