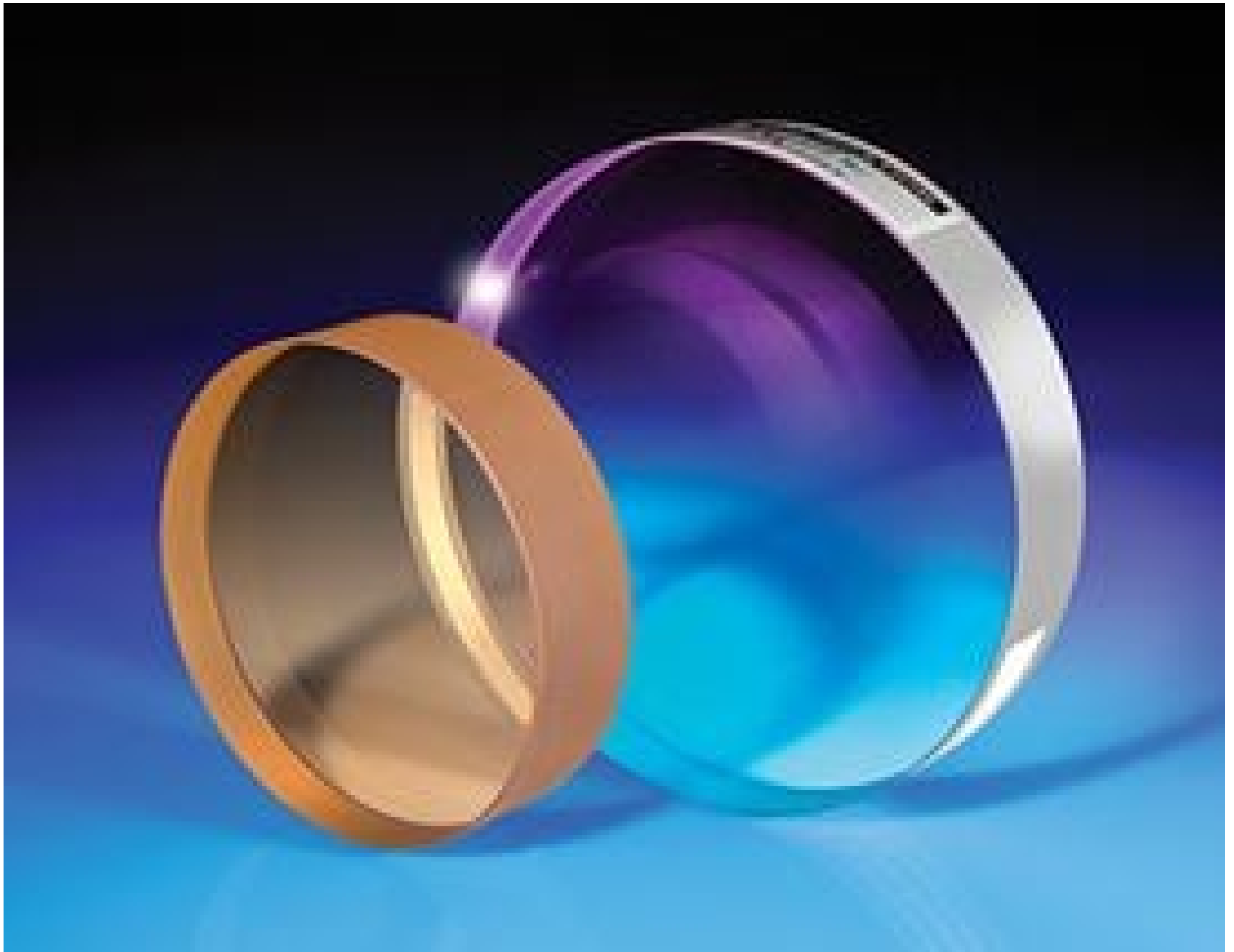


**TECHSPEC®** Optische  $\lambda/10$ -Planplatte aus Quarzglas, 101,6 mm Durchmesser



Produkt **#01-611-000** **7 In Stock**

- 1 + €920<sup>00</sup>

**+ WARENKORB**

| Mengenrabatte |                                 |
|---------------|---------------------------------|
| Stk. 1-5      | €920,00 stückpreis              |
| Stk. 6-10     | €820,00 stückpreis              |
| Stk. 11-25    | €765,00 stückpreis              |
| Need More?    | <a href="#">Angebotsanfrage</a> |

**i** Preise exklusiv der geltenden Mehrwertsteuer und Abgaben

Downloadbereich

**Produktdetails**

Interferometry Window **Typ:**

**Physikalische und mechanische Eigenschaften**

Freie Apertur CA (mm):

|                      |   |
|----------------------|---|
| 91.40                |   |
| 4.00 +0.00/-0.04     | <b>Durchmesser (Zoll):</b>              |
| 101.60 +0.00/-1.00   | <b>Durchmesser (mm):</b>                |
| 0.75 ±0.06           | <b>Dicke (Zoll):</b>                    |
| 19.05 ±1.5           | <b>Dicke (mm):</b>                      |
| ≤3                   | <b>Parallelität (Bogenminuten):</b>     |
| Protective as needed | <b>Fase:</b>                            |
| Single Surface       | <b>Aufbau:</b>                          |
| Fine Ground          | <b>Kanten:</b>                          |
| 0.16                 | <b>Poisson-Zahl:</b>                    |
| 73                   | <b>Elastizitätsmodul (GPa):</b>         |
| 522.00               | <b>Knoop-Härte (kg/mm<sup>2</sup>):</b> |

## Optische Eigenschaften

|                     |   |
|---------------------|---|
| Uncoated            | <b>Beschichtung:</b>                      |
| Clear               | <b>Farbe:</b>                             |
| <b>Fused Silica</b> | <b>Substrat:</b> <input type="checkbox"/> |
| 1.458               | <b>Brechungsindex (n<sub>d</sub>):</b>    |
| 60-40               | <b>Oberflächenqualität:</b>               |
| 67.8                | <b>Abbe-Zahl (v<sub>d</sub>):</b>         |
| 200 - 2200          | <b>Wellenlängenbereich (nm):</b>          |
| λ/10                | <b>Oberflächenebenheit (P-V):</b>         |

## Materialeigenschaften

|  |                                   |
|--|-----------------------------------|
| 2.20   | <b>Dichte (g/cm<sup>3</sup>):</b> |
| <b>Thermischer Ausdehnungskoeffizient CTE (10<sup>-6</sup>/°C):</b><br>0.52 (+5 to +35°C)<br>0.57 (0 to +200°C)<br>0.48 (-100 to +200°C) |                                   |

## Konformität mit Standards

|                 |                                |
|-----------------|--------------------------------|
| <b>Konform</b>  | <b>RoHS 2015:</b>              |
| <b>Anzeigen</b> | <b>Konformitätszertifikat:</b> |
| <b>Konform</b>  | <b>Reach 247:</b>              |

## Produktdetails

- Mit Durchmessern von 0,5 Zoll - 14 Zoll
- Jede λ/20-Planplatte ab 75 mm wird mit Kalibrierzertifikat geliefert
- Lieferbar mit Standardmetallspiegelbeschichtungen: [λ/10](#) und [λ/20](#)

Optische Planplatten werden als Referenz (Testplatte) verwendet, um die Ebenheit einer unbekanntenen Fläche zu ermitteln. Jedes Teil wird von unseren Optikern präzise poliert und mit einem Zygo-Interferometer getestet, um die Oberflächenebenheit sicherzustellen. Die Rückseiten unserer einseitigen Planplatten sind auf Fensterqualität poliert, damit das Interferenzmuster sichtbar ist. Jede Planplatte wird in einer praktischen Aufbewahrungsbox für dauerhaften Schutz geliefert. Die λ/20-Planplatten mit einem Durchmesser von 75 mm oder größer werden mit Kalibrierzertifikat geliefert.