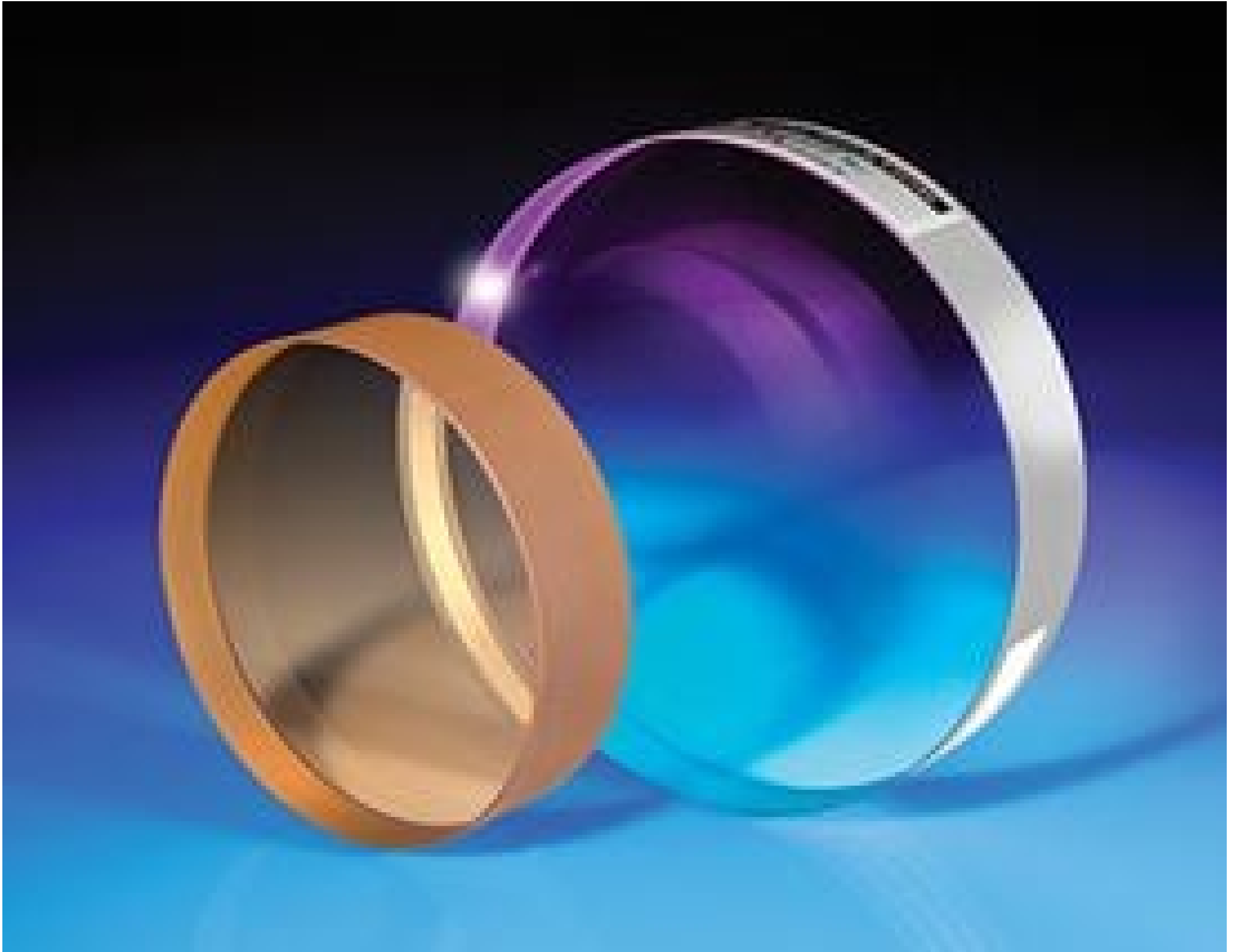


TECHSPEC® Optische $\lambda/20$ -Planplatte aus ZERODUR®, 101,6 mm Durchmesser



Produkt **#48-118-000** **20+ In Stock**

⊖ 1 ⊕ €1.080⁰⁰

+ WARENKORB

Mengenrabatte	
Stk. 1-5	€1.080,00 stückpreis
Stk. 6-10	€960,00 stückpreis
Stk. 11-25	€900,00 stückpreis
Need More?	Angebotsanfrage

ⓘ Preise exklusiv der geltenden Mehrwertsteuer und Abgaben

Downloadbereich

Produktdetails

Interferometry Window

Typ:

Includes a certificate of calibration.

Hinweis:

Physikalische und mechanische Eigenschaften

91.40 Freie Apertur CA (mm):

4.00 +0.00/-0.04 Durchmesser (Zoll):

101.60 +0.00/-1.00 Durchmesser (mm):

0.75 ±0.06 Dicke (Zoll):

19.05 ±1.5 Dicke (mm):

≤3 Parallelität (Bogenminuten):

Protective as needed Fase:

Single Surface Aufbau:

Fine Ground Kanten:

0.24 Poisson-Zahl:

90.3 Elastizitätsmodul (GPa):

620.00 Knoop-Härte (kg/mm²):

Optische Eigenschaften

Uncoated Beschichtung:

Yellow Tint Farbe:

ZERODUR® Substrat:

1.542 Brechungsindex (n_d):

60-40 Oberflächenqualität:

56.2 Abbe-Zahl (v_d):

λ/20 Oberflächenebenheit (P-V):

Materialeigenschaften

2.53 Dichte (g/cm³):

0.1 Thermischer Ausdehnungskoeffizient CTE (10⁻⁶/°C):

Konformität mit Standards

Konform RoHS 2015:

Konform Reach 211:

Anzeigen Konformitätszertifikat:

Produktdetails

- Mit Durchmessern von 0,5 Zoll - 14 Zoll
- Jede λ/20-Planplatte ab 75 mm wird mit Kalibrierzertifikat geliefert
- Lieferbar mit Standardmetallspiegelbeschichtungen: [λ/10](#) und [λ/20](#)

Optische Planplatten werden als Referenz (Testplatte) verwendet, um die Ebenheit einer unbekanntenen Fläche zu ermitteln. Jedes Teil wird von unseren Optikern präzise poliert und mit einem Zygo-Interferometer getestet, um die Oberflächenebenheit sicherzustellen. Die Rückseiten unserer einseitigen Planplatten sind auf Fensterqualität poliert, damit das Interferenzmuster sichtbar ist. Jede Planplatte wird in einer praktischen Aufbewahrungsbox für dauerhaften Schutz geliefert. Die λ/20-Planplatten mit einem Durchmesser von 75 mm oder größer werden mit Kalibrierzertifikat geliefert.