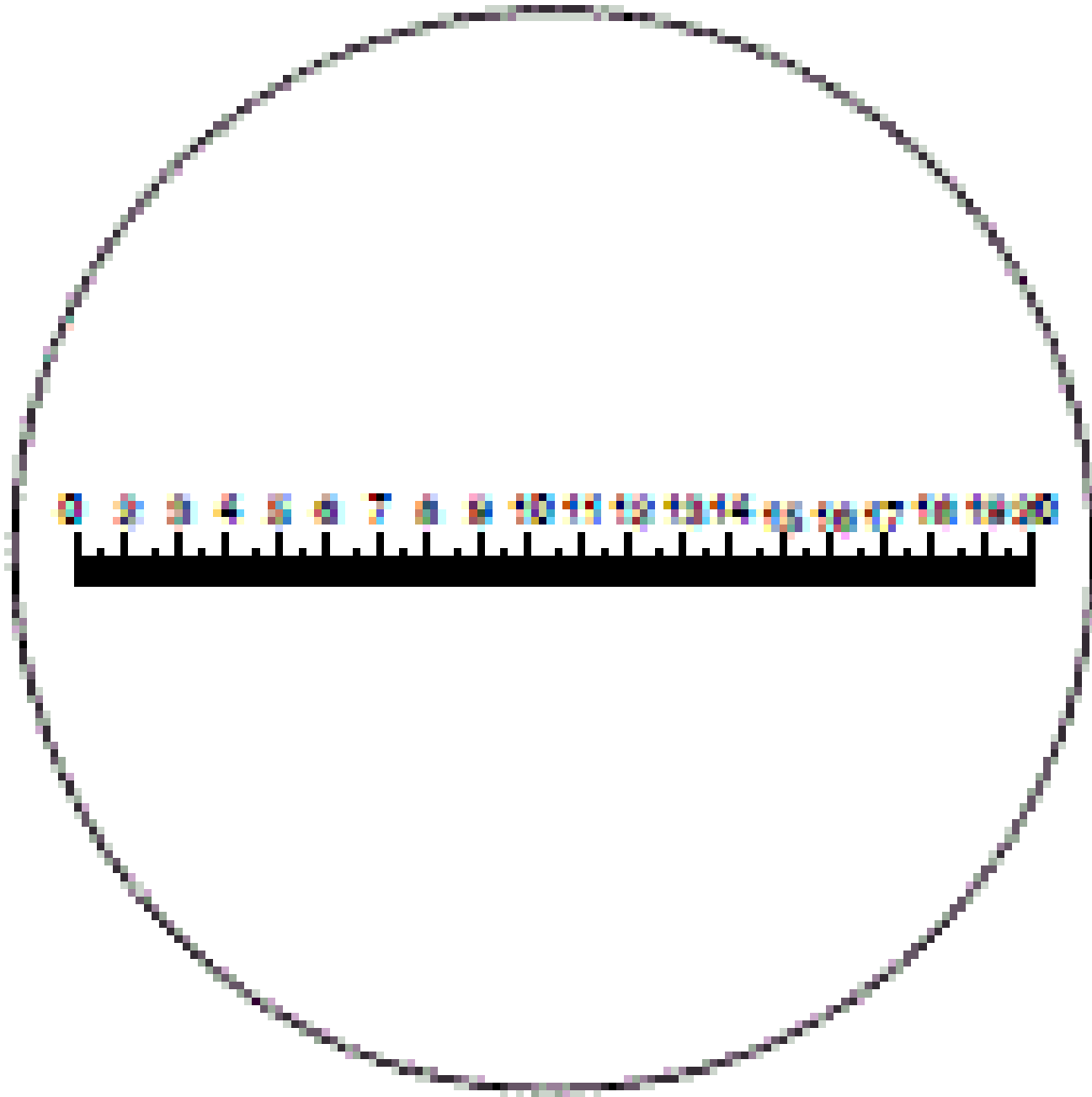


# 10X Lupe mit 5 Strichplatten



Linear Scale



Produkt #39-098 **3 In Stock**

- 1 + €232.<sup>00</sup>

**+ WARENKORB**

Mengenrabatte	
Stk. 1-4	€232,00 stückpreis
Stk. 5-9	€202,80 stückpreis
Stk. 10+	€178,40 stückpreis
Need More?	<a href="#">Angebotsanfrage</a>

ⓘ Preise exklusiv der geltenden Mehrwertsteuer und Abgaben

Downloadbereich

## Physikalische und mechanische Eigenschaften

1.00 **Bildfeld (Zoll):**

0.75 **Durchmesser der Linse (Zoll):**

Strichplattendurchmesser (mm):  
35.00

Höhe (Zoll):  
1.75

## Optische Eigenschaften

Vergrößerung:  
10X

Arbeitsabstand (Zoll):  
0.65

## Konformität mit Standards

Konformitätszertifikat:  
[Anzeigen](#)

## Produktdetails

### Lupe mit 5 Strichplatten

Set mit 5 verschiedenen Strichplatten (26mm für 7X, 35mm für 10X) in Schutztasche. Die 7X und die 10X Lupe bestehen aus mehreren Elementen und haben eine abnehmbare Basis. Set beinhaltet eine [Strichplatte mit Linienskala](#), eine [Strichplatte mit verschiedenen Skalen](#), eine [Strichplatte mit quadratischem Gitter](#), eine [Strichplatte zur Dickenmessung](#), und eine [Strichplatte mit Gewindeskala](#).

- Vergrößerungen 7X und 10X erhältlich
- Lupe, Lupe mit Beleuchtung und Lupesets verfügbar
- Strichplatte inklusive

Bei diesen Messlupen mit Kontakskala hat die herausnehmbare Glasstrichplatte direkten Kontakt zur Arbeitsfläche. Zusätzliche [Strichplatten](#) sind ebenfalls erhältlich. Alle Modelle besitzen eine gleichmäßige Fokuseinstellung und ein vollbeschichtetes, achromatisches Linsensystem, das für ein farbkorrigiertes, flaches Bild sorgt.

### Lupen 7X oder 10X mit Skala

Jede Lupe hat eine klare Acrylbasis (abnehmbar bei der 10X Lupe), einen abnehmbaren Ring für Strichplatten und eine Schutztasche. Für die Strichplatte stehen zwei Optionen zur Verfügung: eine lineare Skala von 0 - 20 mm in Schritten von 0,1 mm oder eine lineare Skala mit Fadenkreuz von 15 - 0 - 15 mm in Schritten von 0,1 mm.