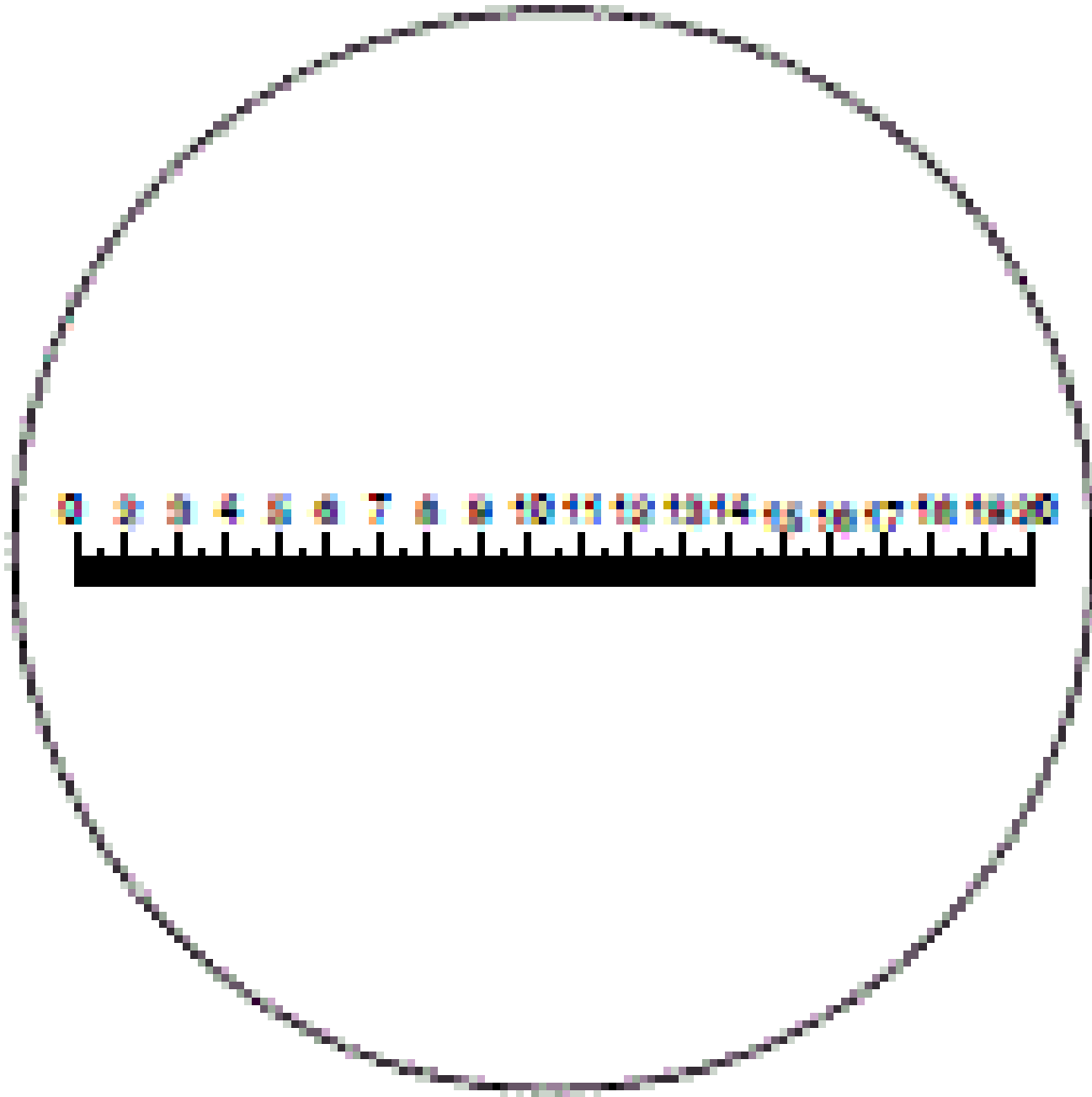


10X Messlupe mit linearer Skala und Fadenkreuz



Linear Scale



Produkt **#39-102** **20+ In Stock**

- 1 + €138⁰⁰

+ WARENKORB

Mengenrabatte	
Stk. 1-4	€138,00 stückpreis
Stk. 5-9	€123,40 stückpreis
Stk. 10+	€111,20 stückpreis
Need More?	Angebotsanfrage

ⓘ Preise exklusiv der geltenden Mehrwertsteuer und Abgaben

Downloadbereich

Physikalische und mechanische Eigenschaften

Bildfeld (Zoll):
1.00

Durchmesser der Linse (Zoll):
0.75

35.00 **Strichplattendurchmesser (mm):**

1.75 **Höhe (Zoll):**

Optische Eigenschaften

10X **Vergrößerung:**

0.65 **Arbeitsabstand (Zoll):**

Konformität mit Standards

[Anzeigen](#) **Konformitätszertifikat:**

Produktdetails

- Vergrößerungen 7X und 10X erhältlich
- Lupe, Lupe mit Beleuchtung und Lupesets verfügbar
- Strichplatte inklusive

Bei diesen Messlupen mit Kontaktskala hat die herausnehmbare Glasstrichplatte direkten Kontakt zur Arbeitsfläche. Zusätzliche [Strichplatten](#) sind ebenfalls erhältlich. Alle Modelle besitzen eine gleichmäßige Fokuseinstellung und ein vollbeschichtetes, achromatisches Linsensystem, das für ein farbkorrigiertes, flaches Bild sorgt.

Lupen 7X oder 10X mit Skala

Jede Lupe hat eine klare Acrylbasis (abnehmbar bei der 10X Lupe), einen abnehmbaren Ring für Strichplatten und eine Schutztasche. Für die Strichplatte stehen zwei Optionen zur Verfügung: eine lineare Skala von 0 - 20 mm in Schritten von 0,1 mm oder eine lineare Skala mit Fadenkreuz von 15 - 0 - 15 mm in Schritten von 0,1 mm.