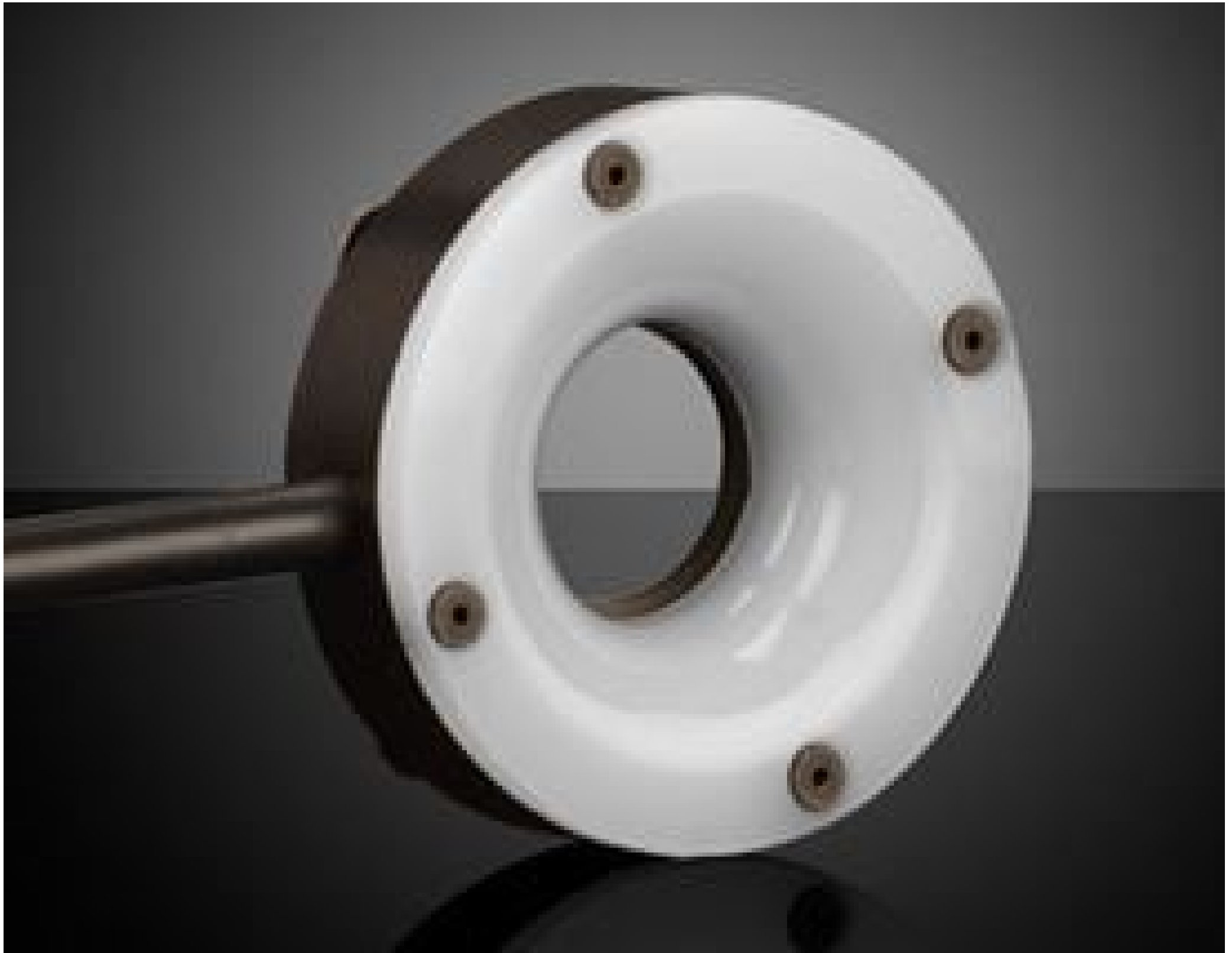


MicroBrite Dunkelfeld-Ringlicht, diffus, rot 625 nm, 113,3 mm

Mehr Produkte von [Advanced Illumination](#)



Advanced Illumination MicroBrite Diffuse Darkfield Ring Lights

Produkt **#18-563** **1 In Stock**

- 1 + €950⁰⁰

+ WARENKORB

Mengenrabatte

Stk. 1+	€950,00 stückpreis
Need More?	Angebotsanfrage

i Preise exklusiv der geltenden Mehrwertsteuer und Abgaben

Downloadbereich

Produktdetails

DF198-115625IC **Modellnummer:**

50,000 **Lebensdauer der LED (Stunden):**

LED Illuminator **Beleuchtungsart:**

Hinweis:
Optional Manual Intensity Adjustment [#86-887](#) and [#89-555](#) are Available

Advanced Illumination	Hersteller:
Ring Light	Gehäusegeometrie:
Constant	Betriebsmodus:

Physikalische und mechanische Eigenschaften

15.7	Höhe (mm):
74.9	Innendurchmesser (mm):
113.3	Außendurchmesser (mm):
113.3 x 74.9 x 15.7	Größe (mm):
128.8	Gewicht (g):

Optische Eigenschaften

Red	Farbe:
625	Wellenlänge (nm):

Elektronische Spezifikationen

0.32A	Max. Eingangsstrom:
-------	----------------------------

Anschlussmöglichkeiten Hardware & Schnittstelle

Flying Leads	Stecker:
24V	Eingangsspannung (V):

Stromversorgung:
Power Supply Required and Sold Separately:
USA: [#66-855](#)
Europe: [#66-855](#)
Japan: [#89-513](#)
Korea: [#33-773](#)
China: [#66-855](#)

Gewinde & Montage

M4 x4	Gewinde:
-------	-----------------

Umwelt & Haltbarkeit

0 - 60	Betriebstemperatur (°C):
IP40	Schutzart:

Konformität mit Standards

Ausgenommen / Ausnahmeregelung	RoHS 2015:
Anzeigen	Konformitätszertifikat:
Contains SVHC(s)	Reach 233:

Produktdetails

- Ideal für die visuelle Verdeutlichung von Oberflächendefekten
 - Beleuchtung mit hoher Beleuchtungsstärke bis 47.000 Lux
 - Verschiedene Arbeitsabstände erzeugen Dunkelfeld oder Hellfeld
 - Erforderliche Stromversorgung und optionale manuelle Intensitätssteuerung werden separat verkauft
- Advanced Illumination MicroBrite diffuse Dunkelfeld-Ringlichter sind hochqualitative, diffuse Beleuchtungen mit steilen Winkeln in einem kompakten Gehäuse. Bei kurzen Arbeitsabständen ermöglicht die gekrümmte, diffuse Linse Dunkelfeldbeleuchtungen. Bei längeren Arbeitsabständen sind sowohl Dunkelfeld- als auch Hellfeldbeleuchtung möglich. Die Ringlichter können mit optionalen Potentiometern zur manuellen Einstellung der LED-Intensität eingesetzt werden und erzeugen einen Hellfeld-Effekt, wenn der Arbeitsabstand größer als der Außendurchmesser des Ringlichts ist. Die MicroBrite Dunkelfeld-Ringlichter sind in verschiedenen Größen verfügbar und ideal für Anwendungen geeignet, bei denen Oberflächendefekte visuell hervorgehoben werden müssen.

Bitte beachten Sie: Es wird das 24-V-Netzteil ([#66-855](#)) benötigt. Informationen zu Kompatibilität mit manueller Intensitätssteuerung ([#89-555](#)) oder DC-100E-Controller mit einem Ausgang ([#18-645](#)) bei einzelnen Produkten.

Dateien für 3D-druckbare Halterungen



Ringlicht-Konfiguration

DOWNLOAD

Diese 3D-gedruckten Halterungen wurden für die [Halterungssysteme mit Gelenkarm](#) entwickelt. Sie dienen der einfachen Positionierung von Leuchten in Hell- und Dunkelfeld-Konfigurationen. Das Design ist für die Montage der Beleuchtung auf 1/4"-20"-Montageplatten oder in 80/20-Extrusionssystemen ausgelegt, kann aber je nach den Bedürfnissen des Nutzers angepasst werden. Es sind Halterungen für Ring-, Balken-, Linien- und Inline-Punktstrahler erhältlich.



Anwendungshinweis

Beleuchtungshalterungen für Bildverarbeitungsanwendungen

[Lesen](#)



Video

Assemblierung von 3D-gedruckten Halterungen für gängige Beleuchtungsgeometrien

[Anschauen](#)