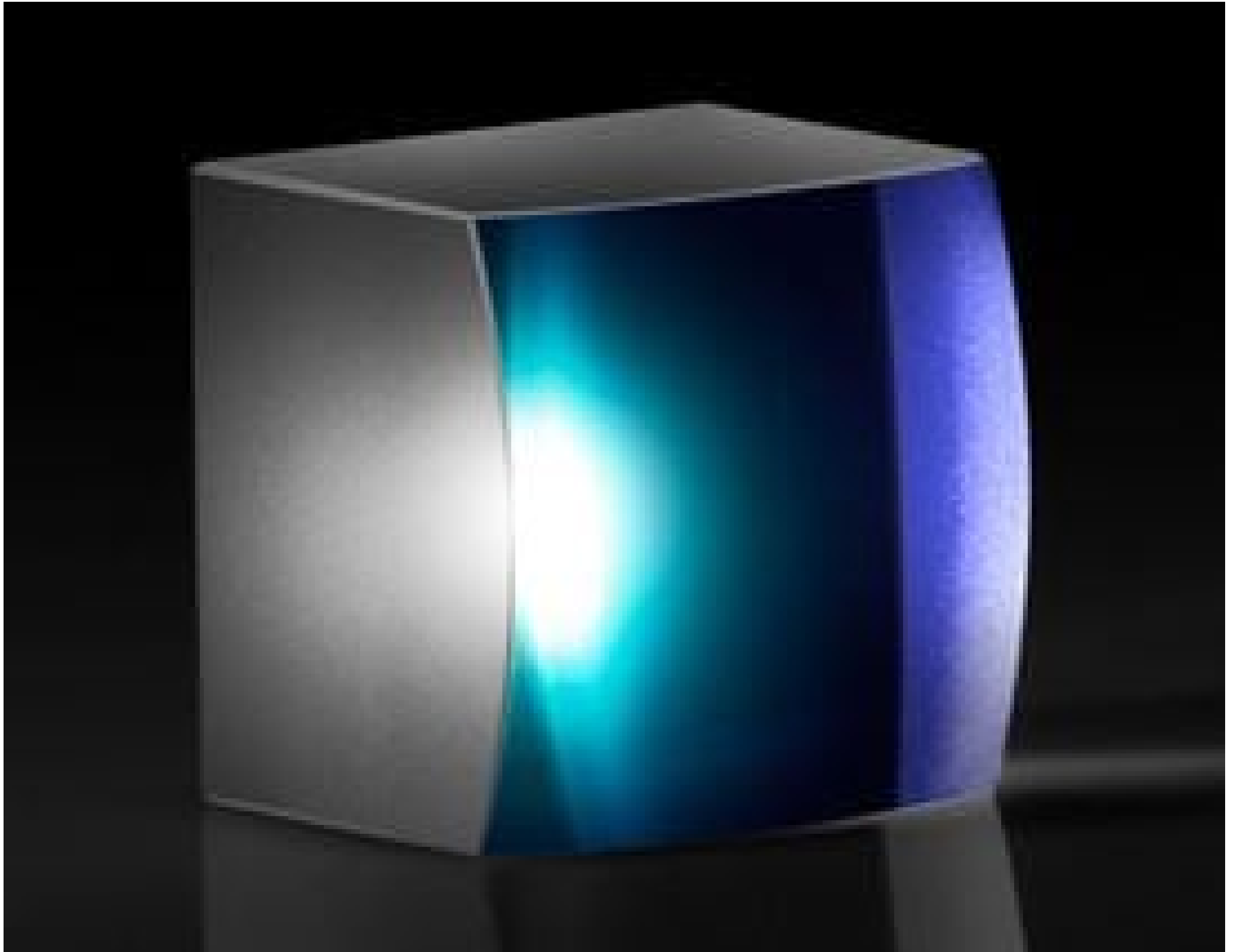


TECHSPEC®

Zugeschnittene präzise Asphäre, 12,5 x 12,5 mm, 0,17 numerische Apertur, unbeschichtet



Produkt #17-314 **AUSVERKAUF** **4 In Stock**

- 1 + €369⁰⁰

+ WARENKORB

Mengenrabatte

Stk. 1-5	€369,00 stückpreis
Stk. 6-25	€295,00 stückpreis
Stk. 26-49	€278,00 stückpreis
Need More?	Angebotsanfrage

ⓘ Preise exklusiv der geltenden Mehrwertsteuer und Abgaben

Downloadbereich

Produktdetails

Aspheric Lens **Typ:**

Physikalische und mechanische Eigenschaften

12.50 x 12.50 **Größe (mm):**

<3	Zentrierung (Bogenminuten):
11.50 x 11.50	Freie Apertur CA (mm):
8.70	Randdicke ET (mm):
9.72 ±0.10	Mittendicke CT (mm):
Protective as needed	Fase:
Plano	Form der hinteren Fläche:

Optische Eigenschaften

37.50 @ 587.6nm	Effektive Brennweite EFL (mm):
0.17	Numerische Apertur NA:
31.09	Hintere Brennweite BFL (mm):
N-BK7	Substrat: <input type="checkbox"/>
0.4λ	Asphärischer Formfehler, RMS bei 632,8 nm:
Uncoated	Beschichtung:
40-20	Oberflächenqualität:
3.00	Blende:
350 - 2200	Wellenlängenbereich (nm):
Infinite	Konjugierter Abstand:
26.67	Dioptrie:

Konformität mit Standards

Anzeigen	Konformitätszertifikat:
--------------------------	--------------------------------

Gewünschte Spezifikationen nicht dabei?

Edmund Optics bietet einen umfangreichen kundenspezifischen Fertigungsservice für Optik- und Bildverarbeitungskomponenten an, speziell hergestellt für Ihre Anwendungsanforderungen. Wir ermöglichen flexible Lösungen für Ihre Bedürfnisse – von der Prototypenphase bis zur Serienfertigung. Unsere erfahrenen IngenieurInnen freuen sich auf die Zusammenarbeit und unterstützen Sie bei jedem Projektschritt.

Unser Service beinhaltet:

- Kundenspezifische Abmessungen, Materialien und mehr
- Hochpräzise Oberflächenqualität und -ebenheit
- Enge Toleranzen und komplexe Formen
- Skalierbare Produktion – vom Prototypen zur Serie

Erfahren Sie mehr über unsere [kundenspezifischen Fertigungsmöglichkeiten](#) oder senden Sie [hier](#) eine Anfrage.

Produktdetails

- Quadratische oder rechteckige Linsen mit 5 x 5 mm bis 12,5 x 25 mm Größe
- Kleiner asphärischer Formfehler
- Ideal für die Integration in Lasersysteme mit beschränktem Platz

Die zugeschnittenen präzisen Asphären sind zugeschnittene Versionen unserer [TECHSPEC® präzisen Asphären](#). Die Asphären werden CNC-polier bis auf einen asphärischen Formfehler von 0,25 µm und dann in quadratische oder rechteckige Größen geschnitten. Die präzisen asphärischen Formfehler der Linsen sind sehr vorteilhaft für anspruchsvollste Bildgebungs- oder Lasersysteme, die eine Korrektur der sphärischen Aberration erfordern. Die TECHSPEC® zugeschnittenen präzisen Asphären mit ihrer platzsparenden Form sind ideal für die Integration in medizinische Geräte, Life-Science-Geräte und industrielle Lasersysteme geeignet. Bitte kontaktieren Sie uns, wenn Sie eine auf eine bestimmte Größe zugeschnittene [TECHSPEC® Asphäre](#) benötigen.

Technische Informationen

