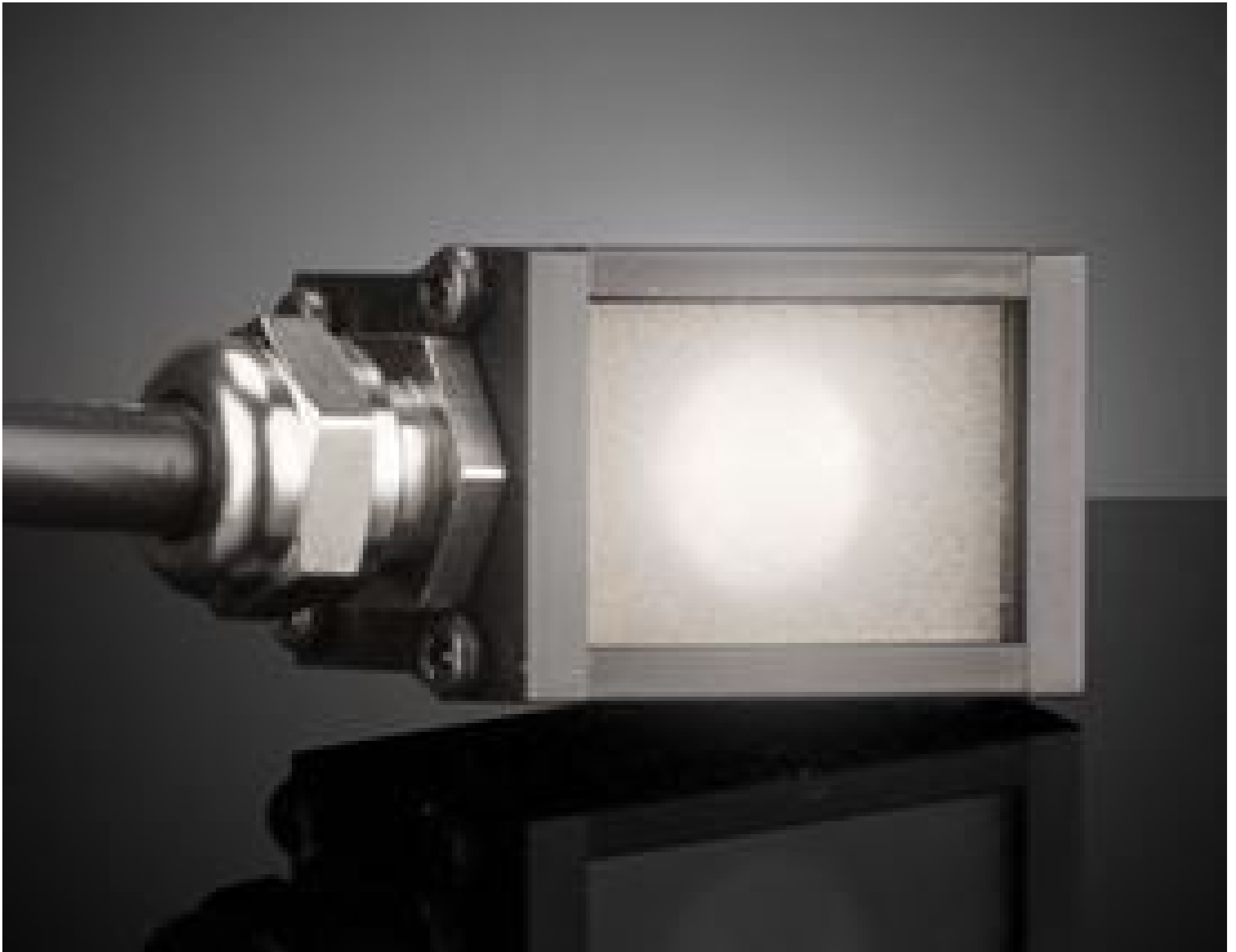


## MicroBrite kompakter Punktstrahler, 0,8“ x 1,0“, rot 625 nm

Mehr Produkte von [Advanced Illumination](#)



Advanced Illumination MicroBrite Compact Spot Lights

Produkt **#18-582** **2 In Stock**

⊖ 1 ⊕ €400<sup>00</sup>

**+ WARENKORB**

Mengenrabatte	
Stk. 1+	€400,00 stückpreis
Need More?	<a href="#">Angebotsanfrage</a>

ⓘ Preise exklusiv der geltenden Mehrwertsteuer und Abgaben

Downloadbereich

### Produktdetails

SL243-625IC **Modellnummer:**

50000 **Lebensdauer der LED (Stunden):**

LED Illuminator **Beleuchtungsart:**

**Hinweis:**  
Optional Manual Intensity Adjustment [#86-887](#) and [#89-555](#) are Available

Advanced Illumination	Hersteller:
Spot Light	Gehäusegeometrie:
Constant	Betriebsmodus:

### Physikalische und mechanische Eigenschaften

31.8 x 20.5 x 20.5	Größe (mm):
24	Gewicht (g):

### Optische Eigenschaften

Red	Farbe:
625	Wellenlänge (nm):

### Elektronische Spezifikationen

0.18A	Minimaler Eingangsstrom:
-------	--------------------------

### Anschlussmöglichkeiten Hardware & Schnittstelle

Flying Leads	Stecker:
Power Supply Required and Sold Separately. USA: <a href="#">#66-855</a> Europe: <a href="#">#66-855</a> Japan: <a href="#">#89-513</a> Korea: <a href="#">#33-773</a> China: <a href="#">#66-855</a>	Stromversorgung:

2	Kabellänge (m):
---	-----------------

### Umwelt & Haltbarkeit

0 to +60	Betriebstemperatur (°C):
----------	--------------------------

### Konformität mit Standards

<a href="#">Ausgenommen / Ausnahmeregelung</a>	RoHS 2015:
<a href="#">Anzeigen</a>	Konformitätszertifikat:
<a href="#">Contains SVHC(s)</a>	Reach 233:

## Produktdetails

- Beleuchtung mit bis zu 15.000 Lux
- Kompaktes, rechteckiges Gehäuse mit kleinen Abmessungen
- [MicroBrite Punktstrahler mit hoher Intensität](#) sind ebenfalls verfügbar
- Manuelle Intensitätsregelung ([#89-555](#)) empfohlen (optional)

Advanced Illumination MicroBrite kompakte Punktstrahler bieten ein branchenführendes Leistungs-Größe-Verhältnis und eine intensive Beleuchtung bis 15.000 Lux in einem kompakten, rechteckigen Gehäuse. Die Kabel sind bei diesen Punktstrahlern an der Seite positioniert und es gibt praktische M4-Montageschrauben in einer T-Nut, sodass eine verbesserte Wärmereduzierung durch Ableitung ermöglicht wird. Verglichen mit runden Punktstrahlern können in den MicroBrite kompakten Punktstrahlern mehr LEDs effizient untergebracht werden, was zu mehr Leistung bei kleineren Abmessungen führt. Advanced Illumination MicroBrite kompakte Punktstrahler sind in verschiedenen Wellenlängen verfügbar. Dies vereinfacht die Systemintegration und ist ideal für Anwendungen in der industriellen Bildverarbeitung bei denen kleine Abmessungen benötigt werden, wie z. B. bei der Fertigung kleiner Teile oder der Mikromaterialbearbeitung.

**Bitte beachten Sie:** Es wird das 24 V Netzteil [#66-855](#) benötigt. Es wird die manuelle Intensitätssteuerung [#89-555](#) empfohlen, sie wird separat verkauft.