

Alle Produkte / Optikkomponenten  
/ Nicht polarisierende Strahlteiler

Produkte der Produktfamilie

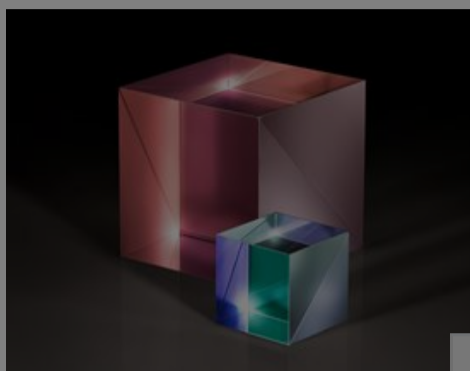
**TECHSPEC®**

# Nicht polarisierende Laser Line Beamsplitter, 12,5 mm, 632 nm

Please select your shipping country to view the most accurate inventory information, and to determine the correct Edmund Optics sales office for your order.

Wählen Sie Ihr Land/Ihre Region: European Union

Absenden



Laser Line Non-Polarizing Cube Beamsplitters



Produkt #35-962 **20+ In Stock**

1

€287<sup>,00</sup>

+ WARENKORB

Mengenrabatte	
Stk. 1-5	€287,00 stückpreis
Stk. 6-25	€230,00 stückpreis
Stk. 26-99	€211,00 stückpreis
Need More?	<a href="#">Angebotsanfrage</a>

### Downloadbereich

- STEP:step
- Kurven:pdf
- PDF-Zeichnung:pdf
- IGES:igs
- eDrawing:easm
- EO Spec Sheet
- [Alle Dateien herunterladen](#)

Preise exklusiv der geltenden Mehrwertsteuer und Abgaben

## Produktdetails

**Typ:** Non-Polarizing Beamsplitter

## Physikalische und mechanische Eigenschaften

**Fase:** Protective as needed

**Freie Apertur (%):** 90

**Aufbau:** Cube

**Größe (mm):** 12.5 x 12.5 x 12.5 ±0.1

## Optische Eigenschaften

**Strahlabweichung (Bogenminute):** ±2

**Beschichtungsspezifikation:** Reflection on Entrance and Exit Faces

**Designwellenlänge DWL (nm):** 632

**Toleranz Reflexion/Transmission (%):** ±5

**Substrat:** N-BK7

**Oberflächenqualität:** 40-20

**Transmission (%):** <45% ±5% @ DWL

**|Ts-Tp|:** <3% @ DWL

**Passfehler, Power (Ringe) @ 632,8 nm:** 1.50

**Unregelmäßigkeit (Ringe) @ 632,8 nm:** 0.25

## Konformität mit Standards

RoHS 2015: **Konform**

Reach 219: **Konform**

## Produktdetails

- <3% Transmissionsdifferenz für s- und p-
- Eingangs- und Ausgangsapertur mit Antireflex-
- Versionen für Nd:YAG- und HeNe-Laser

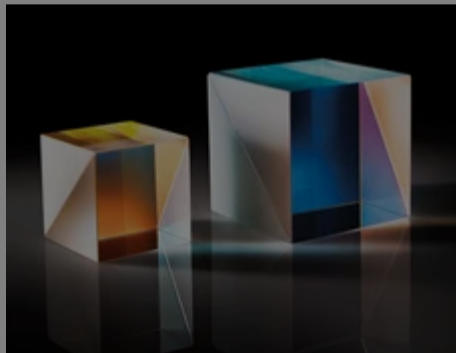
Mit den nicht polarisierenden TECHSPEC® Strahlteilerwürfeln für Laserlinien kann Licht unabhängig von der Polarisation des einfallenden Lichts bequem in zwei senkrecht zueinander stehende Pfade aufgespalten werden. Die Strahlteilerwürfel mit einer metallisch-dielektrischen Hybridbeschichtung weisen bei s- und p-polarisiertem Licht eine Transmissionsdifferenz von maximal 3% auf. Die Würfel passen zu den üblichen Nd:YAG- und HeNe-Lasern und sind mit Strahlteilerbeschichtungen für 1.064 nm, 632 nm und 532 nm erhältlich. Die Effizienz wird durch AR-Beschichtungen der Eintritts- und Austrittsflächen mit nur <0,25% Reflexion pro Fläche nochmals verbessert. Die Strahlteilerwürfel verschieben den Lichtstrahl um weniger als 2 Bogenminuten und sind damit ideal für die Integration in Anwendungen geeignet, bei denen es auf eine genaue Justage ankommt.

Please select your shipping country to view the most accurate inventory information, and to determine the correct Edmund Optics sales office for your order.

**Wählen Sie Ihr Land/Ihre Region:**

## Technische Informationen

### Passende Produkte



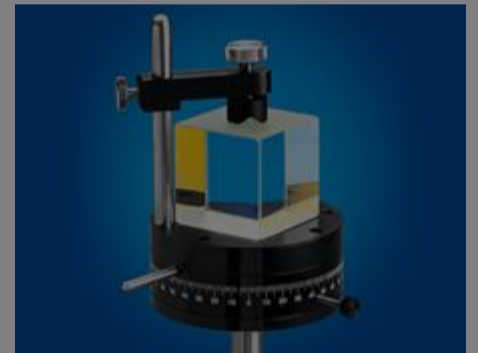
Breitbandige nicht polarisierende Strahlteilerwürfel



Breitbandige polarisierende Strahlteilerwürfel

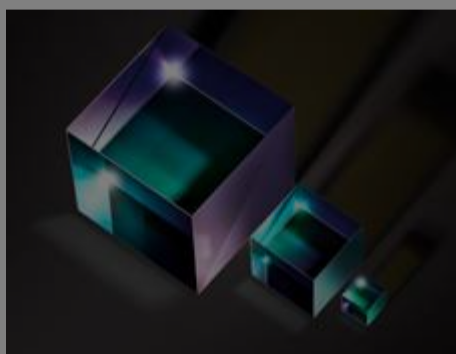


Prismenhalter - metrisch



Prismenhalter

### Häufig zusammen gekauft



#32-600 - Strahlteilerwürfel, 5 mm, 50R/50T  
€205,00

Stk.



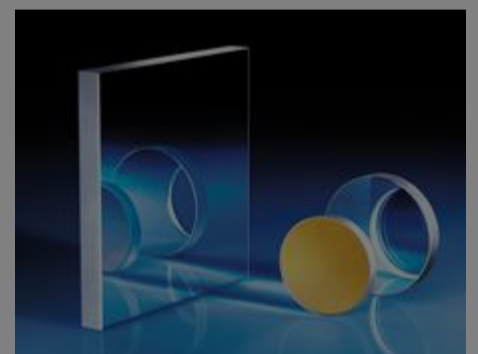
#32-619 - Irisblende, 36 mm maximale Apertur  
€77,50

Stk.



#32-862 - Plankonvexe Linse, 25 mm D. x 125 mm BW, MgF<sub>2</sub>-beschichtet  
€40,50

Stk.



#32-942 - Oberflächenspiegel, 12,5 mm Durchm., Enhanced Aluminium, 4-6λ  
€28,50

Stk.

## Tipps & Downloads

Medientyp

ANWENDUNGSHINWEIS

FALLSTUDIEN  
Laser Optics  
for Eye  
Surgery

FALLSTUDIEN

- Anwendungshinweis
- Video
- FAQ
- Glossar

Eine Einführung in optische Beschichtungen

Using IR Spectroscopy for Counterfeit Drug Detection

Please select your shipping country to view the most accurate inventory information, and to determine the correct Edmund Optics sales office for your order.

**Wählen Sie Ihr Land/Ihre Region:**

The Ultimate Guide to Beamsplitters

Was sind Strahlteiler?

▶ VIDEO

Introduction to Beamsplitters

mehr anzeigen