

TECHSPEC®

Rechtwinkliges Prisma aus N-BK7 mit engen Toleranzen, Aluminium-Beschichtung, 12,5 mm



N-BK7 High Tolerance Right Angle Prisms

Produkt **#65-929** **7 In Stock**

⊖ 1 ⊕ €114.⁰⁰

+ WARENKORB

Mengenrabatte	
Stk. 1-5	€114,00 stückpreis
Stk. 6-25	€91,00 stückpreis
Stk. 26-49	€85,50 stückpreis
Need More?	Angebotsanfrage

ⓘ Preise exklusiv der geltenden Mehrwertsteuer und Abgaben

Downloadbereich

Produktdetails

Right Angle Prism

Typ:

Physikalische und mechanische Eigenschaften

+0/-0.1 Toleranz Größe (mm):

Protective as needed Fase:

17.70 Länge Hypotenuse (mm):

12.50 Länge Katheten (mm):

Optische Eigenschaften

±15 Winkeltoleranz (Bogensekunden):

Aluminum with protective overcoat Beschichtung:

N-BK7 Substrat:

40-20 Oberflächenqualität:

Left-Handed Bildorientierung:

Reflective Surfaces: $R_{avg} > 85\%$ FROM 400-700nm, @ 45° AOI Beschichtungsspezifikation:

90 Strahlablenkung (°):

400 - 2000 Wellenlängenbereich (nm):

Hypotenuse: 0.3 J/cm² @ 532nm & 1064nm, 10ns Zerstörschwelle, laut Design:

1.25 Passfehler, Power (Ringe) @ 632,8 nm:

0.25 Unregelmäßigkeit (Ringe) @ 632,8 nm:

Konformität mit Standards

Konform RoHS 2015:

Anzeigen Konformitätszertifikat:

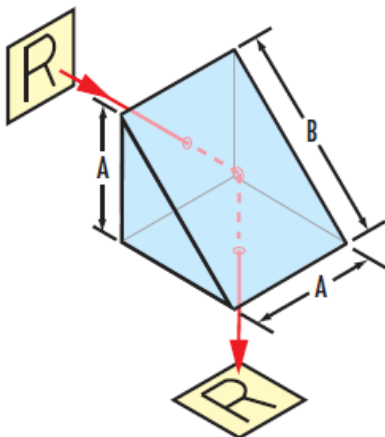
Konform Reach 235:

Produktdetails

- Strahlablenkung um 90°
- Horizontal gespiegeltes Bild
- Geringe Winkeltoleranz, nur wenige Bogensekunden
- Verschiedene [Prismenversionen](#) lieferbar

Rechtwinklige Prismen werden allgemein verwendet, um Bildwege zu verändern oder Licht im Winkel von 90° umzulenken. Je nach Orientierung des Prismas wird das Bild vertikal oder horizontal gespiegelt. Rechtwinklige Prismen können auch in Kombination für die Verschiebung von Bildern/Lichtstrahlen verwendet werden. TECHSPEC® rechtwinklige N-BK7 Prismen mit engen Toleranzen besitzen eine enge Winkeltoleranz von wenigen Bogensekunden und bestehen aus hochgenauem N-BK7. Sie können ideal für Anwendungen im sichtbaren Bereich eingesetzt werden.

Technische Informationen





Right Angle Prism Ray Path



Right Angle Prism Ray Path



Right Angle Prism Tunnel Diagram



Right Angle Prism Tunnel Diagram