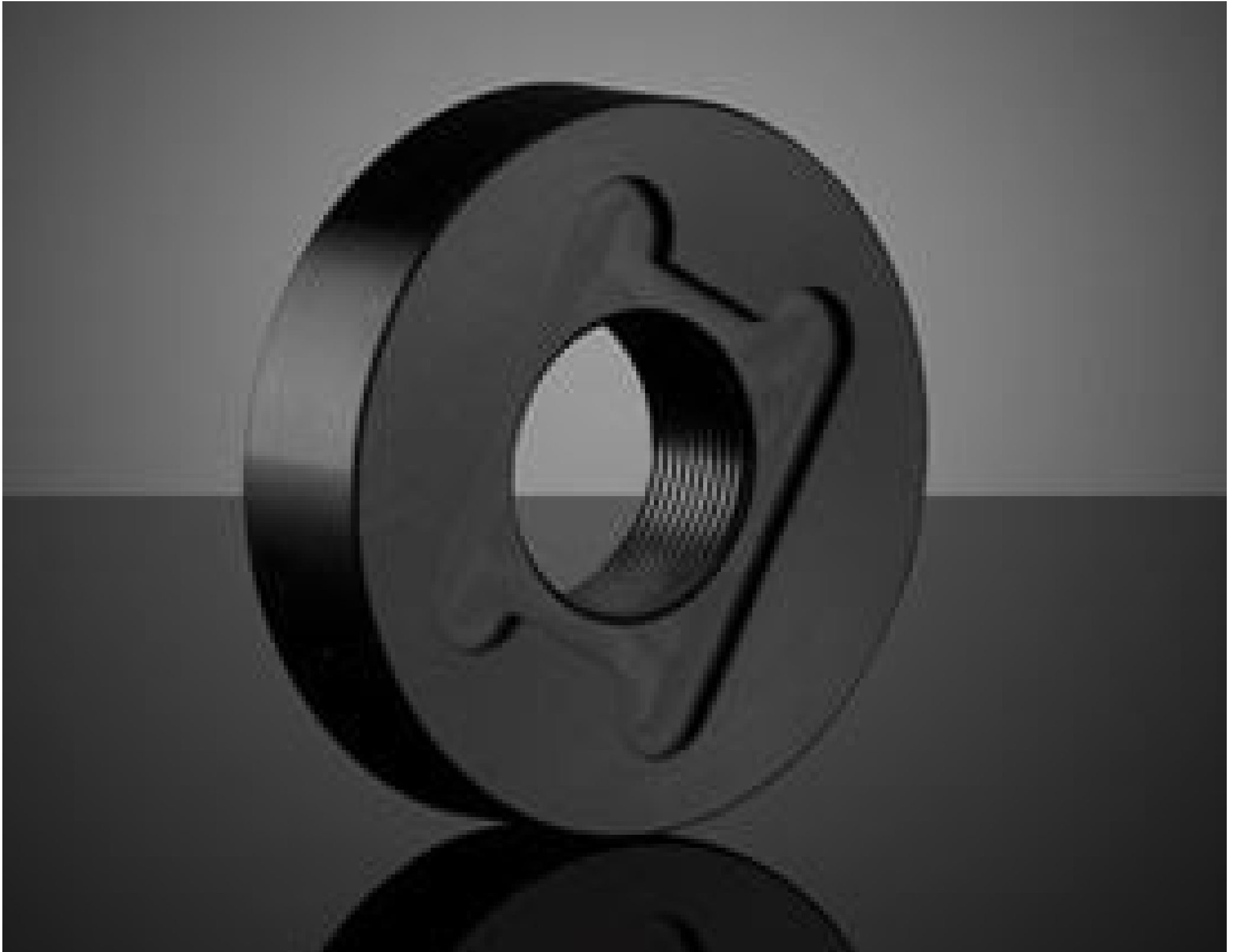


TECHSPEC® Adapter für 12,5 mm quadratische Polarisatoren, 25 mm Außendurchmesser



12.5mm Square Polarizer Adapter, 25.0mm Outer Diameter

Produkt #12-836 **20+ In Stock**

- 1 + €33²⁵

+ WARENKORB

Mengenrabatte	
Stk. 1+	€33,25 stückpreis
Need More?	Angebotsanfrage

ⓘ Preise exklusiv der geltenden Mehrwertsteuer und Abgaben

Downloadbereich

Produktdetails

Optiktyp:
Square

Dimensions of Compatible Optics (mm):
12.5 Sq.

Kompatible Halterung:
[#11-146](#)

Physikalische und mechanische Eigenschaften

Freie Apertur CA (mm):

10.0

Min. Dicke der kompatiblen Optiken (mm):

0.7

Konformität mit Standards

Konform **RoHS 2015:**

Anzeigen **Konformitätszertifikat:**

Konform **Reach 235:**

Produktdetails

- Für die Integration von Polarisationsfiltern in C-, S- und T-Mount-Systeme
- Der Polarisationsfilter kann um bis zu 90° in der Halterung gedreht werden
- Für Polarisationsfilter mit einem Durchmesser von 12,5, 20, 25 oder 50 mm
- Adapter verfügbar für quadratische Polarisatoren mit 12,5 und 25 mm Kantenlänge

TECHSPEC® C-, S- und T-Mount-Halterungen für Polarisationsfilter können für die einfache Integration von Polarisationsfiltern oder Verzögerern in C-, S- oder T-Mount-Systemen verwendet werden. In den Halterungen können die Polarisationsfilter um 90° gedreht werden, während die Halterung an sich fix bleibt. Ein Hebel ermöglicht dem Nutzer eine reibungslose Drehung und die einfache Orientierung der Polarisationsachse im System. Die TECHSPEC C-, S- und T-Mount-Halterungen für Polarisationsfilter sind für Polarisationsfilter mit 12,5, 20, 25 oder 50 mm Durchmesser und Dicken zwischen 1,5 und 9 mm verfügbar. Verwenden Sie die Adapter #12-836 oder #12-837 für die Befestigung von quadratischen Polarisatoren mit 12,5 oder 25 mm Kantenlänge. Die Halterungen sind ideal, um schnell und effektiv Polarisation zu C-, S- oder T-Mount-Systemen hinzuzufügen.

Bitte beachten Sie: Der Teil der Halterung mit Innengewinde muss mit einem [Inbusschlüssel](#) entfernt werden, wenn Polarisationsfilter mit 12,5, 25 oder 50 mm Größe eingesetzt werden. Bei [#90-621](#) muss der Retainerring mit einem [Gabelschlüssel](#) entfernt werden, wenn ein Polarisationsfilter mit 20 mm Größe montiert werden soll.