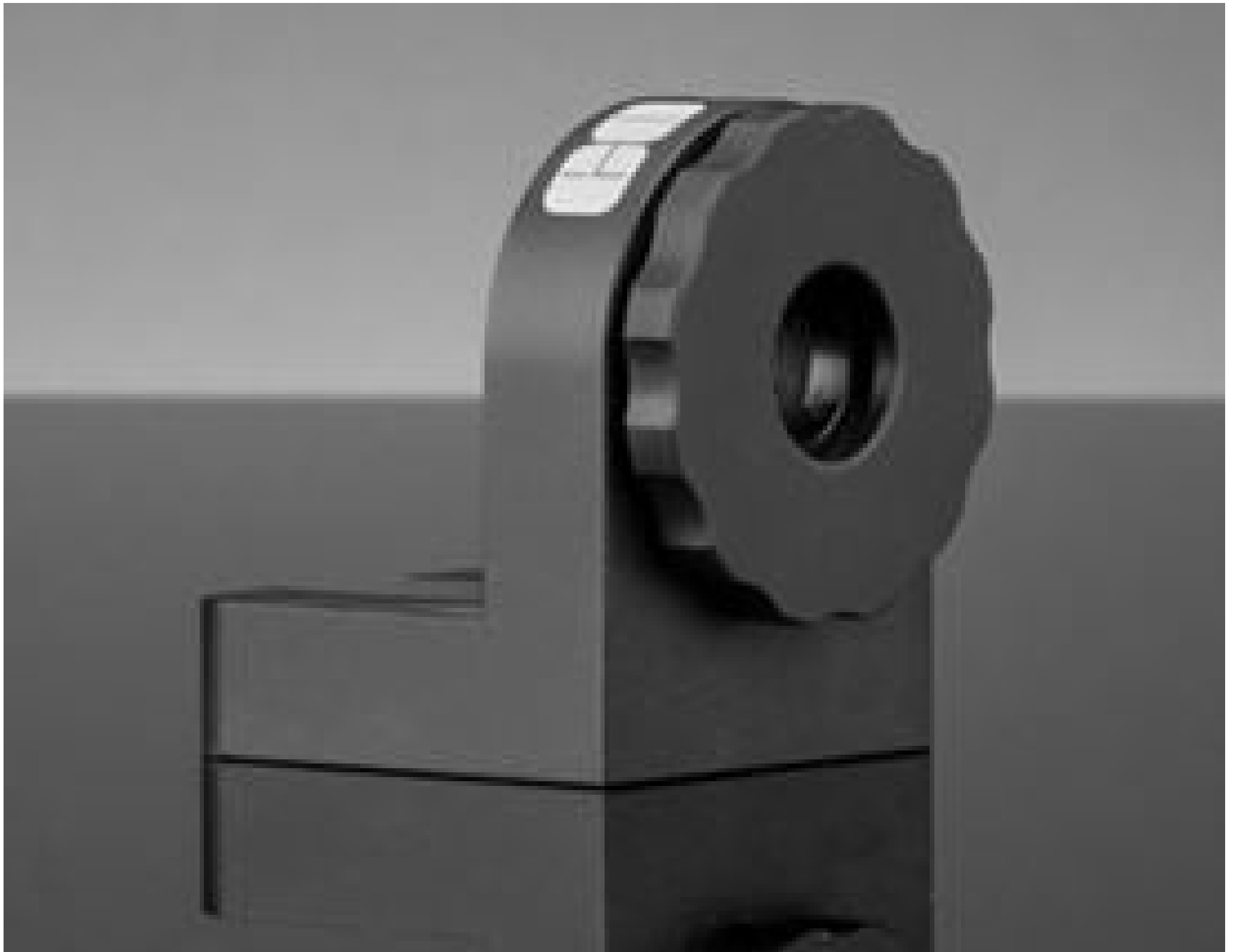


TECHSPEC® 12,7 mm, kompakte Fassung L-Typ mit Drehung



12.7mm L-Slot and Rotation Direct Mount, #36-417

Produkt **#36-417** **20+ In Stock**

⊖ 1 ⊕ €96.⁵⁰

+ WARENKORB

Mengenrabatte	
Stk. 1+	€96,50 stückpreis
Need More?	Angebotsanfrage

ⓘ Preise exklusiv der geltenden Mehrwertsteuer und Abgaben

Downloadbereich

Produktdetails

Adjustable - Rotary **Typ:**

Circular **Optiktyp:**

L-Slot **Hinweis:**

Physikalische und mechanische Eigenschaften

Freie Apertur CA (mm):

Black Anodized Aluminum

Aufbau:Yes **1" Optical Axis Height:**25.4 **Höhe Mittelachse (mm):****Gewinde & Montage**12.5 - 12.7 **Größe der kompatiblen Optiken (mm):**1.0 - 8.0 **Dicke kompatible Optiken (mm):**ID05 (0.535" x 40 TPI) **Tubusgewinde:****Konformität mit Standards****Konform** **RoHS 2015:****Konform** **Reach 224:****Anzeigen** **Konformitätszertifikat:****Gewünschte Spezifikationen nicht dabei?**

Edmund Optics bietet einen umfangreichen kundenspezifischen Fertigungsservice für Optik- und Bildverarbeitungs-komponenten an, speziell hergestellt für Ihre Anwendungsanforderungen. Wir ermöglichen flexible Lösungen für Ihre Bedürfnisse – von der Prototypenphase bis zur Serienfertigung. Unsere erfahrenen IngenieurInnen freuen sich auf die Zusammenarbeit und unterstützen Sie bei jedem Projektschritt.

Unser Service beinhaltet:

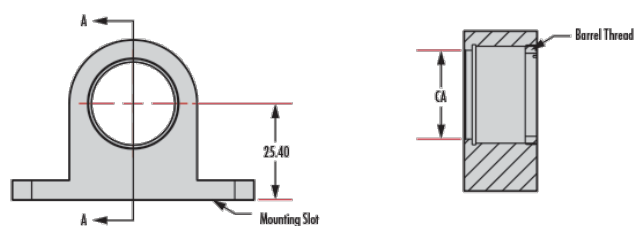
- Kundenspezifische Abmessungen, Materialien und mehr
- Hochpräzise Oberflächenqualität und -ebenheit
- Enge Toleranzen und komplexe Formen
- Skalierbare Produktion – vom Prototypen zur Serie

Erfahren Sie mehr über unsere [kundenspezifischen Fertigungsmöglichkeiten](#) oder senden Sie [hier](#) eine Anfrage.

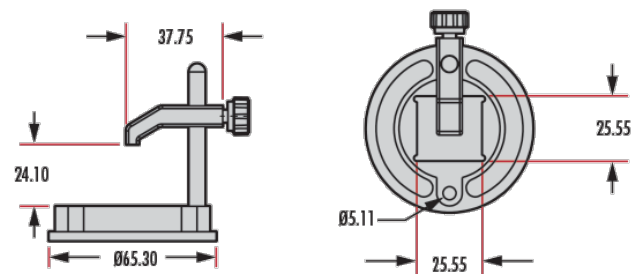
Produktdetails

- Direkte Montage auf der Montageplatte
- Höhe der Mittenachse 25,4 mm
- Kompakte Größe

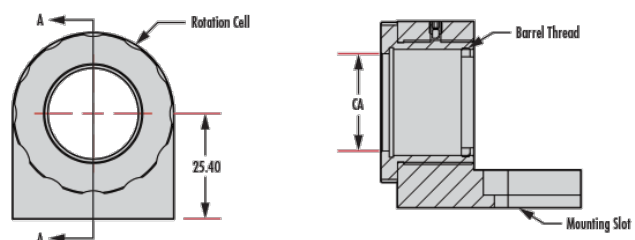
Die kompakten TECHSPEC® Fassungen ermöglichen eine direkte Montage auf einem Optisch oder einer Montageplatte. Die Fassungen besitzen eine Mittenachse von 25,4 mm, sodass eine problemlose Integration im Labor und bei OEM-Anwendungen möglich ist. Für Optiken mit Durchmessern von 25,4 mm und 12,7 mm sowie Strahlteilerwürfel mit einer Kantenlänge von 25 mm erhältlich. Durch unsere kompakten TECHSPEC® Fassungen entfallen die üblichen Stangen und Stangenhalterungen mit verschiedenen Toleranzen; die Abweichung vom rechten Winkel zwischen Linse und Sockel beträgt max 4 Bogenminuten. Die Fassungen eignen sich ideal für kinematische TECHSPEC® Halterungen. Die Mittenhöhe von 25,4 mm und die Aluminiumkonstruktion ermöglichen die Montage und Integration auch für anspruchsvollste Anwendungen.

Technische Informationen

Side Flange Type (#36-414 & #36-418)



Cube Beamsplitter Type (#36-415)



L-Slot Type (#36-411 & #36-417) Optic Rotation



L-Slot Type (#36-410 & #36-416)

;