

**TECHSPEC® 12,7 mm, kompakte Fassung L-Typ**



12.7mm L-Slot Direct Mount, #36-416

Produkt **#36-416** **20+ In Stock**

1  €59.<sup>00</sup>

**+ WARENKORB**

Mengenrabatte	
Stk. 1+	€59,00 stückpreis
Need More?	<a href="#">Angebotsanfrage</a>

**!** Preise exklusiv der geltenden Mehrwertsteuer und Abgaben

Downloadbereich

**Produktdetails**

Fixed **Typ:**

Circular **Optiktyp:**

L-Slot **Hinweis:**

**Physikalische und mechanische Eigenschaften**

Freie Apertur CA (mm):

**Aufbau:**

Black Anodized Aluminum

**1" Optical Axis Height:**

Yes

**Höhe Mittelachse (mm):**

25.4

**Gewinde & Montage****Größe der kompatiblen Optiken (mm):**

12.5 - 12.7

**Dicke kompatible Optiken (mm):**

1.0 - 8.0

**Tubusgewinde:**

ID05 (0.535" x 40 TPI)

**Konformität mit Standards****RoHS 2015:****Konform****Reach 224:****Konform****Konformitätszertifikat:****Anzeigen**

## Gewünschte Spezifikationen nicht dabei?

Edmund Optics bietet einen umfangreichen kundenspezifischen Fertigungsservice für Optik- und Bildverarbeitungscomponenten an, speziell hergestellt für Ihre Anwendungsanforderungen. Wir ermöglichen flexible Lösungen für Ihre Bedürfnisse – von der Prototypenphase bis zur Serienfertigung. Unsere erfahrenen IngenieurInnen freuen sich auf die Zusammenarbeit und unterstützen Sie bei jedem Projektschritt.

Unser Service beinhaltet:

- Kundenspezifische Abmessungen, Materialien und mehr
- Hochpräzise Oberflächenqualität und -ebenheit
- Enge Toleranzen und komplexe Formen
- Skalierbare Produktion – vom Prototypen zur Serie

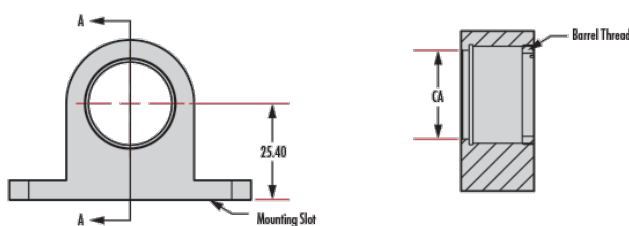
Erfahren Sie mehr über unsere [kundenspezifischen Fertigungsmöglichkeiten](#) oder senden Sie [hier](#) eine Anfrage.

## Produktdetails

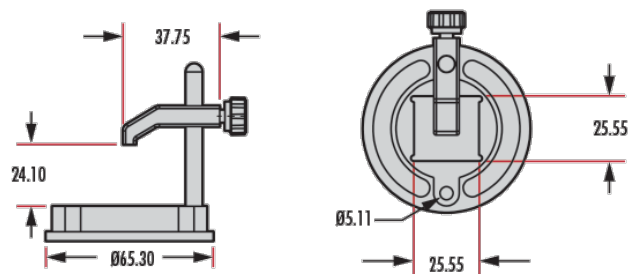
- Direkte Montage auf der Montageplatte
- Höhe der Mittenachse 25,4 mm
- Kompakte Größe

Die kompakten TECHSPEC® Fassungen ermöglichen eine direkte Montage auf einem Optiktisch oder einer Montageplatte. Die Fassungen besitzen eine Mittenachse von 25,4 mm, sodass eine problemlose Integration im Labor und bei OEM-Anwendungen möglich ist. Für Optiken mit Durchmessern von 25,4 mm und 12,7 mm sowie Strahlteilerwürfel mit einer Kantenlänge von 25 mm erhältlich. Durch unsere kompakten TECHSPEC® Fassungen entfallen die üblichen Stangen und Stangenhalterungen mit verschiedenen Toleranzen; die Abweichung vom rechten Winkel zwischen Linse und Sockel beträgt max 4 Bogenminuten. Die Fassungen eignen sich ideal für kinematische TECHSPEC® Halterungen. Die Mittenhöhe von 25,4 mm und die Aluminiumkonstruktion ermöglichen die Montage und Integration auch für anspruchsvollste Anwendungen.

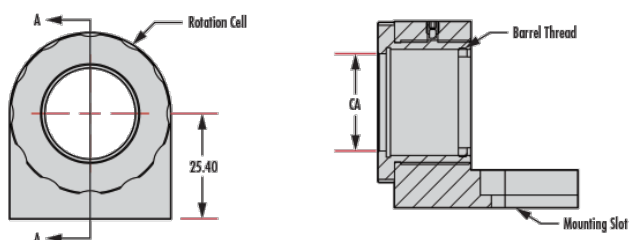
## Technische Informationen



Side Flange Type (#36-414 & #36-418)



Cube Beamsplitter Type (#36-415)



L-Slot Type (#36-411 & #36-417) Optic Rotation



L-Slot Type (#36-410 & #36-416)

;