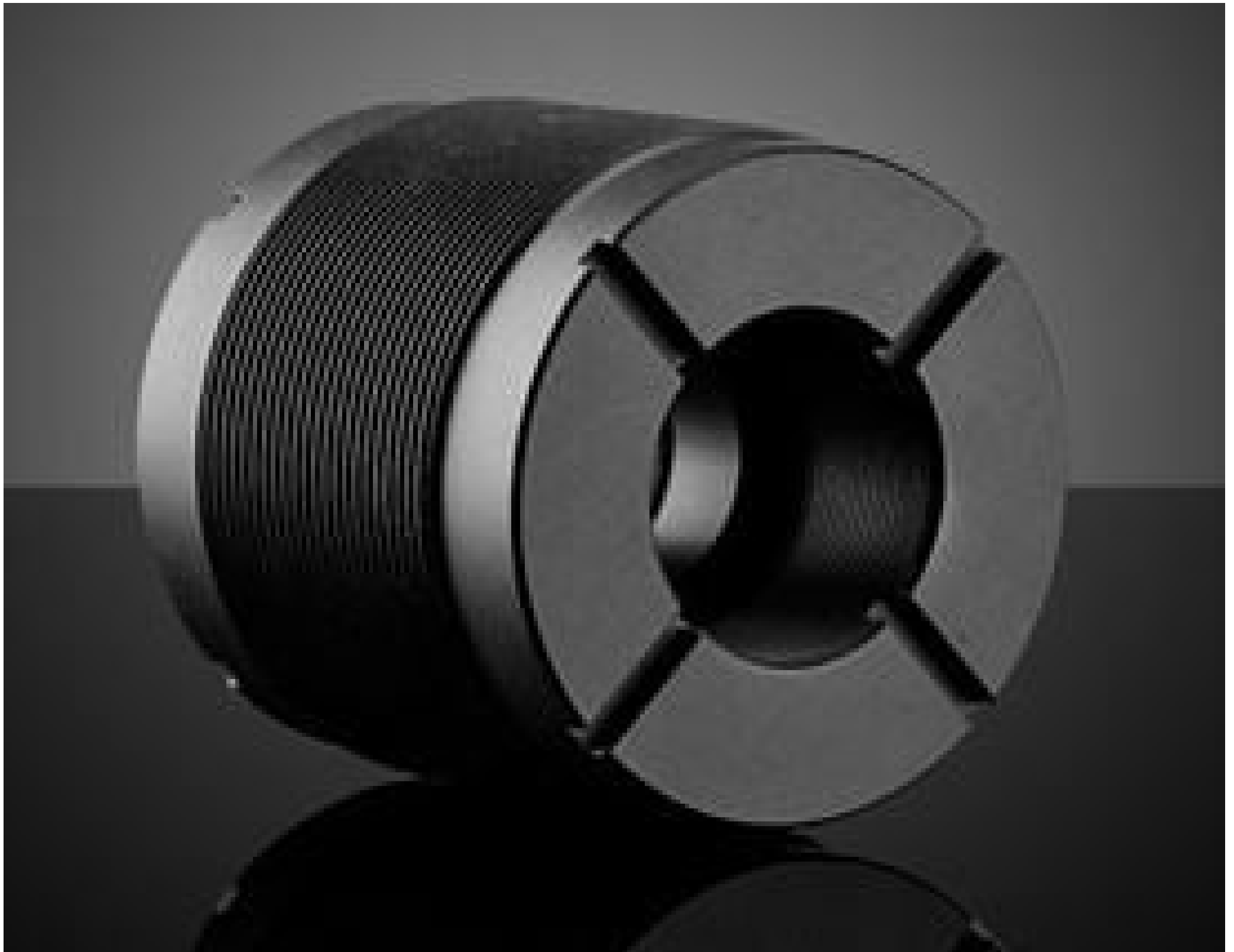


**TECHSPEC® Innenpaar-Optikhalterung, 12 mm x 2 Stk.**



TECHSPEC Multi-Element Inner Pair Optic Mounts



Produkt #11-405 **2 In Stock**

- 1 + €80<sup>00</sup>

**+ WARENKORB**

Mengenrabatte	
Stk. 1-4	€80,50 stückpreis
Stk. 5+	€77,40 stückpreis
Need More?	<a href="#">Angebotsanfrage</a>

ⓘ Preise exklusiv der geltenden Mehrwertsteuer und Abgaben

Downloadbereich

**Produktdetails**

Fixed **Typ:**

Optic Mount (Fixed) **Funktion:**

**Physikalische und mechanische Eigenschaften**

18 **Gesamtlänge (mm):**

1.0 **Min. Dicke der kompatiblen Optiken (mm):**

4.0 **Max. Dicke der kompatiblen Optiken (mm):**

11.2 **Freie Apertur CA (mm):**

**Aufbau:**  
Matte Black Anodized Aluminum (6061-T6)

4.0 **Randdicke von kompatiblen Optiken (mm):**

## Gewinde & Montage

M29 x 0.75 **Gewindeart:**

12.0 **Optikdurchmesser (mm):**

## Konformität mit Standards

**Konform** **RoHS 2015:**

**Anzeigen** **Konformitätszertifikat:**

**Konform** **Reach 250:**

## Produktdetails

- Erleichtert den Aufbau von Bildgebungssystemen
- Kombination von Linsen zur Erzeugung spezifischer Vergrößerungen für einen breiten Wellenlängenbereich
- Verwendung von Multi-Element Tuben und Zubehör zur Herstellung kompletter Bildgebungssysteme
- [Hier](#) erfahren Sie, wie aus den Komponenten des Multi-Element Tubus-Systems ein optisches System aufgebaut werden kann

Die TECHSPEC® Multi-Element innere Halterungen für Optikpaare ermöglichen die Kombination von zwei Optiken gleichen Durchmessers in einer einzigen Halterung mit konstantem Abstand. Die Kombination verschiedener Linsen mit unterschiedlichen Brennweiten ermöglicht die Herstellung von Relaisoptiken. Wählen Sie aus unseren optischen Linsen die richtige Wellenlängenspezifikation für Ihre Anwendung, um Ihr ideales Bildgebungssystem zu erstellen. Die Halterungen sind für optische Durchmesser von 12 bis 25 mm und Randdicken von 4 bis 16,5 mm ausgelegt. Mit einem M29 x 0,75 Außendurchmesser-Gewinde können diese Halterungen problemlos entlang der optischen Achse unserer TECHSPEC® Multi-Element Außentuben positioniert werden. Die TECHSPEC® Multi-Element innere Halterungen für Optikpaare werden mit zwei Delrin-Ringen geliefert, um eine sichere Klemmkraft zwischen Halterungen und Optik zu gewährleisten, ohne die Optik zu beschädigen.

**Bitte beachten Sie:** Unser speziell entwickelter ME Gabelschlüssel ([#13-567](#)) wird empfohlen, um die Halterungen für Optikpaare problemlos hin und her zu bewegen. Er besitzt eine kombinierte englische und metrische Skala. Die Hohlbohrung ermöglicht eine Transmission des Lichtstrahls während der Justage. Ein ME Gabelschlüssel ohne Skala ([#11-046](#)) ist ebenfalls verfügbar.