

TECHSPEC® 138 mm Telezentrische Hintergrundbeleuchtung



138mm Telecentric Backlight Illuminator, #35-427

Produkt **#35-427** **4 In Stock**

⊖ 1 ⊕ €2.205⁰⁰

+ WARENKORB

Mengenrabatte	
Stk. 1-5	€2.205,00 stückpreis
Stk. 6+	€1.985,00 stückpreis
Need More?	Angebotsanfrage

ⓘ Preise exklusiv der geltenden Mehrwertsteuer und Abgaben

Bitte beachten Sie: Für den Betrieb wird Zubehör benötigt. | [Weitere Infos](#)

Downloadbereich

Produktdetails

Specialty **Beleuchtungsart:**

Aperture is not adjustable **Hinweis:**

Edmund Optics® **Hersteller:**

Backlight

Gehäusegeometrie:

#28-640 (Sold Separately)

Produktnr. Halterung:

Physikalische und mechanische Eigenschaften

160.00 Durchmesser (mm):

329.50 Länge (mm):

8 Light Mount Inner Diameter (mm):

Optische Eigenschaften

138 Strahldurchmesser (mm):

Gewinde & Montage

200 Mounting Flange Diameter (mm):

Konformität mit Standards

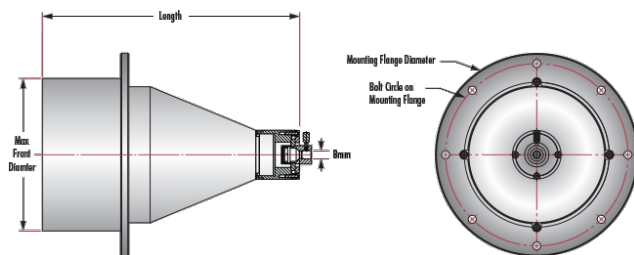
[Anzeigen](#) Konformitätszertifikat:

Produktdetails

- Höhere Kantenschärfe durch optisch kollimiertes Licht
- Hervorragende Kollimation, ideal für Nutzung mit telezentrischen Objektiven
- Kompatibel mit 8 mm Durchmesser koaxialen LEDs oder faseroptischen Lichtleitern mit 1/4" (0,312") Durchmesser

Die TECHSPEC® Telezentrischen Hintergrundbeleuchtungen nutzen das Prinzip der optischen Telezentrität, um Objekte mit vollkommen kollimiertem Licht zu beleuchten und Schattenbilder mit hohem Kontrast zu erzeugen. Übliche Hintergrundbeleuchtungen sind diffus, um direkte Reflexe zu reduzieren, jedoch können diese diffusen Reflexionen auch die Kantenschärfe vermindern. TECHSPEC® Telezentrische Hintergrundbeleuchtungen verbessern die Kantenschärfe durch die Kollimierung von Lichtstrahlen (nicht diffus), und damit die Messgenauigkeit. Bei Verwendung in Kombination mit telezentrischen Objektiven eignen sich diese Beleuchtungen ideal für Bildverarbeitungsanwendungen, bei denen exakte Messungen erforderlich sind. Sie sind kompatibel mit koaxialen LEDs mit 8 mm Durchmesser sowie faseroptischen Lichtleitern mit 1/4" (0,312") Durchmesser. **Bitte beachten:** Zusätzliche Lichtquelle und Netzteil für die Lichtquelle erforderlich.

Technische Informationen



WOZU VERWENDET MAN TELEZENTRISCHE BELEUCHTUNGEN?

- Höherer Kantenkontrast als bei konventioneller Hintergrundbeleuchtung
- Ideal für exakte Messaufgaben
- Bessere Erkennung kleiner Fehler, höhere Messgenauigkeit und Wiederholbarkeit
- Größerer Abstand zwischen Beleuchtungsquelle und Objekt



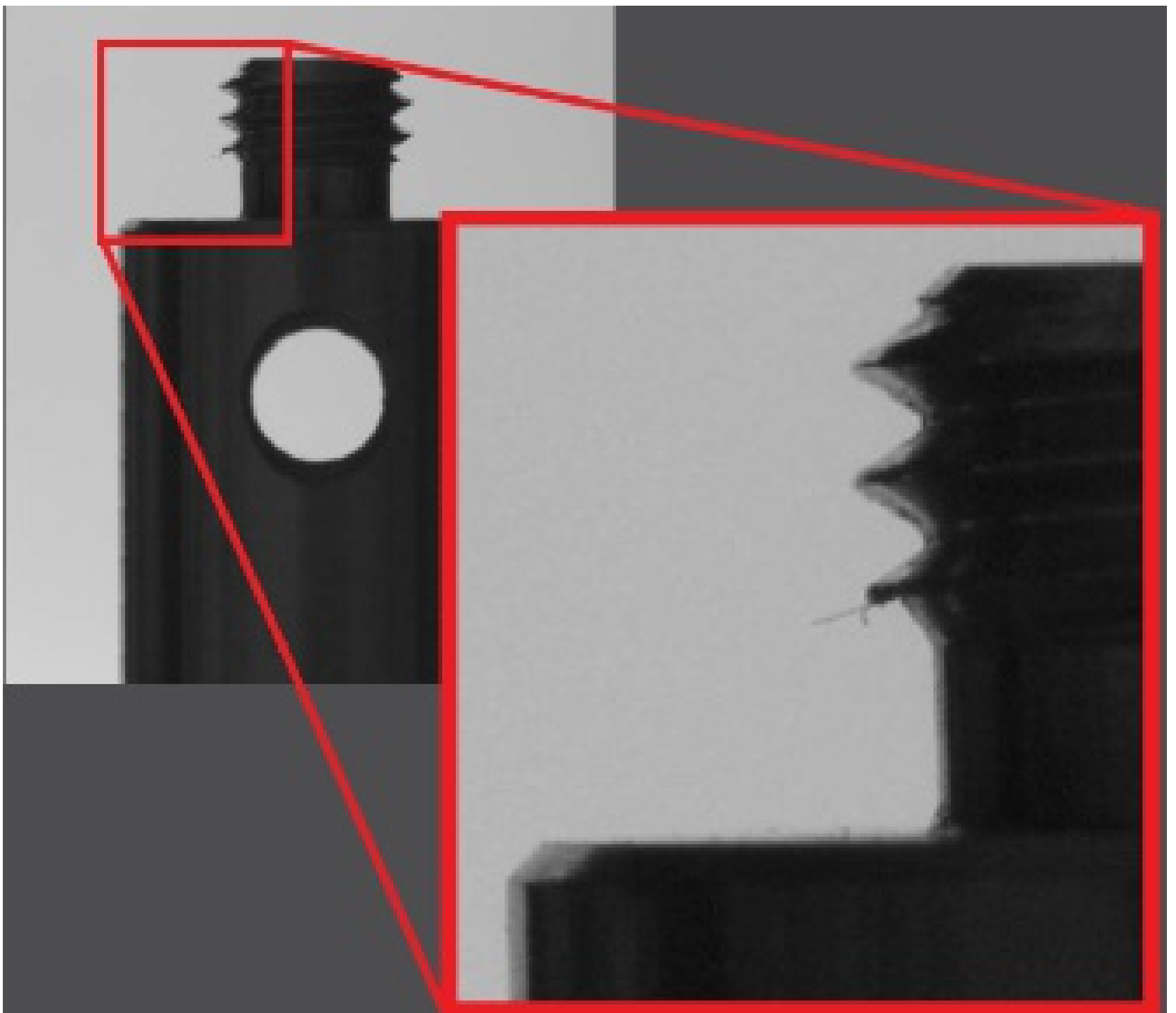


Abbildung 1: Vergleich des Kantenkontrasts bei telezentrischer Beleuchtung (links) und konventioneller Hintergrundbeleuchtung (rechts). Das kollimierte Licht der telezentrischen Beleuchtung liefert ein Schattenbild mit hohem Kontrast, während die diffusen Reflexionen bei Standard-Hintergrundbeleuchtungen zu unscharfen Kanten führen.

