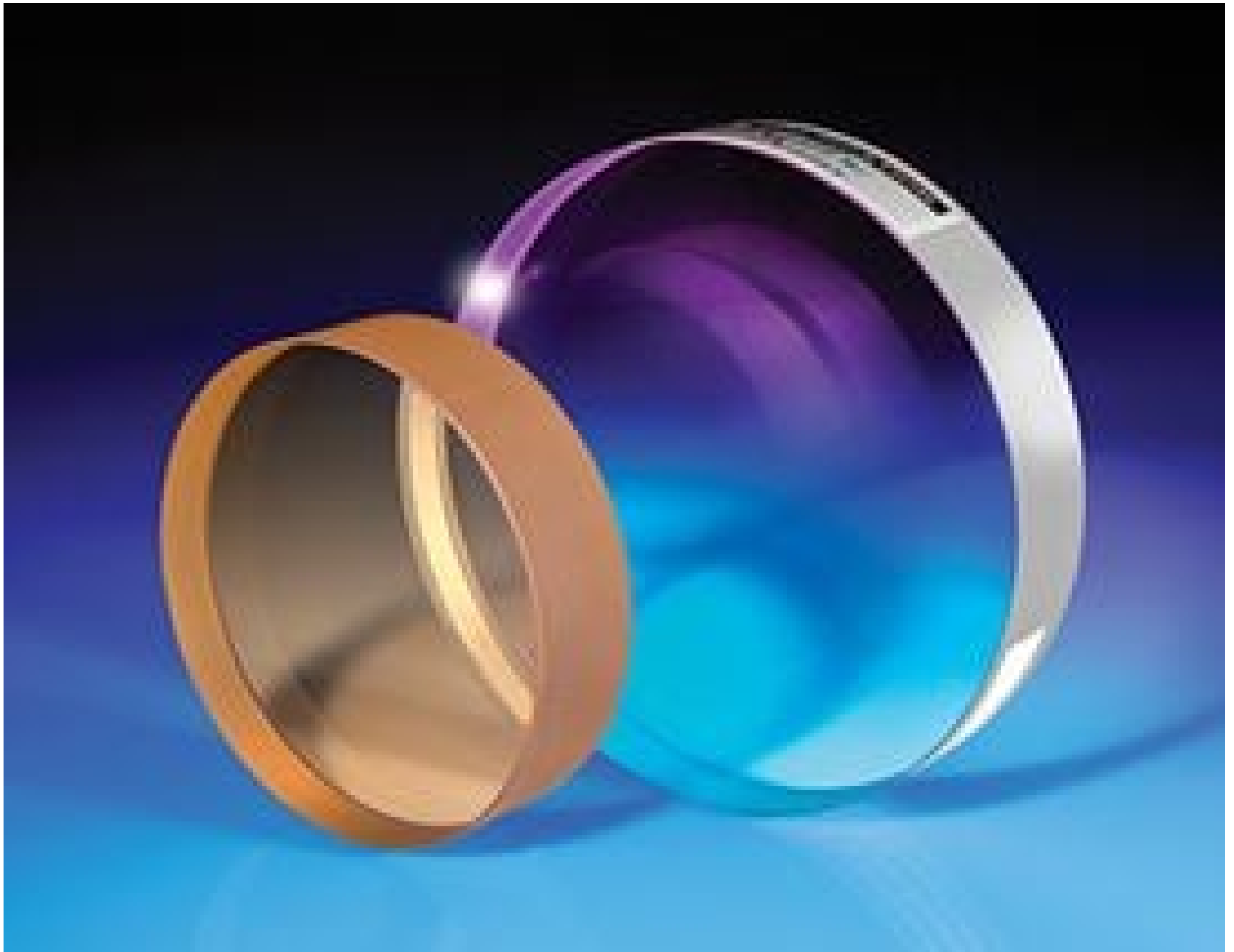


TECHSPEC® Optische $\lambda/10$ -Planplatte aus ZERODUR®, 152,4 mm Durchmesser



Produkt #31-393-000 **20+ In Stock**

⊖ 1 ⊕ €2.220⁰⁰

+ WARENKORB

Mengenrabatte	
Stk. 1-5	€2.220,00 stückpreis
Stk. 6-10	€1.975,00 stückpreis
Stk. 11-25	€1.855,00 stückpreis
Need More?	Angebotsanfrage

ⓘ Preise exklusiv der geltenden Mehrwertsteuer und Abgaben

Downloadbereich

Produktdetails

Interferometry Window **Typ:**

Physikalische und mechanische Eigenschaften

Freie Apertur CA (mm):

137.20	
6.00 +0.00/-0.04	Durchmesser (Zoll):
152.40 +0.00/-1.00	Durchmesser (mm):
1.00 ±0.08	Dicke (Zoll):
25.40 ±2.0	Dicke (mm):
≤3	Parallelität (Bogenminuten):
Protective as needed	Fase:
Single Surface	Aufbau:
Fine Ground	Kanten:
0.24	Poisson-Zahl:
90.3	Elastizitätsmodul (GPa):
620.00	Knoop-Härte (kg/mm²):

Optische Eigenschaften

Uncoated	Beschichtung:
Yellow Tint	Farbe:
ZERODUR®	Substrat: <input type="checkbox"/>
1.542	Brechungsindex (n_d):
60-40	Oberflächenqualität:
56.2	Abbe-Zahl (v_d):
λ10	Oberflächenebenheit (P-V):

Materialeigenschaften

2.53	Dichte (g/cm³):
0.1	Thermischer Ausdehnungskoeffizient CTE (10⁻⁶/°C):

Konformität mit Standards

Konform	RoHS 2015:
Konform	Reach 211:
Anzeigen	Konformitätszertifikat:

Produktdetails

- Mit Durchmessern von 0,5 Zoll - 14 Zoll
- Jede λ20-Planplatte ab 75 mm wird mit Kalibrierzertifikat geliefert
- Lieferbar mit Standardmetallspiegelbeschichtungen: [λ/10](#) und [λ/20](#)

Optische Planplatten werden als Referenz (Testplatte) verwendet, um die Ebenheit einer unbekannt Fläche zu ermitteln. Jedes Teil wird von unseren Optikern präzise poliert und mit einem Zygo-Interferometer getestet, um die Oberflächenebenheit sicherzustellen. Die Rückseiten unserer einseitigen Planplatten sind auf Fensterqualität poliert, damit das Interferenzmuster sichtbar ist. Jede Planplatte wird in einer praktischen Aufbewahrungsbox für dauerhaften Schutz geliefert. Die λ20-Planplatten mit einem Durchmesser von 75 mm oder größer werden mit Kalibrierzertifikat geliefert.