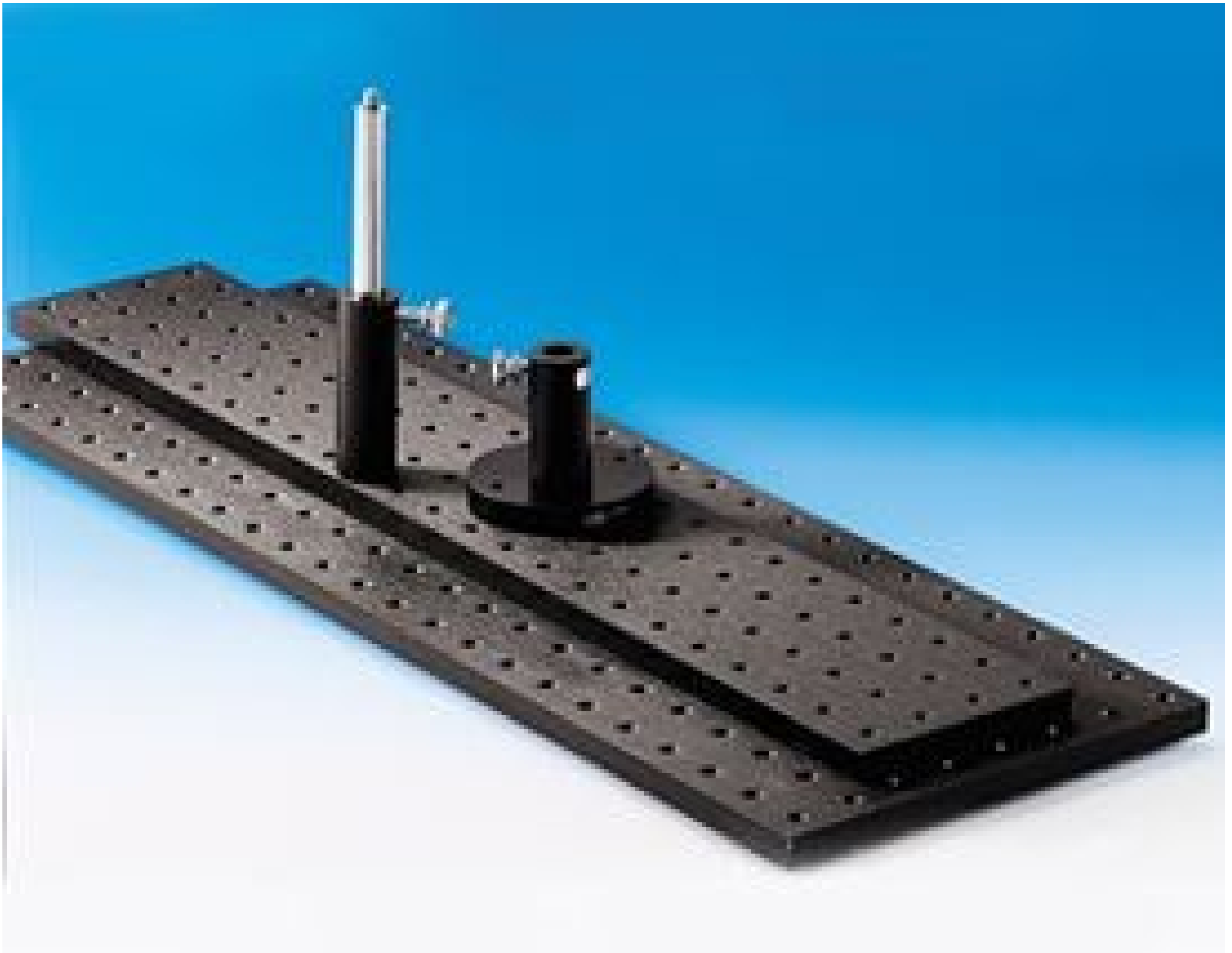


## 18" x 12" Montageplatte



Produkt #56-934 **20+ In Stock**

- 1 + €270<sup>00</sup>

**+ WARENKORB**

Mengenrabatte	
Stk. 1+	€270,00 stückpreis
Need More?	<a href="#">Angebotsanfrage</a>

ⓘ Preise exklusiv der geltenden Mehrwertsteuer und Abgaben

Downloadbereich

### Produktdetails

English **Typ:**

### Physikalische und mechanische Eigenschaften

0.5 **Dicke (Zoll):**

18.0 **Länge (Zoll):**

12.0 **Breite (Zoll):**

Black Anodized Aluminum	<b>Aufbau:</b>
0.007" per 12"	<b>Ebenheit (Zoll):</b>
10.00	<b>Gewicht (lbs):</b>
216.00	<b>Number of Holes:</b>

## Gewinde & Montage

<b>Gewinde:</b> (216) 1/4-20 on 1" Centerline $\pm 0.001$ ", on 0.5" Corners
---

## Konformität mit Standards

<b>Konform</b>	<b>RoHS 2015:</b>
<b>Anzeigen</b>	<b>Konformitätszertifikat:</b>
<b>Konform</b>	<b>Reach 250:</b>

## Produktdetails

- Bieten eine stabile Plattform für Experimente und Testkonfigurationen
- 1/4-20 TPI- oder M6-Gewindebohrungen für vielseitige Montagemöglichkeiten verfügbar
- Schwarz eloxiertes Aluminium

Montageplatten mit englischem und metrischem Maß mit 1/4"-20 oder M6-Gewindebohrungen im Abstand von 1" bzw. 25 mm ermöglichen vielseitige kundenspezifische Montagemöglichkeiten. Diese Montageplatten sind mit den meisten Optik- und Photonik-Montagelösungen kompatibel. Sie verfügen über eine schwarz eloxierte Oberfläche, die Reflexionen reduziert. Montageplatten mit englischem und metrischem Maß sind in verschiedenen Größen erhältlich, so dass kompakte oder umfangreichere Systeme realisiert werden können. Diese Montageplatten sind eine ideale Plattform für jede Systemanwendung.