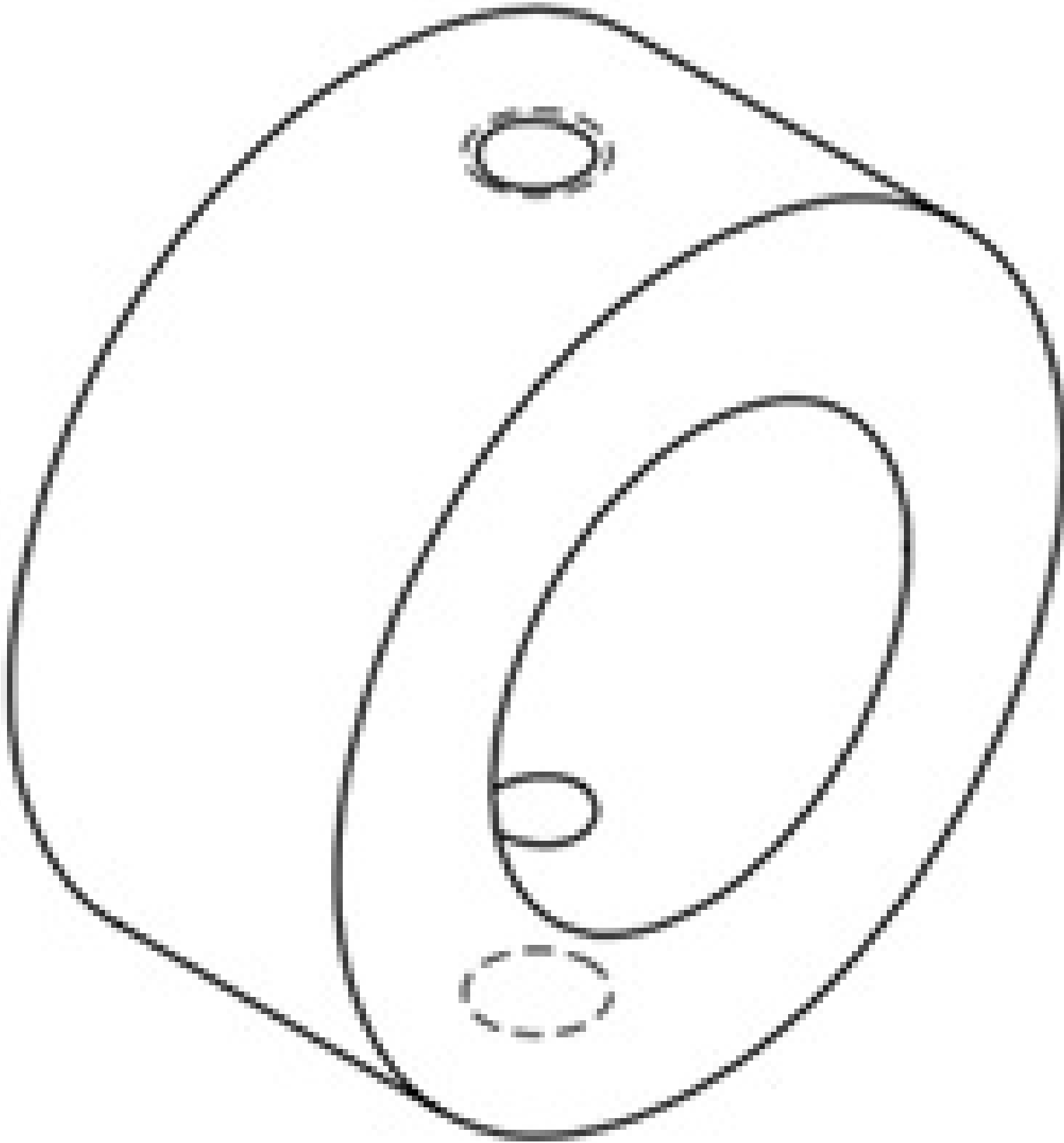


1" ringförmige Halterung



#39-555: 1" Ring Mount

Produkt **#39-555** **KONTAKT**

⊖ 1 ⊕ €53⁰⁰

+ WARENKORB

Mengenrabatte

Stk. 1+ €53,00 stückpreis

Need More? [Angebotsanfrage](#)

! Preise exklusiv der geltenden Mehrwertsteuer und Abgaben

Downloadbereich



Konformität mit Standards

Konformitätszertifikat:

[Anzeigen](#)

Produktdetails

- Kompakte Größe
- Elektrischer An- und Ausschalter

- Emissionsanzeige / Strahlabschwächer

Kompakte Diode für Labor- und Industrieanwendungen, ausgeklügelte Elektronik garantiert lange Lebensdauer und verlässliche Leistung. Eigenschaften: Stabilisierung der Ausgangsleistung, integrale Regelung, vom Anwender einstellbare Kollimationsoptik, Emissionsanzeige, Strahlabschwächung (Shutter) und elektrischer An- und Ausschalter (nicht bei IR-Diode). Wegen seiner ausgezeichneten Haltbarkeit und Größe ist der Laser in vielen Anwendungen ein idealer Ersatz für Helium-Neon-Laser oder NIR-Strahlungsquellen. Typische Anwendungen sind: Pilotstrahl zur Ausrichtung, Messungen, Roboterkontrolle und -positionierung. Zusätzliche Eigenschaften zur CDHR Einhaltung: Schlüsselkontrolle (Entfernung deaktiviert Laser), externe Schaltverbindung, Sicherheitsperre und Verzögerungszeit von 5 Sekunden zwischen Anschalten des Lasers und Strahlerzeugung.

;