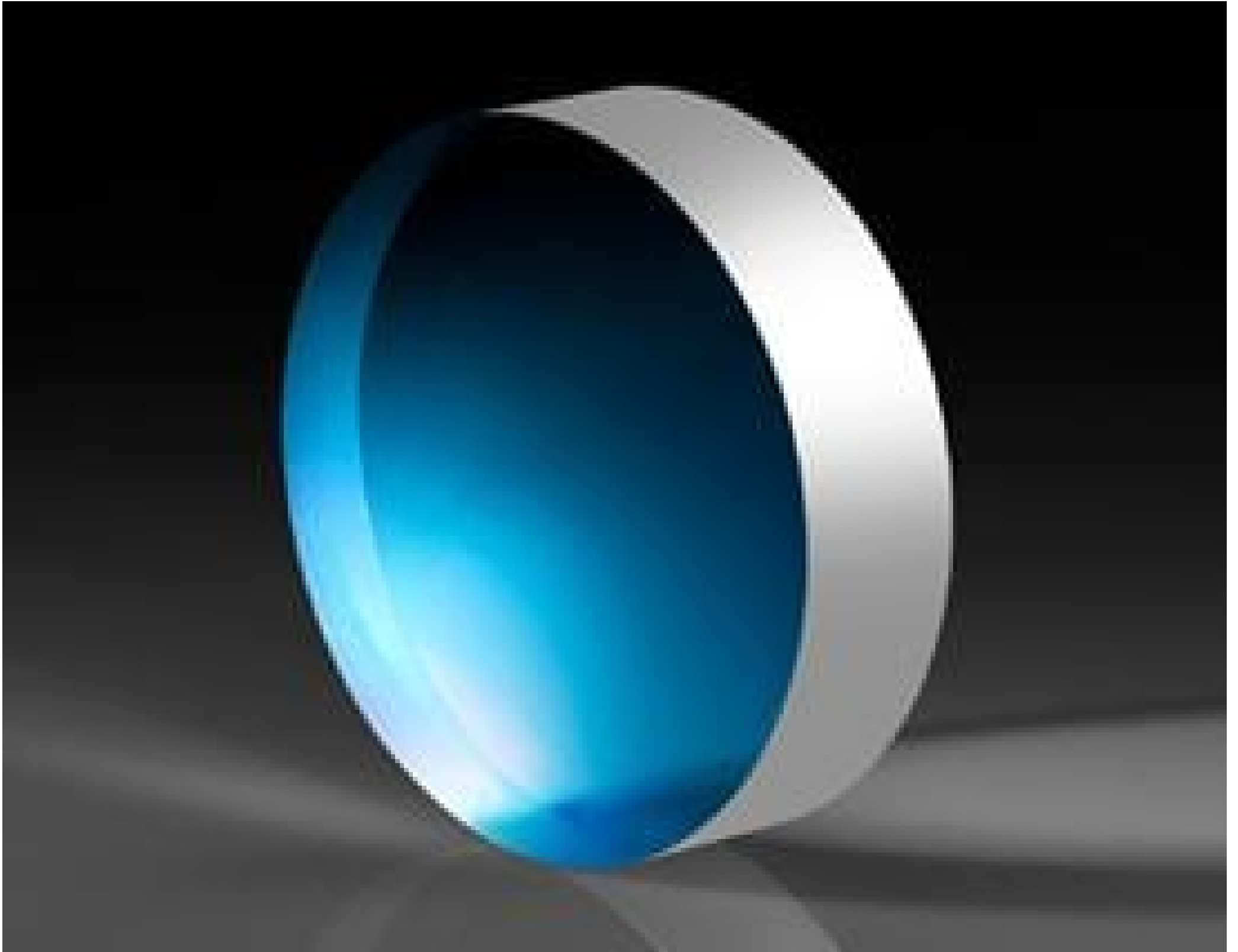


TECHSPEC® Beidseitige optische Planplatte aus Quarzglas, 2" Durchmesser, M10



Produkt **#43-426** **7 In Stock**

- 1 + €372⁰⁰

+ WARENKORB

Mengenrabatte	
Stk. 1-10	€372,00 stückpreis
Stk. 11-25	€335,00 stückpreis
Stk. 26-49	€316,00 stückpreis
Need More?	Angebotsanfrage

ⓘ Preise exklusiv der geltenden Mehrwertsteuer und Abgaben

Downloadbereich

Produktdetails

Interferometry Window

Typ:

Glass

Fensterotyp:

Physikalische und mechanische Eigenschaften

45.70 **Freie Apertur CA (mm):**

2.00 ±0.04 **Durchmesser (Zoll):**

50.80 ±1.0 **Durchmesser (mm):**

0.50 ±0.06 **Dicke (Zoll):**

12.70 ±1.5 **Dicke (mm):**

<3 **Parallelität (Bogenminuten):**

Protective as needed **Fase:**

Dual Surface **Aufbau:**

Fine Ground **Kanten:**

0.16 **Poisson-Zahl:**

73 **Elastizitätsmodul (GPa):**

522.00 **Knoop-Härte (kg/mm²):**

Optische Eigenschaften

Uncoated **Beschichtung:**

[Fused Silica](#) **Substrat:**

1.458 **Brechungsindex (n_d):**

60-40 **Oberflächenqualität:**

67.8 **Abbe-Zahl (v_d):**

200 - 2200 **Wellenlängenbereich (nm):**

λ10 **Oberflächenebenheit (P-V):**

Materialeigenschaften

2.20 **Dichte (g/cm³):**

Thermischer Ausdehnungskoeffizient CTE (10⁻⁶/°C):
0.52 (+5 to +35°C)
0.57 (0 to +200°C)
0.48 (-100 to +200°C)

Konformität mit Standards

[Konform](#) **RoHS 2015:**

[Anzeigen](#) **Konformitätszertifikat:**

[Konform](#) **Reach 235:**

Produktdetails

- Ebenheit wahlweise λ10 und λ20
- Die λ20-Planplatten mit einem Durchmesser von 76,2 mm oder größer werden mit Kalibrierzertifikat geliefert
- Lange Lebensdauer bei Kontaktmessungen
- [Einseitige optische Planplatten](#) ebenfalls lieferbar

Unsere beidseitigen optischen Planplatten sind präzise geschliffen und beide Oberflächen sind mit der angegebenen Genauigkeit poliert, sodass jede der Oberflächen für Tests verwendet werden kann. Beide Oberflächen wurden mit unserem Zygo-Interferometer geprüft und zertifiziert. Jede Planplatte wird in einer praktischen Aufbewahrungsbox geliefert. Die λ20-Planplatten mit 76,2 mm Durchmesser oder größer werden inkl. Kalibrierzertifikat geliefert. Die beidseitigen Planplatten sind unbeschichtet und werden in Durchmessern zwischen 25,4 mm und 304,8 mm angeboten.

Kompatible Halterungen

