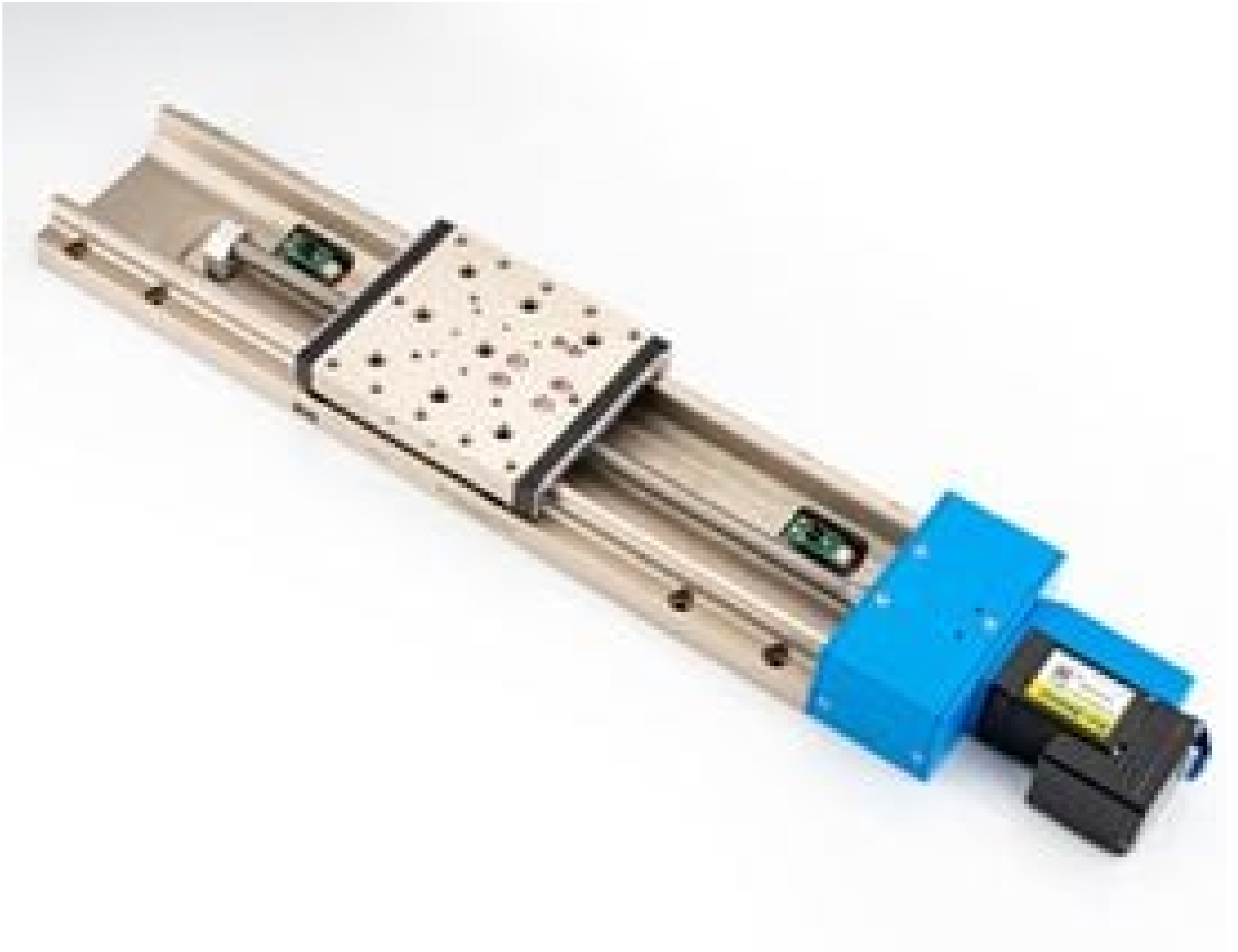


TECHSPEC

TECHSPEC Motorisierte Linearbühne, 200 mm Verstellweg, 80 mm quadratisch, metrisch



200mm Travel, 80mm Square TECHSPEC Motorized Linear Stage, Metric

Produkt **#72-710** **1 In Stock**

⊖ 1 ⊕ €2.785⁰⁰

+ WARENKORB

Mengenrabatte	
Stk. 1+	€2.785,00 stückpreis
Need More?	Angebotsanfrage

● Preise exklusiv der geltenden Mehrwertsteuer und Abgaben

Downloadbereich

Produktdetails

Metric **Typ:**
Stepper Motor **Motor:**

Physikalische und mechanische Eigenschaften

Linear (X) **Art der Bewegung:**

Ball Bearing	Führungssystem:
80 x 80	Bühnengröße (mm):
200	Verstellweg (mm):
5	Genauigkeit (µm):
<1	Spiel (µm):
Stainless Steel	Aufbau:
30	Höhe (mm):
18	Belastbarkeit (kg):
20	Parallelität (µm):
±0.5	Wiederholbarkeit (µm):
20	Geschwindigkeit (mm/Sek.):
2.60	Gewicht (kg):
16,000 PPR	Encoder-Auflösung:

Optische Eigenschaften

5	Auflösung (µm):
---	------------------------

Anschlussmöglichkeiten Hardware & Schnittstelle

Lead Screw	Verstellung:
RS-485, USB	Schnittstelle:
RS-485, USB	Computerschnittstelle:

Gewinde & Montage

(9) M6 x 1.0, (4) M3 x 0.5, (8) M2 x 0.4	Gewinde:
--	-----------------

Umwelt & Haltbarkeit

0-50	Betriebstemperatur (°C):
------	---------------------------------

Konformität mit Standards

Konform	RoHS 2015:
Anzeigen	Konformitätszertifikat:
Konform	Reach 235:

Produktdetails

- Hohe Präzision, Monoblock-Bauweise aus einem Stück
- Integrierter Motor und Controller
- Kompatibel mit [TECHSPEC manuellen Bühnen](#)

Die TECHSPEC® motorisierten Linearbühnen aus Edelstahl sind hochpräzise Lösungen für die Bewegung in einem automatisierten System. Die Monoblock-Bauweise aus Edelstahl verfügt über Kugellagerführungen, die direkt in das Bühnengestell geschnitten sind und eine höhere Steifigkeit, Geradlinigkeit und Parallelität als typische Bühnen gewährleisten. Das Lochmuster der motorisierten Bühnen entspricht den Mustern der [TECHSPEC® manuellen Bühnen](#). Dies ermöglicht die Erstellung kombinierter manueller und motorisierter optischer Systeme, je nach den Anforderungen der Anwendung; diese Vielseitigkeit ist einzigartig bei Edmund Optics. Die TECHSPEC® motorisierten Linearbühnen aus Edelstahl sind leicht programmierbar und können in Reihe geschaltet werden, was eine schnelle Einrichtung von automatisierten Mehrachsensystemen gewährleistet. Die Bühnen ermöglichen eine hohe Präzision für anspruchsvollste Photonik-Anwendungen.