

## Feststellbare Irisblende, Lamellen aus brüniertem Stahl, max. Apertur 20 mm

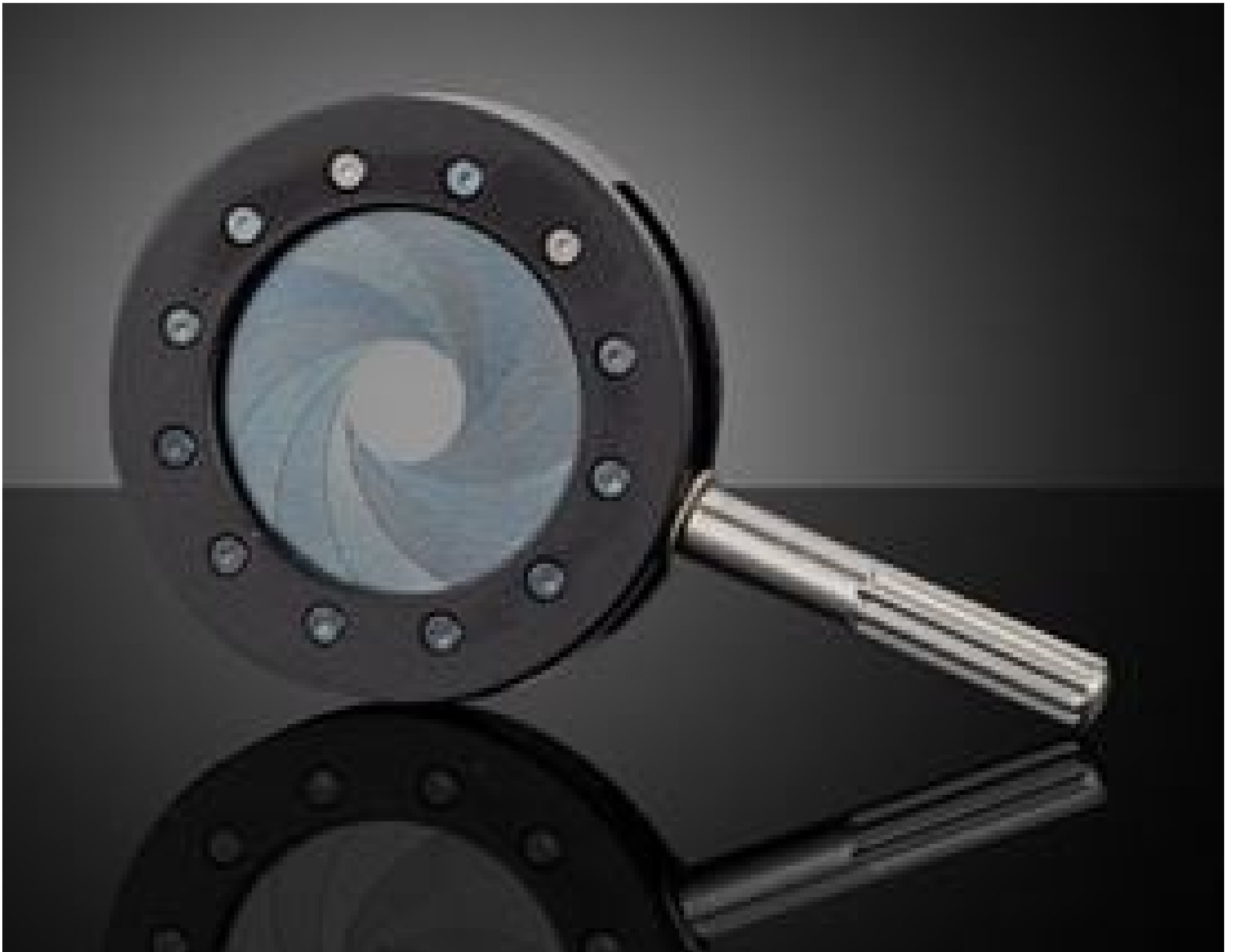


Photo shows part #29887



Produkt #29-888 **4 In Stock**

⊖ 1 ⊕ €99.<sup>00</sup>

**+ WARENKORB**

Mengenrabatte	
Stk. 1+	€99,00 stückpreis
Need More?	<a href="#">Angebotsanfrage</a>

ⓘ Preise exklusiv der geltenden Mehrwertsteuer und Abgaben

Downloadbereich

### Produktdetails

Unmounted **Typ:**

### Physikalische und mechanische Eigenschaften

20.0 **Max. Apertur (mm):**

**Außendurchmesser (mm):**

30.0

**Aufbau:**  
Anodized Aluminum Alloy, Burnished Spring Steel  
Leaves

**Durchmesser Verstellhebel (mm):**  
3.00

**Länge Verstellhebel (mm):**  
13.00

**Anzahl Lamellen:**  
12.00

**Dicke (mm):**  
5.50

## Optische Eigenschaften

**Min. Apertur (mm):**  
1.2 Typical

## Konformität mit Standards

**RoHS 2015:**  
[Konform](#)

**Konformitätszertifikat:**  
[Anzeigen](#)

**Reach 247:**  
[Konform](#)

## Produktdetails

- Feststellbare Blenden widerstehen Stößen und Vibrationen
- Korrosionsresistentes Gehäuse, hohe Hitzebeständigkeit
- Lamellen aus brüniertem Federstahl mit AR-Beschichtung (AR = Antireflexion)

Die feststellbaren, hochqualitativen Irisblenden widerstehen Stößen und Vibrationen, da über einen Hebel die Blendenöffnung fixiert werden kann. Bei diesen Blenden werden hochqualitative Materialien mit den höchsten Fertigungsstandards kombiniert. So wird garantiert, dass die Blenden auch unter den extremsten Bedingungen zuverlässig funktionieren. Die Blenden sind in üblichen Durchmessern zwischen 12 und 53 mm verfügbar und bieten maximale Aperturen bis zu 37 mm und minimale Aperturen bis 0,5 mm. Die feststellbaren Blenden der hochqualitativen Irisblendenserie werden aus einer korrosionsresistenten, schwarz eloxierten Aluminiumlegierung mit matter Oberfläche hergestellt.

Bei speziellen OEM-Anfragen wenden Sie sich bitte an unsere Anwendungsingenieur\*innen.

**Bitte beachten Sie:** Gehäuse für die Irisblenden werden separat verkauft.