

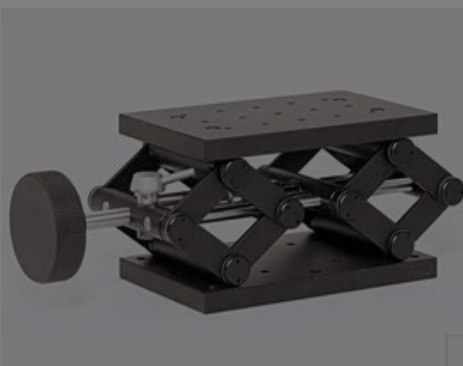
[Alle Produkte](#) / [Optomechanik](#) / [Manuelle Bühnen und Verschiebegeräte](#)

Please select your shipping country to view the most accurate inventory information, and to determine the correct Edmund Optics sales office for your order.

Wählen Sie Ihr Land/Ihre Region: European Union

Absenden

220mm x 160mm



1

€1.190^{,00}

+ WARENKORB

Mengenrabatte	
Stk.	€1.190,00
1+	stückpreis
Need More?	Angebotsanfrage

! Preise exklusiv der geltenden Mehrwertsteuer und Abgaben

Downloadbereich

- STEP:step
- PDF-Zeichnung:pdf IGES:igs
- eDrawing:eprt
- EO Spec Sheet
- [Alle Dateien herunterladen](#)

Produktdetails

Typ: Metric

Physikalische und mechanische Eigenschaften

Art der Bewegung:	Linear (Z)	Führungssystem:	Pantograph
Bühnengröße (mm):	220 x 160	Aufbau:	Aluminum, Brass, & Stainless
Höhenverstellung (mm):	70	Steigung der Leitspindel (mm):	1
Belastbarkeit (kg):	30	Max. Höhe (mm):	170
Min. Höhe (mm):	100	Gewicht (kg):	6.3
Parallelität (mm):	0.1 (typical)		

Anschlussmöglichkeiten Hardware & Schnittstelle

Verstellung: Lead Screw

Gewinde & Montage

Gewinde: Top: (35) M4 x 0.7
Bottom: (4) M6 x 1 on 200 x 140mm, (4) 4.5mm thru on 100mm Sq., (4) 4.5mm thru on 50mm Sq.

Konformität mit Standards

RoHS 2015: [Ausgenommen / Ausnahmeregelung](#)

Konformitätszertifikat: [Anzeigen](#)

Please select your shipping country to view the most accurate inventory information, and to determine the correct Edmund Optics sales office for your order.

Wählen Sie Ihr Land/Ihre Region:

Produktdetails

- Robuste, schwarz eloxierte Aluminiumkonstruktion
- Feine Gewindeschraube zur präzisen Einstellbarkeit
- Großer Einstellknopf zur einfachen Justierung
- Feststellschraube hält den Tisch in der gewünschten Höhe

Diese stabilen Laborhebetische mit einer feinen Gewindeschraube ermöglicht die präzise vertikale Positionierung von optischen Komponenten und Zubehör bis ca. 25 kg. Die Oberflächen besitzen ¼ - 20 und M4 Gewindelöcher (siehe Diagramm). Die Bodenplatten haben einige zusätzliche metrische M6 und englische ¼ - 20 Durchbohrungen, deren Abstände zu den üblichen Lochplatten passt. Eine Feststellschraube sorgt für eine sichere Fixierung in der gewünschten Höhe. Jede volle Umdrehung bewegt den Tisch um 1 mm.

Der metrische Laborhebetisch 160 mm x 100 mm ([#54-687](#)) und 132 mm x 80 mm ([#56-336](#)) passen zu den folgenden Bühnen: [#55-032](#), [#55-459](#), [#55-527](#), [#55-840](#), und [#55-841](#).

Technische Informationen

Zubehör

Hinweis: Nicht jedes Zubehör passt zu jeder Produktnummer. Wenn Sie unsicher sind, welches Zubehörteil kompatibel zu Ihrem Produkt ist, kontaktieren Sie uns [hier](#).

	Titel	Vergleichen	Artikelnummer	Preis	Kaufen
MEHR+	Montageplattenadapter für Laborhebetische, 160 mm x 100 mm		#12-796	€88,00 Angebotsanfrage	5 In Stock <input type="text" value="1"/>
MEHR+	Montageplattenadapter für Laborhebetische, 220 mm x 160 mm		#12-797	€104,00 Angebotsanfrage	2 In Stock <input type="text" value="1"/>

Passende Produkte



Metrische Drehbühnen



Metrische verkippbare Bühnen



Metrische Goniometer



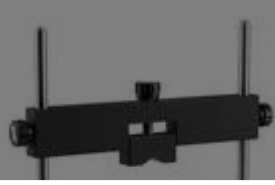
Montageplatten mit englischem oder metrischem Maß

Häufig zusammen gekauft



#03-638 - 24" x 4" Montageplatte
€204,00

Stk.



#0

€120,00

Stk.



Schrauben, einstellbare
Ringhalterung
€63,00

Stk.



#32-008 - Plankonvexe Linse (PCX),
9 mm D. x 18 mm BW,
unbeschichtet
€30,50

Stk.

Tipps & Downloads

Medientyp

- FAQ
- Glossar
- Anwendungshinweis
- Trends in der Optik
- Video

? FAQ

Do you have
any
components
that would...

? FAQ

Do your iris
diaphragms
have
mounts for...

GLOSSAR

Axialer
Rundlauffehler

GLOSSAR

Konzentrität

GLOSSAR

Inverted Load
Capacity

GLOSSAR

Tangent Arm
Drive

mehr anzeigen