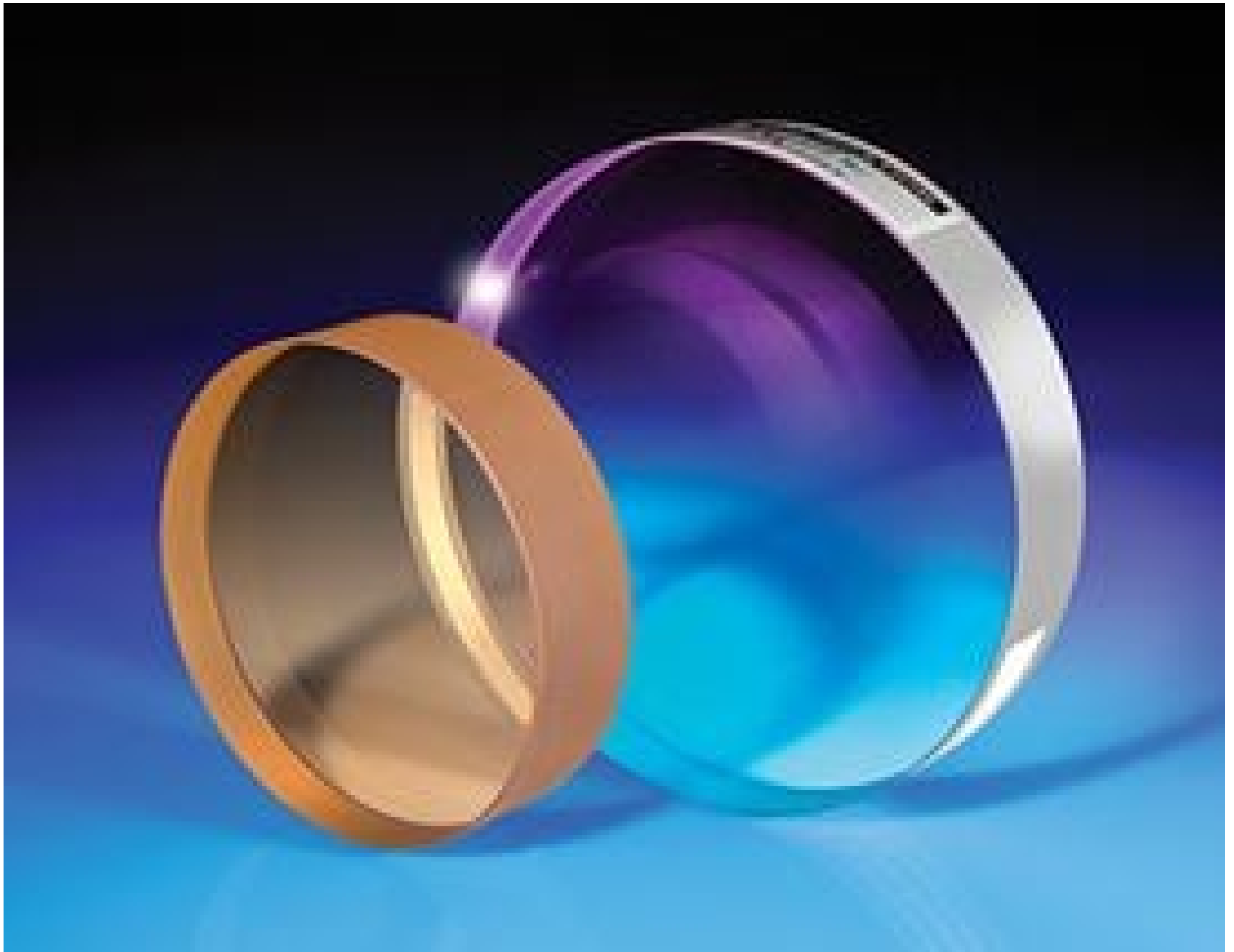


**TECHSPEC®** Optische  $\lambda/20$ -Planplatte aus ZERODUR®, 254 mm Durchmesser



Produkt **#71-110-000** **3 In Stock**

⊖ 1 ⊕ €9.610<sup>00</sup>

**+ WARENKORB**

Mengenrabatte	
Stk. 1-5	€9.610,00 stückpreis
Stk. 6-25	€8.550,00 stückpreis
Stk. 26-49	€8.040,00 stückpreis
Need More?	<a href="#">Angebotsanfrage</a>

ⓘ Preise exklusiv der geltenden Mehrwertsteuer und Abgaben

Downloadbereich

**Produktdetails**

Interferometry Window **Typ:**

**Physikalische und mechanische Eigenschaften**

Freie Apertur CA (mm):

228.60	
12.00 +0.00/-0.04	<b>Durchmesser (Zoll):</b>
254.00 +0.00/-1.00	<b>Durchmesser (mm):</b>
1.50 ±0.10	<b>Dicke (Zoll):</b>
38.10 ±2.5	<b>Dicke (mm):</b>
≤3	<b>Parallelität (Bogenminuten):</b>
Protective as needed	<b>Fase:</b>
Single Surface	<b>Aufbau:</b>
0.24	<b>Poisson-Zahl:</b>
90.3	<b>Elastizitätsmodul (GPa):</b>
620.00	<b>Knoop-Härte (kg/mm<sup>2</sup>):</b>

## Optische Eigenschaften

Uncoated	<b>Beschichtung:</b>
Yellow Tint	<b>Farbe:</b>
<b>ZERODUR®</b>	<b>Substrat:</b> <input type="checkbox"/>
1.542	<b>Brechungsindex (n<sub>d</sub>):</b>
60-40	<b>Oberflächenqualität:</b>
56.2	<b>Abbe-Zahl (v<sub>d</sub>):</b>
λ/20	<b>Oberflächenebenheit (P-V):</b>

## Materialeigenschaften

2.53	<b>Dichte (g/cm<sup>3</sup>):</b>
0.1	<b>Thermischer Ausdehnungskoeffizient CTE (10<sup>-6</sup>/°C):</b>

## Konformität mit Standards

<a href="#">Anzeigen</a>	<b>Konformitätszertifikat:</b>
--------------------------	--------------------------------

## Produktdetails

- Mit Durchmessern von 0,5 Zoll - 14 Zoll
- Jede λ/20-Planplatte ab 75 mm wird mit Kalibrierzertifikat geliefert
- Lieferbar mit Standardmetallspiegelbeschichtungen: [λ/10 und λ/20](#)

Optische Planplatten werden als Referenz (Testplatte) verwendet, um die Ebenheit einer unbekanntenen Fläche zu ermitteln. Jedes Teil wird von unseren Optikern präzise poliert und mit einem Zygo-Interferometer getestet, um die Oberflächenebenheit sicherzustellen. Die Rückseiten unserer einseitigen Planplatten sind auf Fensterqualität poliert, damit das Interferenzmuster sichtbar ist. Jede Planplatte wird in einer praktischen Aufbewahrungsbox für dauerhaften Schutz geliefert. Die λ/20-Planplatten mit einem Durchmesser von 75 mm oder größer werden mit Kalibrierzertifikat geliefert.