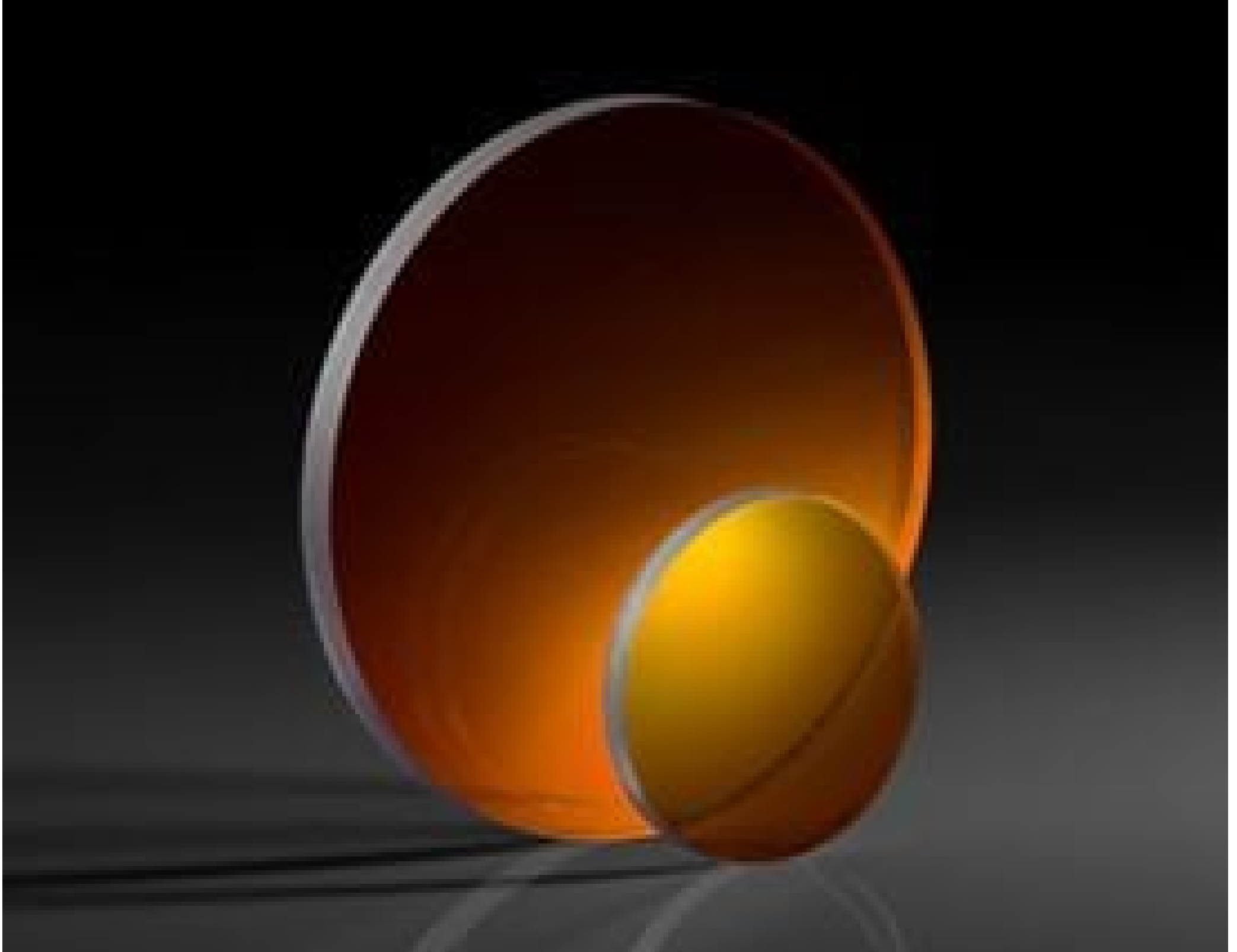


Fenster aus Kaliumbromid (KBr) von ISP Optics, 25,4 mm Durchmesser, 3 mm Dicke, unbeschichtet | KB-W-25-3

Mehr Produkte von [ISP Optics](#)



Produkt #24-610 **AUSVERKAUF** 4 In Stock

- 1 + €115^{,00}

[+ WARENKORB](#)

Mengenrabatte	
Stk. 1+	€115,00 stückpreis
Need More?	Angebotsanfrage

ⓘ Preise exklusiv der geltenden Mehrwertsteuer und Abgaben

Downloadbereich

Produktdetails

Modellnummer:
KB-W-25-3

Typ:
Protective Window

Fenstertyp:

Physikalische und mechanische Eigenschaften

21.59	Freie Apertur CA (mm):
25.40 +0.00/-0.13	Durchmesser (mm):
3.00 ±0.13	Dicke (mm):
<3	Parallelität (Bogenminuten):
Protective as needed	Fase:
85	Freie Apertur (%):
Fine Ground	Kanten:
0.20	Poisson-Zahl:
26.8	Elastizitätsmodul (GPa):
7.00	Knoop-Härte (kg/mm²):

Optische Eigenschaften

Uncoated	Beschichtung:
Potassium Bromide (KBr)	Substrat: <input type="checkbox"/>
1.56	Brechungsindex (n_d):
60-40	Oberflächenqualität:
33.64	Abbe-Zahl (v_d):
250 - 26000	Wellenlängenbereich (nm):
M10 @ 10.6μ	Oberflächenebenheit (P-V):

Materialeigenschaften

2.753	Dichte (g/cm³):
43	Thermischer Ausdehnungskoeffizient CTE (10⁻⁶/°C):
53.48	Löslichkeit, in 100g H₂O @ 273K (g):

Konformität mit Standards

Konform	RoHS 2015:
Anzeigen	Konformitätszertifikat:
Konform	Reach 240:

Produktdetails

- Sehr gute Transmission von 0,25 - 26 μm
- Gute Resistenz gegen mechanische Stöße
- Ideal für FTIR-Spektroskopie

Fenster aus Kaliumbromid (KBr) von ISP Optics haben eine sehr gute Transmission über einen breiten Wellenlängenbereich vom tiefen UV (DUV) bis zum langwelligen IR (LWR). Die Fenster sind sehr resistent gegen mechanische Stöße, können einfach geteilt und bei bis zu 300°C eingesetzt werden. Kaliumbromid ist wasserlöslich und sollte vor Feuchtigkeit und Nässe geschützt werden, da sonst die Oberfläche beschädigt wird. Fenster aus Kaliumbromid (KBr) von ISP Optics können für eine Vielzahl von Anwendungen im UV-, VIS-, MWIR- und LWR-Spektrum eingesetzt werden, sind aber vor allem für die FTIR-Spektroskopie ideal geeignet.

Bitte beachten Sie: Kaliumbromid (KBr) ist wasserlöslich und muss vor Feuchtigkeit und Nässe geschützt werden.

Spezielle Handhabung

Diese Optiken erfordern eine spezielle Behandlung, um Schäden zu vermeiden und eine lange Lebensdauer zu garantieren. Eine korrekte Handhabung, Reinigung und Lagerung sind für die optische Qualität extrem wichtig. In unserem [Wissens-Zentrum](#) finden Sie eine Schritt-für-Schritt-Anleitung zur Optikreinigung und Erklärungen zu bewährten Verfahren. Wenn Sie weitere Unterstützung benötigen, senden Sie uns gerne jederzeit eine [E-Mail](#) oder [chatten Sie](#) mit unserem technischen Support.



Werkzeuge zur Handhabung von Komponenten

;