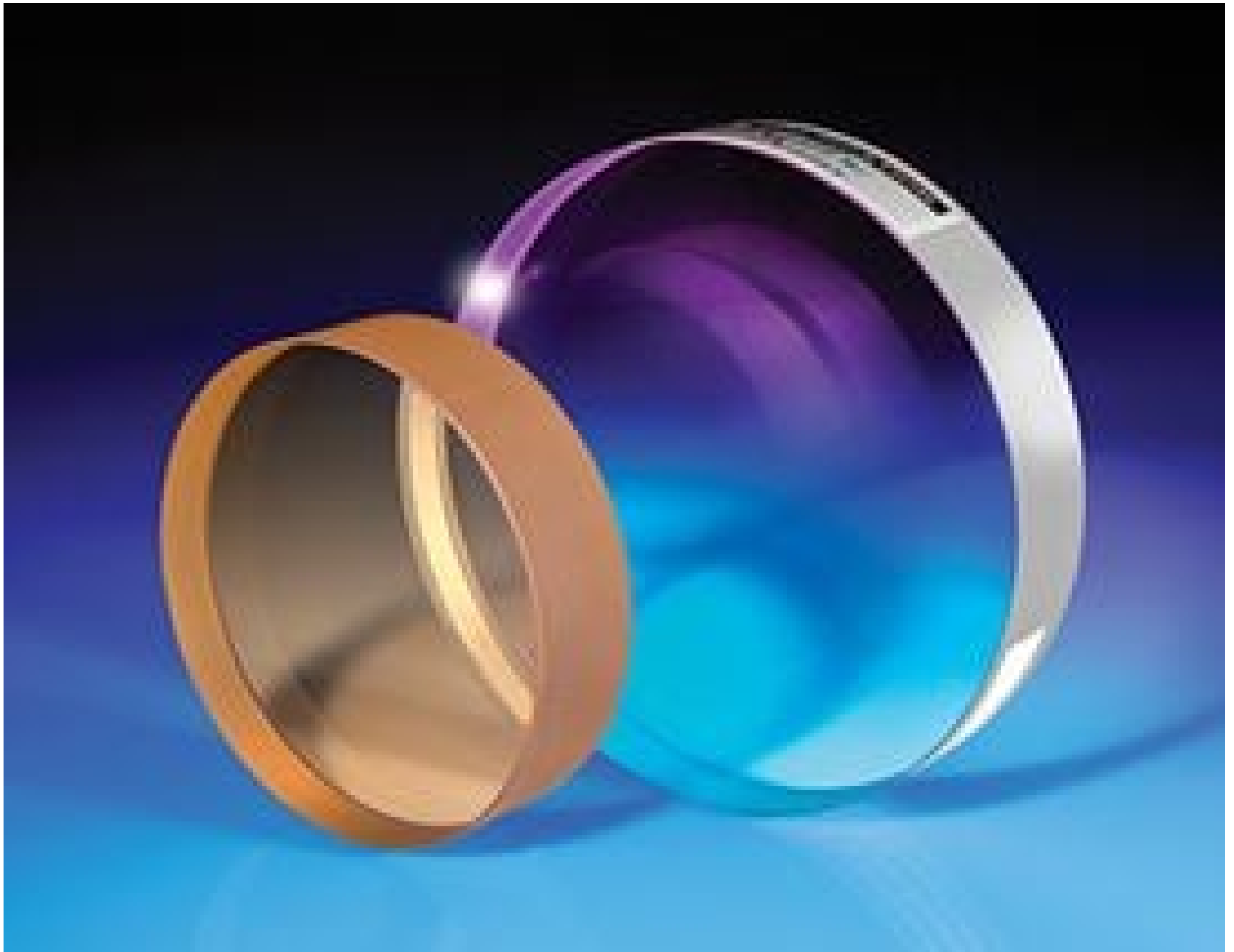


TECHSPEC® Optische $\lambda/20$ -Planplatte aus Quarzglas, 254 mm Durchmesser



Produkt **#65-879-000** **7 In Stock**

⊖ 1 ⊕ €9.695⁰⁰

+ WARENKORB

| Mengenrabatte | |
|---------------|---------------------------------|
| Stk. 1-2 | €9.695,00 stückpreis |
| Stk. 3-5 | €8.620,00 stückpreis |
| Stk. 6-9 | €8.110,00 stückpreis |
| Need More? | Angebotsanfrage |

ⓘ Preise exklusiv der geltenden Mehrwertsteuer und Abgaben

Downloadbereich

Produktdetails

Interferometry Window **Typ:**

Includes a certificate of calibration. **Hinweis:**

Physikalische und mechanische Eigenschaften

228.60 Freie Apertur CA (mm):

10.00 +0.00/-0.04 Durchmesser (Zoll):

254.00 +0.00/-1.00 Durchmesser (mm):

1.50 ±0.10 Dicke (Zoll):

38.10 ±2.5 Dicke (mm):

≤3 Parallelität (Bogenminuten):

Protective as needed Fase:

Single Surface Aufbau:

Fine Ground Kanten:

0.16 Poisson-Zahl:

73 Elastizitätsmodul (GPa):

522.00 Knoop-Härte (kg/mm²):

Optische Eigenschaften

Uncoated Beschichtung:

Clear Farbe:

Fused Silica Substrat:

1.458 Brechungsindex (n_d):

60-40 Oberflächenqualität:

67.8 Abbe-Zahl (v_d):

200 - 2200 Wellenlängenbereich (nm):

λ/20 Oberflächenebenheit (P-V):

Materialeigenschaften

2.20 Dichte (g/cm³):

Thermischer Ausdehnungskoeffizient CTE (10⁻⁶/°C):
0.52 (+5 to +35°C)
0.57 (0 to +200°C)
0.48 (-100 to +200°C)

Konformität mit Standards

Konform Reach 191:

Konform RoHS 2015:

Anzeigen Konformitätszertifikat:

Produktdetails

- Mit Durchmessern von 0,5 Zoll - 14 Zoll
- Jede λ/20-Planplatte ab 75 mm wird mit Kalibrierzertifikat geliefert
- Lieferbar mit Standardmetallspiegelbeschichtungen: [λ/10](#) und [λ/20](#)

Optische Planplatten werden als Referenz (Testplatte) verwendet, um die Ebenheit einer unbekanntem Fläche zu ermitteln. Jedes Teil wird von unseren Optikern präzise poliert und mit einem Zygo-Interferometer getestet, um die Oberflächenebenheit sicherzustellen. Die Rückseiten unserer einseitigen Planplatten sind auf Fensterqualität poliert, damit das Interferenzmuster sichtbar ist. Jede Planplatte wird in einer praktischen Aufbewahrungsbox für dauerhaften Schutz geliefert. Die λ/20-Planplatten mit einem Durchmesser von 75 mm oder größer werden mit Kalibrierzertifikat geliefert.