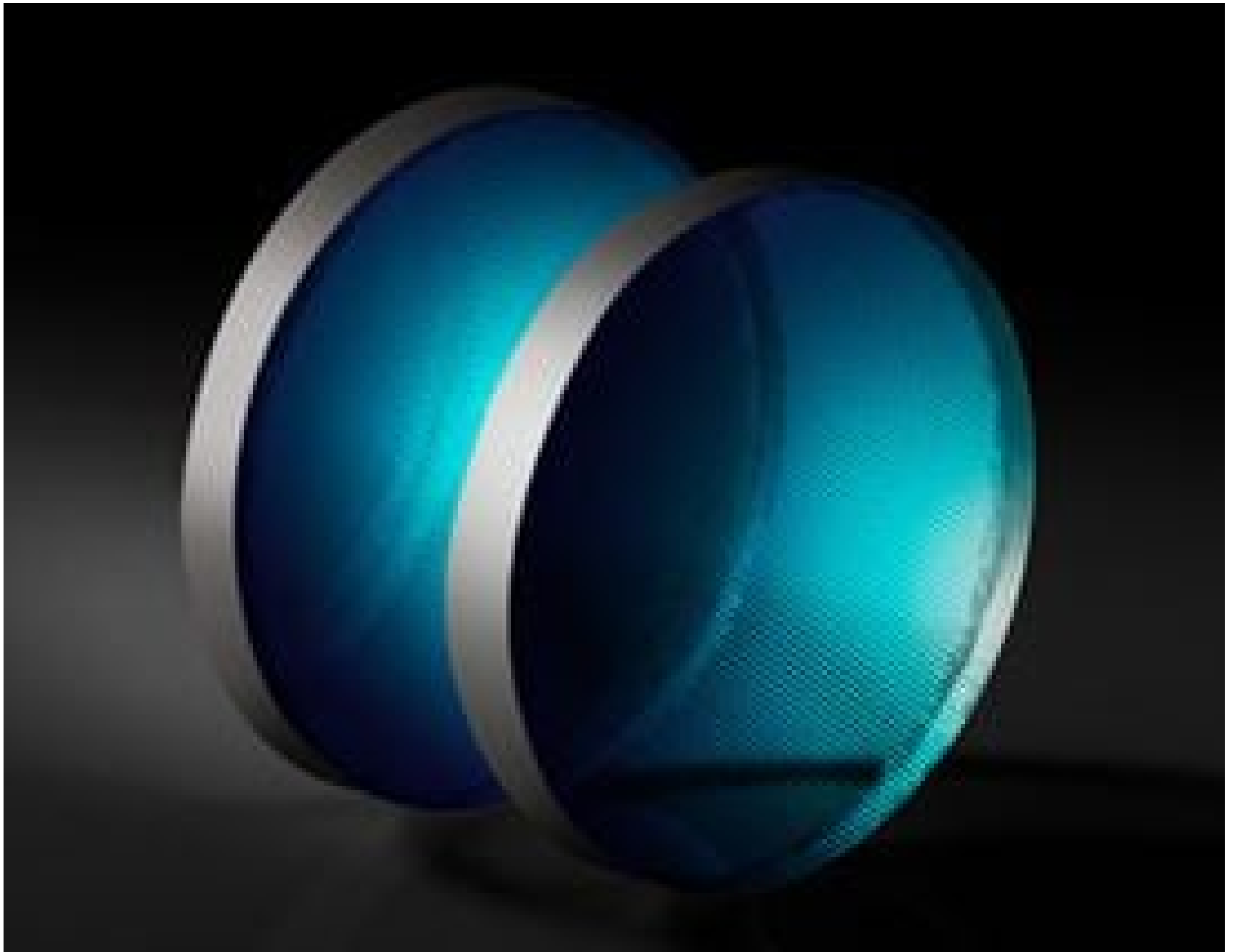


Polka-Dot-Strahlteiler für VIS-NIR, 25,4 mm quadr., 50R/50T



VIS-NIR Polka-Dot Beamsplitters

Produkt #15-980 **5 In Stock**

- 1 + €154⁰⁰

+ WARENKORB

Mengenrabatte

Stk. 1-10	€154,00 stückpreis
Stk. 11-25	€131,00 stückpreis
Need More?	Angebotsanfrage

ⓘ Preise exklusiv der geltenden Mehrwertsteuer und Abgaben

Downloadbereich

Produktdetails

Standard Beamsplitter **Typ:**

Physikalische und mechanische Eigenschaften

0.15 **Abstand Mitte-Mitte (mm):**

90 **Freie Apertur (%):**

Polka-Dot **Aufbau:**

25.4 x 25.4 +0.0/-0.5 **Größe (mm):**

<3 **Parallelität (Bogenminuten):**

1.65 ±0.1 **Dicke (mm):**

Optische Eigenschaften

0 - 45 **Einfallswinkel (°):**

Square Aluminum (AlMgF₂) Apertures **Beschichtung:**

2.00 **Min. Apertur (mm):**

50/50 **Verhältnis Reflexion/Transmission (R/T):**

±5 @ 45° **Toleranz Reflexion/Transmission (%):**

B270 **Substrat:**

80-50 **Oberflächenqualität:**

400 - 2000 **Wellenlängenbereich (nm):**

Umwelt & Haltbarkeit

150 Maximum **Betriebstemperatur (°C):**

Konformität mit Standards

Konform **RoHS 2015:**

Anzeigen **Konformitätszertifikat:**

Konform **Reach 247:**

Gewünschte Spezifikationen nicht dabei?

Edmund Optics bietet einen umfangreichen kundenspezifischen Fertigungsservice für Optik- und Bildverarbeitungskomponenten an, speziell hergestellt für Ihre Anwendungsanforderungen. Wir ermöglichen flexible Lösungen für Ihre Bedürfnisse – von der Prototypenphase bis zur Serienfertigung. Unsere erfahrenen IngenieurInnen freuen sich auf die Zusammenarbeit und unterstützen Sie bei jedem Projektschritt.

Unser Service beinhaltet:

- Kundenspezifische Abmessungen, Materialien und mehr
- Hochpräzise Oberflächenqualität und -ebenheit
- Enge Toleranzen und komplexe Formen
- Skalierbare Produktion – vom Prototypen zur Serie

Erfahren Sie mehr über unsere [kundenspezifischen Fertigungsmöglichkeiten](#) oder senden Sie [hier](#) eine Anfrage.

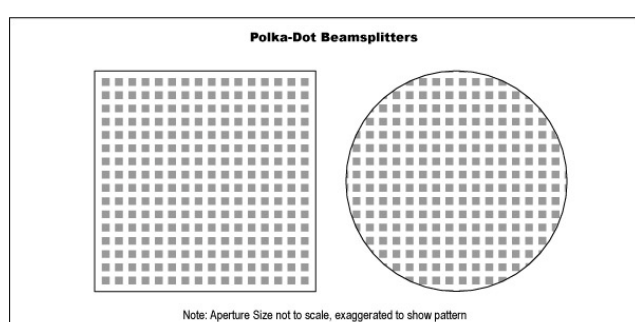
Produktdetails

- Reflexions-/Transmissionsverhältnisse 50/50 und 30/70 verfügbar
- B270-Substrat bietet hohe Leistung von 400 bis 2000 nm
- [Versionen für UV-NIR](#) verfügbar

Polka-Dot-Strahlteiler für VIS-NIR bieten ein konstantes Reflexions-/Transmissionsverhältnis über das sichtbare und infrarote Spektrum. Eine im Vakuum aufgebrachte Aluminiumbeschichtung auf einem B270-Substrat von SCHOTT mit festen quadratischen Flächen garantiert ein Reflexions-/Transmissionsverhältnis von 30/70 oder 50/50 von 400 bis 2000 nm. Einfallendes Licht wird von den beschichteten Flächen reflektiert und von dem restlichen unbeschichteten Substrat transmittiert. Polka-Dot-Strahlteiler für VIS-NIR sind winkelunempfindlich und somit ideal für die Aufteilung der Energie von einer Strahlungsquelle mit einem Strahldurchmesser von mindestens 2 mm. Diese Strahlteiler können besonders gut mit breitbandigen und großflächigen Quellen wie Wolfram-, Halogen- oder Xenon-Lampen verwendet oder in Monochromatoren, Spektrophotometern und anderen optischen Systemen eingesetzt werden.

Bitte beachten Sie: Die Oberfläche dieser Strahlteiler ist sehr empfindlich und sollte nie berührt werden. Wenn eine Reinigung zur Beseitigung von Staub notwendig ist, sollten berührungslose Techniken wie Druckluft angewendet werden.

Technische Informationen



Spezielle Handhabung

Diese Optiken erfordern eine spezielle Behandlung, um Schäden zu vermeiden und eine lange Lebensdauer zu garantieren. Eine korrekte Handhabung, Reinigung und Lagerung sind für die optische Qualität extrem wichtig. In unserem [Wissens-Zentrum](#) finden Sie eine Schritt-für-Schritt-Anleitung zur Optikreinigung und Erklärungen zu bewährten Verfahren. Wenn Sie weitere Unterstützung benötigen, senden Sie uns gerne jederzeit eine [E-Mail](#) oder [chatten Sie](#) mit unserem technischen Support.



Werkzeuge zur Handhabung von Komponenten

Kompatible Halterungen

;