

TECHSPEC® 25 mm, kompakte Fassung, Strahlteilerwürfel



25mm Cube Beamsplitter Direct Mount, #36-415

Produkt #36-415 **3 In Stock**

- 1 + €96.⁵⁰

+ WARENKORB

Mengenrabatte	
Stk. 1+	€96,50 stückpreis
Need More?	Angebotsanfrage

ⓘ Preise exklusiv der geltenden Mehrwertsteuer und Abgaben

Downloadbereich

Produktdetails

Fixed **Typ:**
Cube/Prism **Optiktyp:**

Physikalische und mechanische Eigenschaften

Black Anodized Aluminum **Aufbau:**
1" Optical Axis Height:

Yes

Höhe Mittelachse (mm):

25.4

Gewinde & Montage

Größe der kompatiblen Optiken (mm):

25.0 - 25.4

Konformität mit Standards

Konform

RoHS 2015:

Konform

Reach 224:

Anzeigen

Konformitätszertifikat:

Gewünschte Spezifikationen nicht dabei?

Edmund Optics bietet einen umfangreichen kundenspezifischen Fertigungsservice für Optik- und Bildverarbeitungskomponenten an, speziell hergestellt für Ihre Anwendungsanforderungen. Wir ermöglichen flexible Lösungen für Ihre Bedürfnisse – von der Prototypenphase bis zur Serienfertigung. Unsere erfahrenen IngenieurInnen freuen sich auf die Zusammenarbeit und unterstützen Sie bei jedem Projektschritt.

Unser Service beinhaltet:

- Kundenspezifische Abmessungen, Materialien und mehr
- Hochpräzise Oberflächenqualität und -ebenheit
- Enge Toleranzen und komplexe Formen
- Skalierbare Produktion – vom Prototypen zur Serie

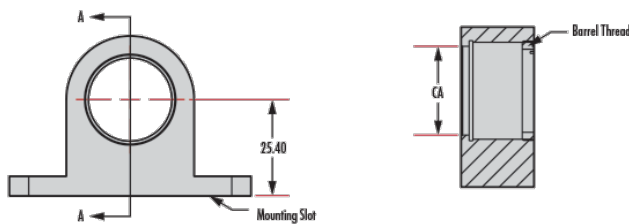
Erfahren Sie mehr über unsere [kundenspezifischen Fertigungsmöglichkeiten](#) oder senden Sie [hier](#) eine Anfrage.

Produktdetails

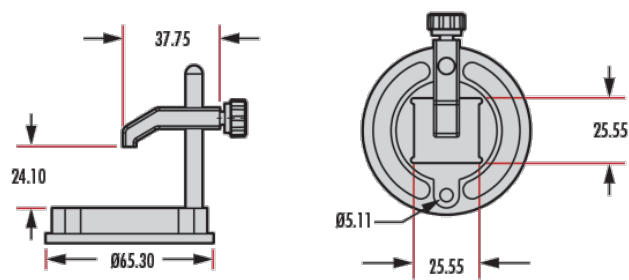
- Direkte Montage auf der Montageplatte
- Höhe der Mittenachse 25,4 mm
- Kompakte Größe

Die kompakten TECHSPEC® Fassungen ermöglichen eine direkte Montage auf einem Optisch oder einer Montageplatte. Die Fassungen besitzen eine Mittenachse von 25,4 mm, sodass eine problemlose Integration im Labor und bei OEM-Anwendungen möglich ist. Für Optiken mit Durchmessern von 25,4 mm und 12,7 mm sowie Strahlteilerwürfel mit einer Kantenlänge von 25 mm erhältlich. Durch unsere kompakten TECHSPEC® Fassungen entfallen die üblichen Stangen und Stangenhalterungen mit verschiedenen Toleranzen; die Abweichung vom rechten Winkel zwischen Linse und Sockel beträgt max. 4 Bogenminuten. Die Fassungen eignen sich ideal für kinematische TECHSPEC® Halterungen. Die Mittenhöhe von 25,4 mm und die Aluminiumkonstruktion ermöglichen die Montage und Integration auch für anspruchsvollste Anwendungen.

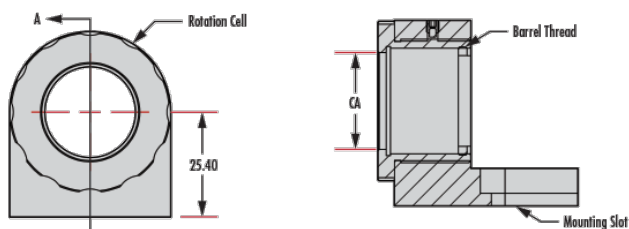
Technische Informationen



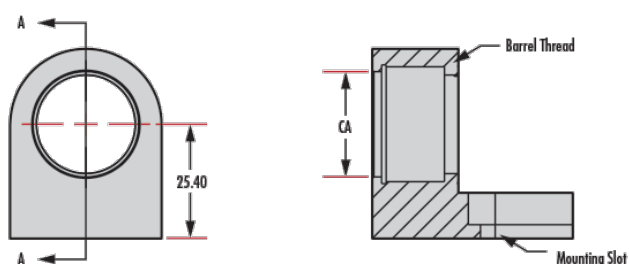
Side Flange Type (#36-414 & #36-418)



Cube Beamsplitter Type (#36-415)



L-Slot Type (#36-411 & #36-417) Optic Rotation



L-Slot Type (#36-410 & #36-416)

