

[Alle Produkte](#) / [Optikkomponenten](#)
/ [Kunststoffgeformte Asphären](#)

[5 Produkte der Produktfamilie](#)

TECHSPEC®

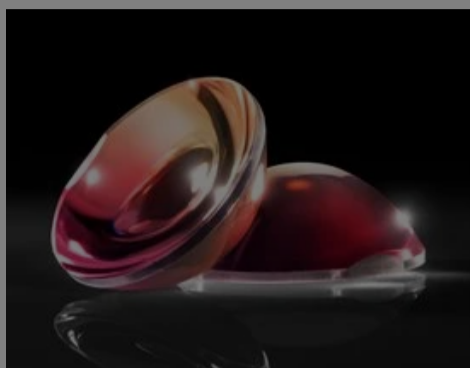
Kunststoffasphäre NIR-Beschichtung

x 30 mm BW,

Please select your shipping country to view the most accurate inventory information, and to determine the correct Edmund Optics sales office for your order.

Wählen Sie Ihr Land/Ihre Region: European Union

Absenden



TECHSPEC® Plastic Aspheric Lenses

Produkt #21-219 **14 In Stock** [Andere Beschichtungen](#)

1

€73⁰⁰

+ WARENKORB

Mengenrabatte	
Stk. 1-24	€73,00 stückpreis
Stk. 25-99	€52,00 stückpreis
Stk. 100-249	€38,00 stückpreis
Need More?	Angebotsanfrage

Preise exklusiv der geltenden Mehrwertsteuer und Abgaben

Downloadbereich

- STEP:step
- Kurven:pdf
- PDF-Zeichnung:pdf
- IGES:igs
- Zemax:zar
- Zemax:zmx
- eDrawing:eprt
- Code-V-Datei:seq
- EO Spec Sheet
- [Alle Dateien herunterladen](#)

Produktdetails

Typ: Aspheric Lens

Physikalische und mechanische Eigenschaften

Durchmesser (mm):	25.00 ±0.15	Zentrierung (Bogenminuten):	<5 (by design)
Freie Apertur CA (mm):	21.5	Randdicke ET (mm):	1.39
Mittendicke CT (mm):	6.54	Fase:	Protective as needed
Form der hinteren Fläche:	Convex		

Optische Eigenschaften

Effektive Brennweite EFL (mm):	30.00 @ 587.6nm	Numerische Apertur NA:	0.42
Hintere Brennweite BFL (mm):	26.04	Substrat:	Zeonex K22R
Designwellenlänge Asphäre (nm):	587.6	Beschichtung:	BBAR (600-1000nm)
Beschichtungsspezifikation:	~7% @ 600 - 1000nm	Oberflächenqualität:	80-50
Blende:	1.2	Radius R₂ (mm):	188

Wellenlängenbereich 400 - 1000
(nm):

Konjugierter Abstand: Infinite

Designwellenlänge 587.60
Brennweite
(nm):

Please select your shipping country to view the most accurate inventory information, and to determine the correct Edmund Optics sales office for your order.

Umwelt & Haltbarkeit

Wählen Sie Ihr Land/Ihre Region:

Betriebstemperatur-30 to 70
(°C):

Konformität mit Standards

RoHS 2015: **Konform**

Konformitätszertifikat: **Anzeigen**

Reach 250: **Konform**

Produktdetails

- Linsendaten erhältlich
- 25 mm Standarddurchmesser kann einfach ins System integriert werden
- Hohe numerische Apertur

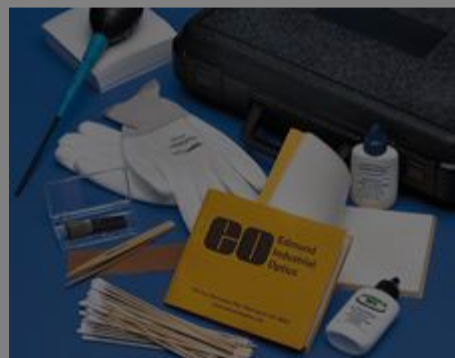
Unsere TECHSPEC® Kunststoffasphären sind eine leichte Alternative zu sphärischen oder asphärischen Linsen aus Glas. Sie haben einen Standard-Durchmesser von 25 mm und können einfach über Standard-Montagezubehör in die meisten Systeme und Anwendungen integriert werden. Das Kunststoffsubstrat hat eine hervorragende Qualität und ermöglicht hohe optische Leistung sowie hohe numerische Aperturen. Die TECHSPEC® Kunststoffasphären haben eine geringe Trübung, geringe Autofluoreszenz und optimale Beschichtungshaftung, sodass sie ideal sowohl für OEM als auch für die Forschung eingesetzt werden können. Bitte **kontaktieren Sie unseren Vertrieb** bei kundenspezifischen Anforderungen an Beschichtung oder Design.

Technische Informationen

Passende Produkte



Kunststoffgeformte Asphären



Reinigung



Linsen- und Filterhalter



Kugel- oder Kondensorklinsen

Häufig zusammen gekauft



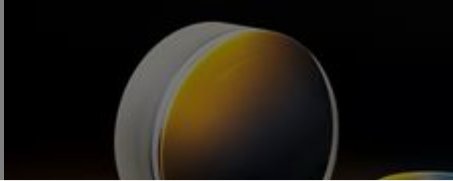
#63-511 - Plankonvexe Linse, 10 mm D. x 25 mm BW, NIR-I-beschichtet
€43,50

Stk.



mm BW, NIR-Beschichtung
€73,00

Stk.



U-beschichtet
€127,00

Stk.



#49-546 - 12mm D. x -12mm FL, NIR I Beschichtung, DCV Linse
€47,00

Stk.

Please select your shipping country to view the most accurate inventory information, and to determine the correct Edmund Optics sales office for your order.

Wählen Sie Ihr Land/Ihre Region:

Tipps & Downloads

Medientyp

- Anwendungshinweis
- Wissenschaftliche
- Veröffentlichung
 - Trends in der Optik
 - Video
 - Veröffentlichte Artikel
 - FAQ
 - Glossar

ANWENDUNGSHINWEIS

Antireflexbeschich

ANWENDUNGSHINWEIS

Eine Einführung in optische Beschichtungen

FALLSTUDIEN

Laser Optics for Eye Surgery

ANWENDUNGSHINWEIS

Auswirkung der Linsengeometrie auf die...

ANWENDUNGSHINWEIS

Alles über Asphären

WEBINARE

Design Considerations for Custom Aspheres

mehr anzeigen