

[Alle Produkte](#) / [Optikkomponenten](#)
/ [Zylinderlinsen für die Beleuchtung](#)

[7 Produkte der Produktfamilie](#)

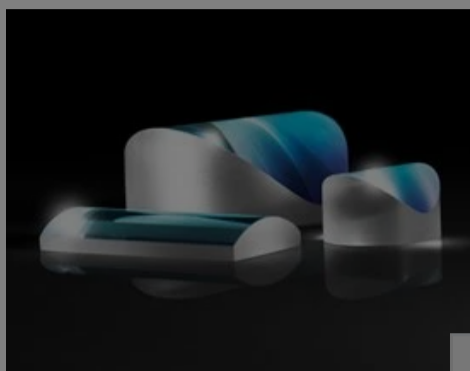
TECHSPEC®

Plankonvexe (P) Zylinderlinse, 25 mm H x 50 mm L x 25 mm BW, MgF2

Please select your shipping country to view the most accurate inventory information, and to determine the correct Edmund Optics sales office for your order.

Wählen Sie Ihr Land/Ihre Region: European Union

Absenden



Produkt #48-363 **1 In Stock**

1

€114^{,00}

+ WARENKORB

Mengenrabatte	
Stk. 1-5	€114,00 stückpreis
Stk. 6-25	€100,00 stückpreis
Stk. 26-49	€95,00 stückpreis
Need More?	Angebotsanfrage

ⓘ Preise exklusiv der geltenden Mehrwertsteuer und Abgaben

Downloadbereich

- STEP:step
- PDF-Zeichnung:pdf
- IGES:igs
- Zemax:zar
- Zemax:zmx
- eDrawing:eprt
- Code-V-Datei:seq
- EO Spec Sheet
- [Alle Dateien herunterladen](#)

Produktdetails

Typ: Cylinder Lens, Plano-Convex

Physikalische und mechanische Eigenschaften

Mittendicke CT (mm):	11.03	Toleranz Mittendicke (mm):	±0.1
Toleranz Größe (mm):	+0.0/-0.2	Größe (mm):	25.0 x 50.0
Randdicke ET (mm):	1.49		

Optische Eigenschaften

Effektive Brennweite EFL (mm):	25.00	Substrat:	N-BK7
Blende:	1	Numerische Apertur NA:	0.50
Beschichtung:	MgF ₂ (400-700nm)	Wellenlängenbereich (nm):	400 - 700
Hintere Brennweite BFL (mm):	17.74	Beschichtungsspezifikation:	Rückseite: 75% @ 400 - 700nm
Toleranz Brennweite (%):	±3	Radius R₁ (mm):	12.96
Oberflächenqualität:	60-40	Zerstörschwelle, laut Design:	10 J/cm ² @ 532nm, 10ns

Konformität mit Standards

RoHS 2015: **Konform**

Konformitätszertifikat: [Anzeigen](#)

Reach 235: **Konform**

Please select your shipping country to view the most accurate inventory information, and to determine the correct Edmund Optics sales office for your order.

Wählen Sie Ihr Land/Ihre Region:

Gewünschte Spezifikationen nicht dabei.

Edmund Optics bietet einen umfangreichen kundenspezifischen Fertigungsservice für Optik- und Bildverarbeitungskomponenten an, speziell hergestellt für Ihre Anwendungsanforderungen. Wir ermöglichen flexible Lösungen für Ihre Bedürfnisse – von der Prototypenphase bis zur Serienfertigung. Unsere erfahrenen IngenieurInnen freuen sich auf die Zusammenarbeit und unterstützen Sie bei jedem Projektschritt.

Unser Service beinhaltet:

- Kundenspezifische Abmessungen, Materialien und mehr
- Hochpräzise Oberflächenqualität und -ebenheit
- Enge Toleranzen und komplexe Formen
- Skalierbare Produktion – vom Prototypen zur Serie

Erfahren Sie mehr über unsere [kundenspezifischen Fertigungsmöglichkeiten](#) oder senden Sie [hier](#) eine Anfrage.

Produktdetails

- Breitbandeigenschaften durch Substrat N-BK7
- Kostengünstig für die OEM-Integration
- Viele Beschichtungsmöglichkeiten erhältlich

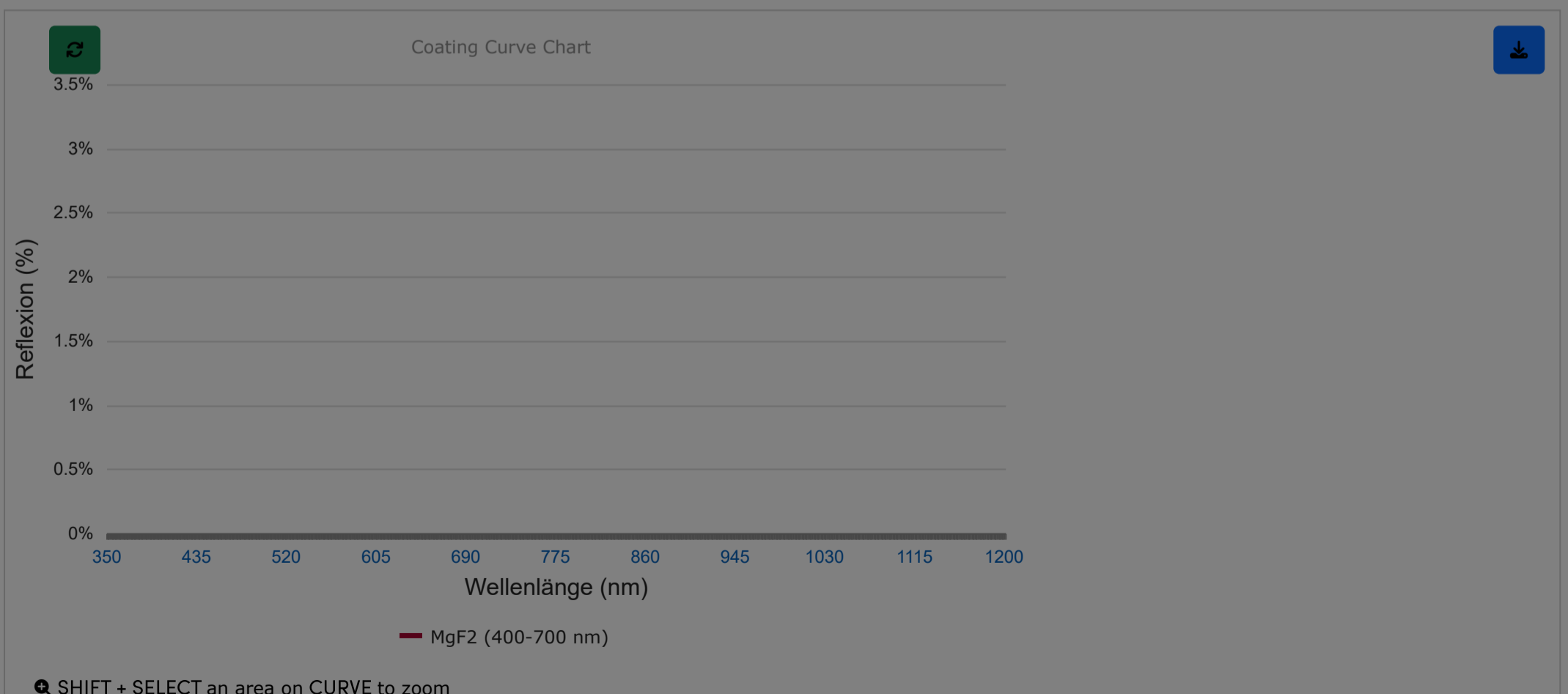
TECHSPEC® PCX-Zylinderlinsen für die Beleuchtung ähneln im Profil plankonvexen (PCX) Linsen, bestehen jedoch statt aus einem Kugelausschnitt aus einem Zylinderausschnitt. Die Linsen fokussieren Licht in einer Dimension und können ein Punktlicht in eine Linie umwandeln. TECHSPEC® PCX-Zylinderlinsen für die Beleuchtung sind in runden und rechteckigen Versionen sowie mit diversen Beschichtungen erhältlich. Zylinderlinsen eignen sich ideal zur Linienprojektion bei Bildverarbeitungsanwendungen für die Industrie oder für Leitsysteme.

Bitte beachten Sie: Wir bieten auch Zylinderlinsen mit negativer Brennweite an, siehe dazu unsere plankonvexen [TECHSPEC® PCV-Zylinderlinsen für die Beleuchtung](#).

Technische Informationen

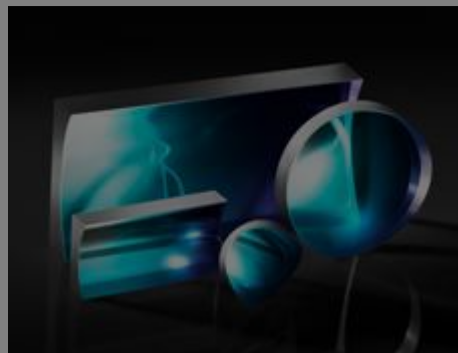
Beschichtungskurven

MgF₂ (400-700 nm)



Bitte beachten Sie, dass die Beschichtungswerte außerhalb des spezifizierten Designbereichs der Produkte theoretische Werte sind und abweichen können.

Passende Produkte



PCV-Zylinderlinsen für die Beleuchtung

Please select your shipping country to view the most accurate inventory information, and to determine the correct Edmund Optics sales office for your order.

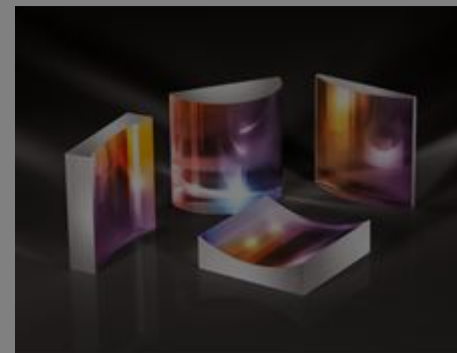
Wählen Sie Ihr Land/Ihre Region:



PCX-Zylinderlinsen für die Bildgebung

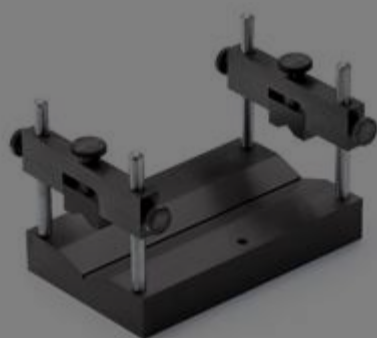


Laserslinien-Zylinderlinsen für Laseranwendungen



Breitbandige Zylinderlinsen für Laseranwendungen

Häufig zusammen gekauft



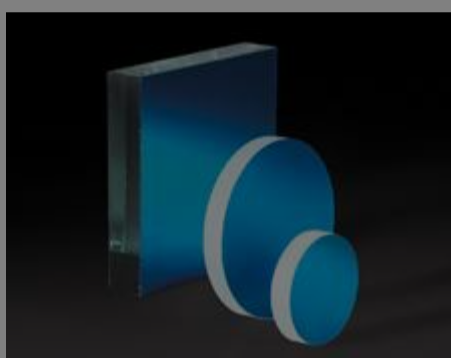
#03-665 - V-Block Halterung mit Halteklemme
€305,00

Stk.



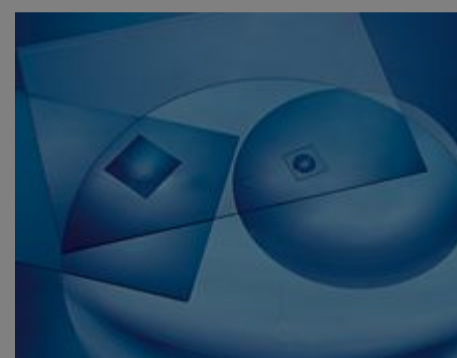
#27-402 - Oberflächenspiegel, 12,5 mm Durchmesser, 4-6λ
€19,00

Stk.



#31-497 - Diodenlaserspiegel
64mm x 97mm
€55,50

Stk.



#32-594 - 6,7" x 6,7", 6" Brennweite, Fresnellinse
€122,00

Stk.



Tipps & Downloads

Medientyp

- Anwendungshinweis
- Trends in der Optik
- Veröffentlichte Artikel
- FAQ
- Glossar
- Video

ANWENDUNGSHINWEIS

Antireflexbeschicht

ANWENDUNGSHINWEIS

Überblick über die Laserstrahlformun

TRENDS IN DER OPTIK

Non-Circular Optics for System Miniaturization

ANWENDUNGSHINWEIS

What are Cylinder Lenses?

ANWENDUNGSHINWEIS

Richtiger Einsatz von Zylinderlinsen

VERÖFFENTLICHTE ARTIKEL

Cylinder Lenses for Beam Shaping

mehr anzeigen

Please select your shipping country to view the most accurate inventory information, and to determine the correct Edmund Optics sales office for your order.

Wählen Sie Ihr Land/Ihre Region: