

Alle Produkte / Optomechanik / Manuelle Bühnen und Verschiebe / Lineare Bühnen aus Edelstahl

Please select your shipping country to view the most accurate inventory information, and to determine the correct Edmund Optics sales office for your order.

Wählen Sie Ihr Land/Ihre Region: European Union

Absenden

5 Produkte der Produktfamilie

Englische Bühnen mm Verstellweg

Einstellung, 6,5



Produkt #22-945 **1 In Stock**

1

€550^{,00}

+ WARENKORB

Mengenrabatte	
Stk. 1-9	€550,00 stückpreis
Stk. 10+	€522,80 stückpreis
Need More?	Angebotsanfrage

Downloadbereich	
STEP:step	IGES:igs
PDF-Zeichnung:pdf	eDrawing:eprt
EO Spec Sheet	Alle Dateien herunterladen

Preise exklusiv der geltenden Mehrwertsteuer und Abgaben

Produktdetails

Typ: English

Physikalische und mechanische Eigenschaften

Art der Bewegung:	Linear (X)	Führungssystem:	Gothic Arc Ball Bearing
Orientierung Verstellerschraube:	Side Drive	Bühnengröße (mm):	25 x 25
Verstellweg (mm):	6.5	Verstellweg (Zoll):	0.26
Aufbau:	Stainless Steel	Belastbarkeit (kg):	4
Belastbarkeit (N):	39	Parallelität (µm):	30
Abweichung von gerader Linie (µm):	3	Gewicht (kg):	0.07
Pitch (arcsec):	30	Yaw (arcsec):	25

Anschlussmöglichkeiten Hardware & Schnittstelle

Verstellung: Metric Micrometer

Gewinde & Montage

Gewinde: (1) 8-32, (8) 2-56

Konformität mit Standards

RoHS 2015: **Ausgenommen**

Reach 223: **Contains SVHC(-)**

Please select your shipping country to view the most accurate inventory information, and to determine the correct Edmund Optics sales office for your order.

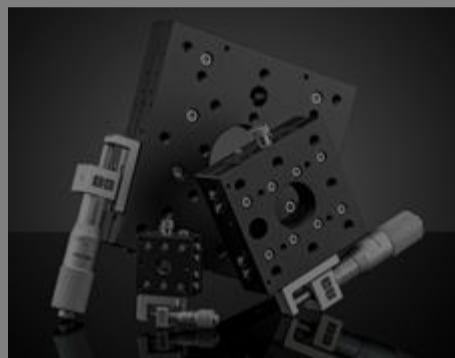
Wählen Sie Ihr Land/Ihre Region:

Produktdetails

- Gefertigt aus Edelstahl mit bis zu 20 kg Belastbarkeit
- Hervorragende Temperaturstabilität und Genauigkeit
- Kompatibel mit allen **TECHSPEC® manuellen Bühnen**

Die linearen Bühnen aus Edelstahl mit Spezialkugellager besitzen ein Führungssystem, das an einen gotischen Bogen erinnert und eine hervorragende Geradlinigkeit und Parallelität bietet. Die Lager sind direkt aus der Edelstahlbühne herausgearbeitet, sodass Positionierungen für Anwendungen mit bis zu 20 kg Belastung auch in Umgebungen mit Temperaturschwankungen möglich sind. Die Lochmuster der linearen Bühnen aus Edelstahl sind kompatibel mit allen **TECHSPEC® manuellen Bühnen**. Die Bühnen sind in drei Größen mit englischen oder metrischen Bohrungen verfügbar und können einfach zu zwei- oder dreiachsigen Aufbauten kombiniert und ideal sowohl im Labor als auch in der Systemintegration verwendet werden.

Passende Produkte



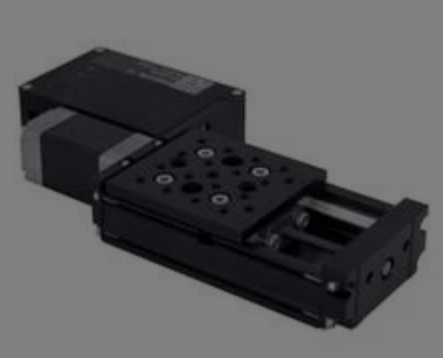
Einachsige Bühnen mit Kreuzrollenlager (Modell mit Durchbohrung)



Adapterplatten und Zubehör für Bühnen



Inbusschrauben



Motorisierte Bühnen

Häufig zusammen gekauft



#66-495 - 30mm, englisch, Mikrometer, Z-Achse
€700,00

Stk.



#17-289 - Bodenplatte für Schwalbenschwanzbühne, 30 mm
€35,00

Stk.

Tipps & Downloads

Medientyp

- Anwendungshinweis
- FAQ
- Glossar
- Video
- Trends in der Optik

ANWENDUNGSHINWEIS

Fehlerquellen bei der präzisen Positionierung

FAQ

What is the difference between pitch, roll, and yaw?

GLOSSAR

Moment Load

GLOSSAR

Normal Load
Capacity

GLOSSAR

Roll

GLOSSAR

Yaw

Please select your shipping country to view the most accurate inventory information, and to determine the correct Edmund Optics sales office for your order.

Wählen Sie Ihr Land/Ihre Region:

mehr anzeigen