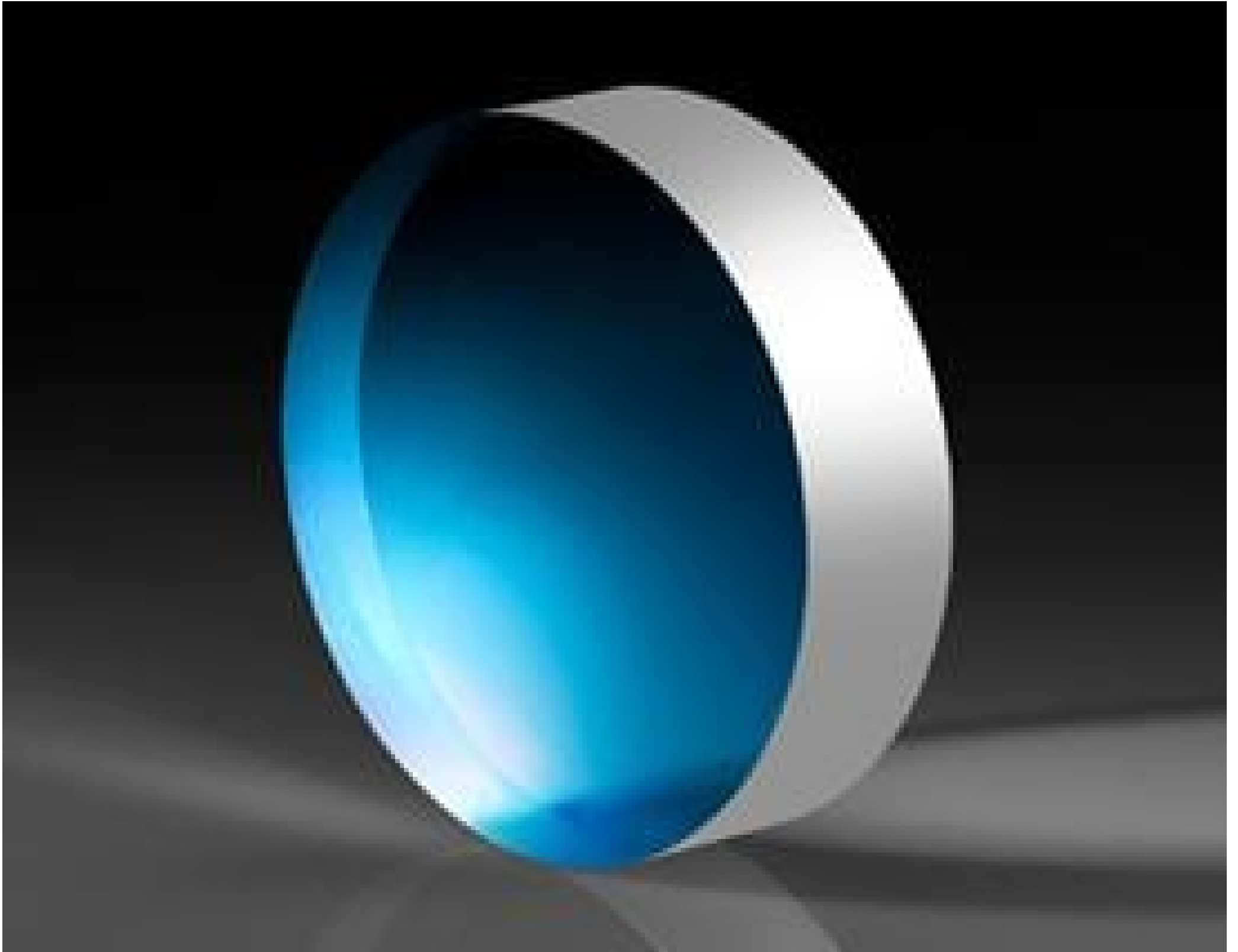


TECHSPEC® Beidseitige optische Planplatte aus Quarzglas, 3" Durchmesser, $\lambda/20$



Produkt **#48-131** **20+ In Stock**

⊖ 1 ⊕ €1.145⁰⁰

+ WARENKORB

Mengenrabatte	
Stk. 1-10	€1.145,00 stückpreis
Stk. 11-25	€1.030,00 stückpreis
Stk. 26-49	€975,00 stückpreis
Need More?	Angebotsanfrage

ⓘ Preise exklusiv der geltenden Mehrwertsteuer und Abgaben

Downloadbereich

Produktdetails

Interferometry Window

Typ:

Glass

Fenstertyp:

Hinweis:

Includes a certificate of calibration.

Physikalische und mechanische Eigenschaften

68.60	Freie Apertur CA (mm):
3.00 ±0.04	Durchmesser (Zoll):
76.20 ±1.0	Durchmesser (mm):
0.75 ±0.06	Dicke (Zoll):
19.05 ±1.5	Dicke (mm):
≤1	Parallelität (Bogenminuten):
Protective as needed	Fase:
Dual Surface	Aufbau:
Fine Ground	Kanten:
0.16	Poisson-Zahl:
73	Elastizitätsmodul (GPa):
522.00	Knoop-Härte (kg/mm²):

Optische Eigenschaften

Uncoated	Beschichtung:
Fused Silica (Corning 7980)	Substrat: <input type="checkbox"/>
1.458	Brechungsindex (n_d):
60-40	Oberflächenqualität:
67.8	Abbe-Zahl (v_d):
200 - 2200	Wellenlängenbereich (nm):
λ/20	Oberflächenebenheit (P-V):

Materialeigenschaften

2.20	Dichte (g/cm³):
Thermischer Ausdehnungskoeffizient CTE (10⁻⁶/°C): 0.52 (+5 to +35°C) 0.57 (0 to +200°C) 0.48 (-100 to +200°C)	

Konformität mit Standards

Konform	RoHS 2015:
Konform	Reach 211:
Anzeigen	Konformitätszertifikat:

Produktdetails

- Ebenheit wahlweise λ/10 und λ/20
- Die λ/20-Planplatten mit einem Durchmesser von 76,2 mm oder größer werden mit Kalibrierzertifikat geliefert
- Lange Lebensdauer bei Kontaktmessungen
- [Einseitige optische Planplatten](#) ebenfalls lieferbar

Unsere beidseitigen optischen Planplatten sind präzise geschliffen und beide Oberflächen sind mit der angegebenen Genauigkeit poliert, sodass jede der Oberflächen für Tests verwendet werden kann. Beide Oberflächen wurden mit unserem Zygo-Interferometer geprüft und zertifiziert. Jede Planplatte wird in einer praktischen Aufbewahrungsbox geliefert. Die λ/20-Planplatten mit 76,2 mm Durchmesser oder größer werden inkl. Kalibrierzertifikat geliefert. Die beidseitigen Planplatten sind unbeschichtet und werden in Durchmessern zwischen 25,4 mm und 304,8 mm angeboten.

Kompatible Halterungen

