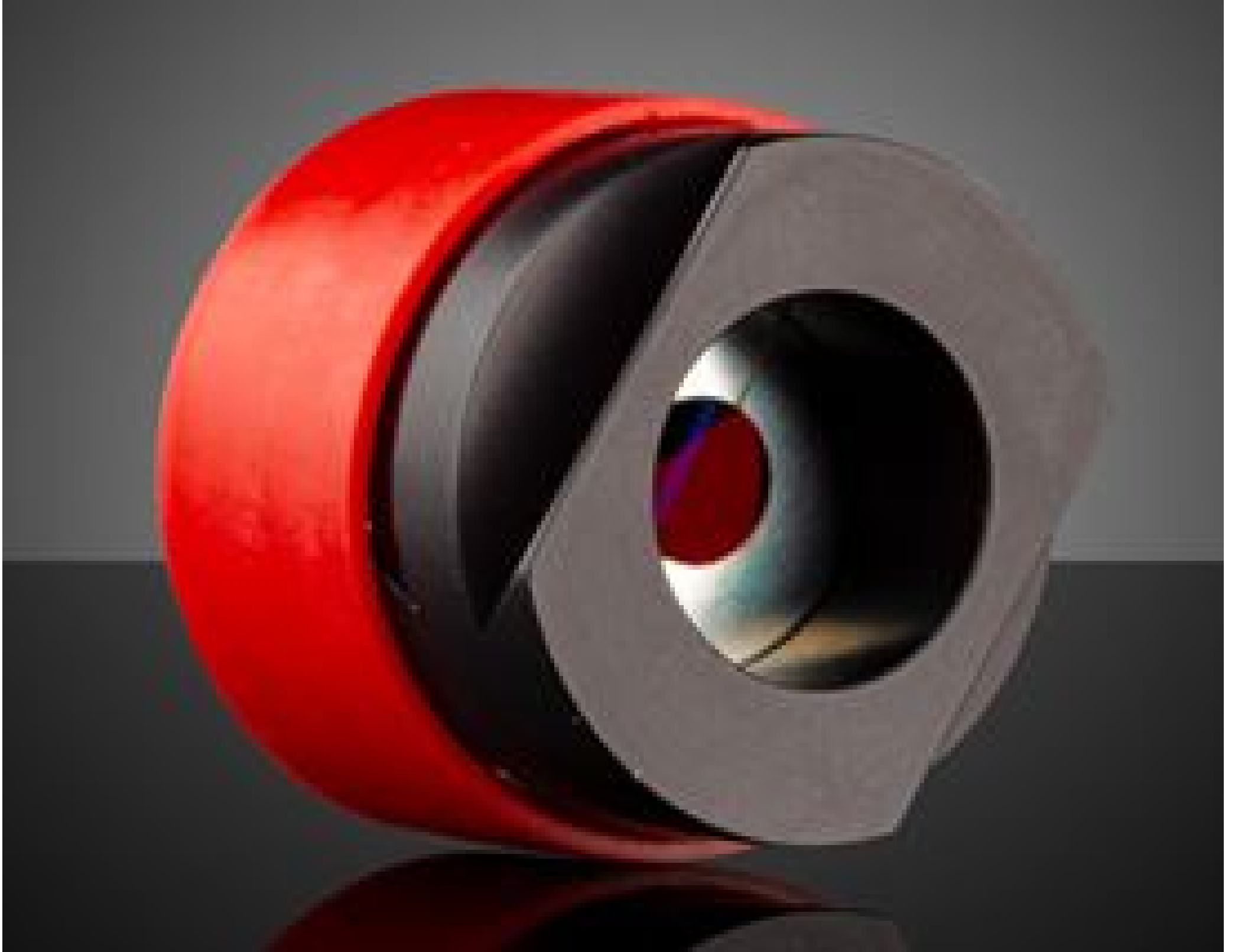


30° Auffächerungswinkel, 514nm, Stingray Projektionskopf

Mehr Produkte von [Coherent®](#)



30° Line, 514nm Stingray Projection Head, #89-586

Produkt **#89-586** **1 In Stock**

- 1 + €351⁰⁰

+ WARENKORB

Mengenrabatte

Stk. 1+	€351,00 stückpreis
Need More?	Angebotsanfrage

ⓘ Preise exklusiv der geltenden Mehrwertsteuer und Abgaben

Downloadbereich



Produktdetails

1 Line, Extended Focus **Typ:**

[86-848, 87-522](#) **Compatible Laser Models:**

Coherent® **Hersteller:**

Optische Eigenschaften

Wellenlänge (nm):

514.00

Farbe:

Green

Auffächerungswinkel (°):

30.00

Konformität mit Standards

RoHS 2015:

[Ausgenommen / Ausnahmeregelung](#)

Reach 224:

[Contains SVHC\(s\)](#)

Konformitätszertifikat:

[Anzeigen](#)

Produktdetails

- Externe Fokussierung und bis zu 100 mW Ausgangsleistung
- Eingangsspannung 5 - 24 V (wird automatisch erkannt) mit Verpolungsschutz
- Integrierter Mikrocontroller zur Fehlerüberwachung
- [Coherent® StingRay™ Entwickler-Kit](#) ist ebenfalls verfügbar

Coherent® StingRay™ und BioRay™ Laserdiodenmodule eignen sich ideal für verschiedene Ausrichtungs-, Bildverarbeitungs- und Biomedizinanwendungen. Sie sind mit verschiedenen Ausgangsleistungen, Wellenlängen und Auffächerungswinkeln verfügbar. Hochpräzise Optiken und durchdachte Treiberelektronik bieten hohe Qualität und genaue Kontrolle für Ihre Anwendung bei reduziertem Signal-Rausch-Verhältnis und erhöhter Messgeschwindigkeit. Coherent® StingRay™ und BioRay™ Laserdiodenmodule haben eine Flat-Top-Leistungsverteilung über das Strahlprofil und bieten so kontinuierliche Linienprojektionsbreiten.

Bitte beachten Sie: Für CDRH-zertifizierte Systeme (Klasse IIIb) wird der Lasercontroller [#86-878](#) und eine zusätzliche externe Stromversorgung (0,5 - 5 V) mit BNC-Stecker benötigt.