

Alle Produkte / Laseroptiken / Plankonvexe Linsen (PCX) mit Laserbeschichtung

2 Produkte der Produktfamilie

**TECHSPEC®**

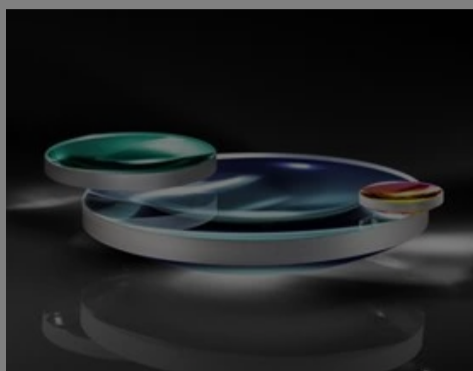
PCX-Linse, 30,0 mm

Beschichtung 633 nm

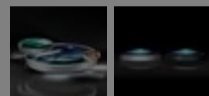
Please select your shipping country to view the most accurate inventory information, and to determine the correct Edmund Optics sales office for your order.

Wählen Sie Ihr Land/Ihre Region: European Union

Absenden



633nm Laser Line Coated Plano-Convex (PCX) Lenses



Produkt #26-144 **4 In Stock** [Andere Beschichtungen](#)

1

€66<sup>00</sup>

+ WARENKORB

Mengenrabatte	
Stk. 1-9	€66,00 stückpreis
Stk. 10-25	€59,50 stückpreis
Stk. 26-49	€52,50 stückpreis
Need More?	<a href="#">Angebotsanfrage</a>

! Preise exklusiv der geltenden Mehrwertsteuer und Abgaben

Downloadbereich

- STEP:step
- PDF-Zeichnung:pdf
- ISO-10110-Zeichnung
- IGES:igs Zemax:zar
- Zemax:zmx eDrawing:eprt
- Code-V-Datei:seq
- EO Spec Sheet
- [Alle Dateien herunterladen](#)

Produktdetails

Typ: Plano-Convex Lens

Physikalische und mechanische Eigenschaften

Durchmesser (mm): 30.00 +0.0/-0.025

Zentrierung (Bogenminuten): <1

Mittendicke CT (mm): 6.00 ±0.10

Randdicke ET (mm): 3.78

Freie Apertur CA (mm): 29

Fase: Protective as needed

Optische Eigenschaften

Effektive Brennweite EFL (mm): 100.00 @ 587.6nm

Hintere Brennweite BFL (mm): 96.01

Beschichtung: Laser V-Coat (633nm)

Beschichtungsspezifikation: 25% @ 633nm

Substrat: **N-BK7**

Oberflächenqualität: 40-20

Power (P-V) @ 632,8 nm: 1.5λ

Unregelmäßigkeit (P-V) @ 632,8 nm: λ/4

Toleranz Brennweite (%): ±1

Radius R<sub>1</sub> (mm): 51.68

Blende: 3.33

Numerische Apertur NA: 0.15

## Konformität mit Standards

RoHS 2015: **Konform**

Reach 235: **Konform**

Please select your shipping country to view the most accurate inventory information, and to determine the correct Edmund Optics sales office for your order.

**Wählen Sie Ihr Land/Ihre Region:**

## Gewünschte Spezifikationen nicht dabei?

Edmund Optics bietet einen umfangreichen kundenspezifischen Fertigungsservice für Optik- und Bildverarbeitungs-komponenten an, speziell hergestellt für Ihre Anwendungsanforderungen. Wir ermöglichen flexible Lösungen für Ihre Bedürfnisse – von der Prototypenphase bis zur Serienfertigung. Unsere erfahrenen IngenieurInnen freuen sich auf die Zusammenarbeit und unterstützen Sie bei jedem Projektschritt.

Unser Service beinhaltet:

- Kundenspezifische Abmessungen, Materialien und mehr
- Hochpräzise Oberflächenqualität und -ebenheit
- Enge Toleranzen und komplexe Formen
- Skalierbare Produktion – vom Prototypen zur Serie

Erfahren Sie mehr über unsere [kundenspezifischen Fertigungsmöglichkeiten](#) oder senden Sie [hier](#) eine Anfrage.

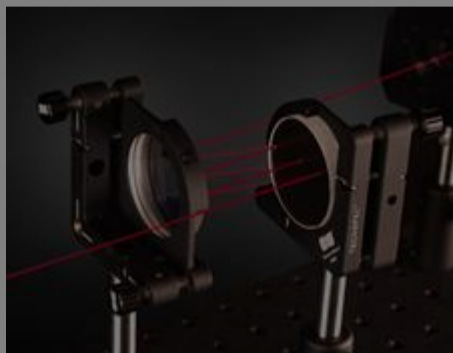
## Produktdetails

- <0,25% Reflexion bei 633 nm für HeNe-Laseranwendungen
- Weitere erhältliche BBAR-Beschichtungen: **MgF<sub>2</sub>**, **VIS 0°**, **VIS-NIR**, **NIR I**, **NIR II**
- V-Beschichtungen für **405 nm**, **532 nm**, 633 nm, **785 nm**, **980 nm**, **1064 nm** und **1550 nm** erhältlich

Unsere standardmäßigen TECHSPEC<sup>®</sup> plankonvexen Linsen sind auch mit einer Vielzahl von V-AR-Beschichtungen erhältlich. Diese Linsen sind ideal für Anwendungen bei denen HeNe-, Dioden- oder Nd:YAG-Laser mit geringer Leistung eingesetzt werden und wurde entwickelt, um eine maximale Transmission zu gewährleisten. Die Linsen sorgen vor allem in Anwendungen, bei denen mehrere optische Komponenten eingesetzt werden, für eine sehr gute Transmission, da pro Oberfläche max. 0,25% der Designwellenlänge reflektiert wird.

## Technische Informationen

## Passende Produkte



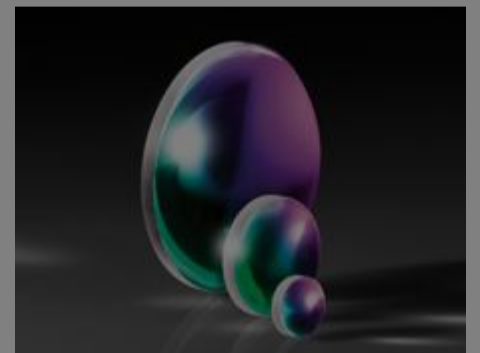
Laseroptiken



Laser



Arcturus<sup>®</sup> HeNe-Strahlaufweiter



Plankonvexe Linsen (PCX) aus Quarzglas mit Laserlinienbeschichtung für 633 nm

## Häufig zusammen gekauft

Please select your shipping country to view the most accurate inventory information, and to determine the correct Edmund Optics sales office for your order.

**Wählen Sie Ihr Land/Ihre Region:**

Beschichtung für 633 nm  
€75,50

Stk. 

Beschichtung für 633 nm  
€59,00

Stk. 

## Tipps & Downloads

### Medientyp

- Anwendungshinweis
  - Technisches Tool
  - Video
  - FAQ
  - Trends in der Optik
  - Glossar
  - Wissenschaftliche
- Veröffentlichung
- Veröffentlichte Artikel

 ANWENDUNGSHINWEIS

Eine Einführung in optische Beschichtungen

 TECHNISCHES TOOL


Rechner für Gaußstrahlen

 VIDEO


Polarization Directed Flat Lenses Product Review

 FAQ

What is the best lens for focusing or collimating th...

 TRENDS IN DER OPTIK

Free-Space Optical Communication

 ANWENDUNGSHINWEIS

Gängige Substrate für Laseroptiken

mehr anzeigen