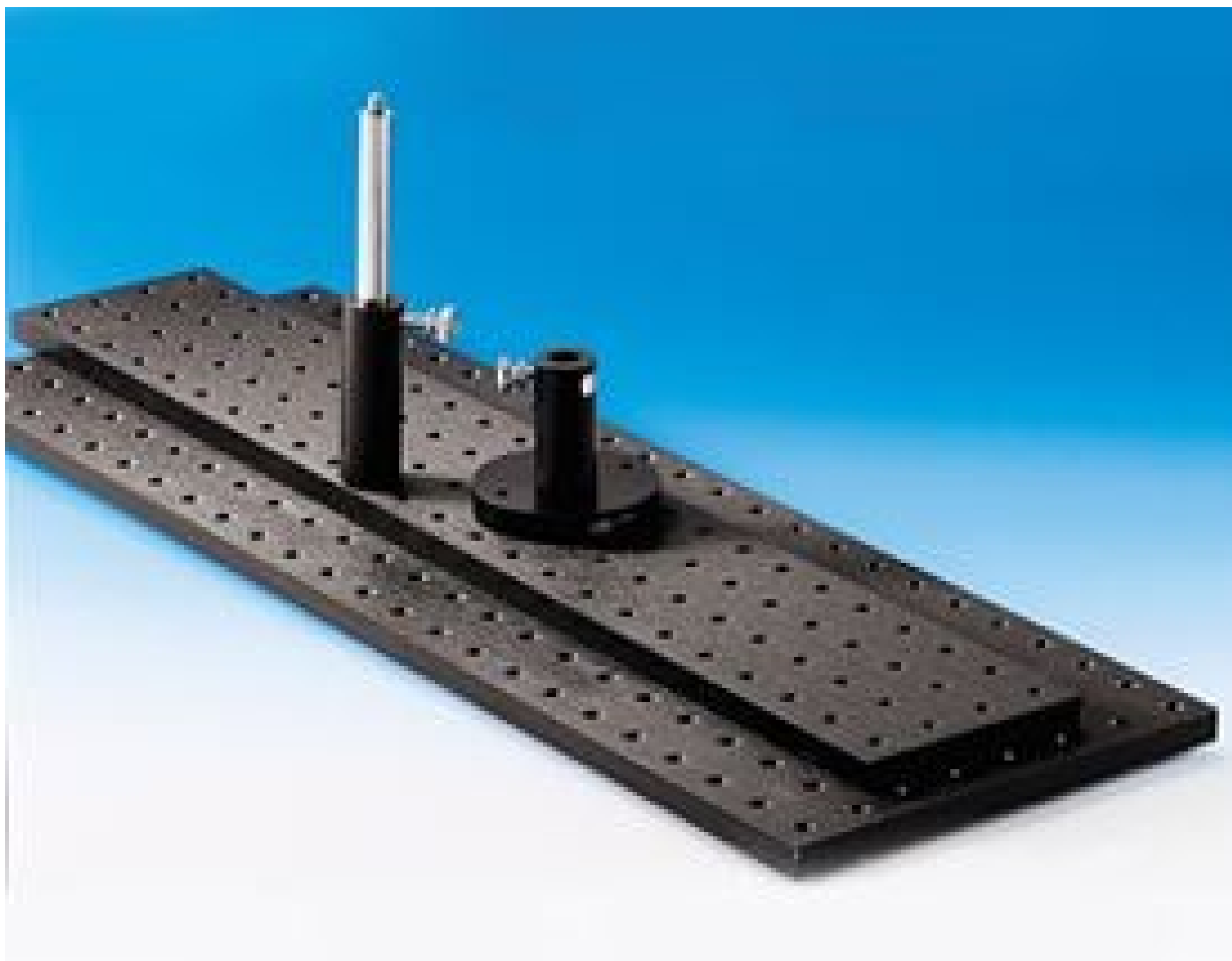


300mm x 300mm Montageplatte



Produkt #54-638 **9 In Stock**

⊖ 1 ⊕ €212⁰⁰

+ WARENKORB

Mengenrabatte

Stk. 1+	€212,00 stückpreis
---------	--------------------

Need More?	Angebotsanfrage
------------	---------------------------------

ⓘ Preise exklusiv der geltenden Mehrwertsteuer und Abgaben

Downloadbereich

Produktdetails

Metric Typ:

Physikalische und mechanische Eigenschaften

13.00 Dicke (mm):

300.00 Länge (mm):

300.00 Breite (mm):

Black Anodized Aluminum	Aufbau:
0.18mm per 300mm	Ebenheit (mm):
3.1	Gewicht (kg):
144.00	Number of Holes:

Gewinde & Montage

(144) M6 x 1.0 on 25 Centerline ± 0.025 mm, on 12.5mm Corners	Gewinde:
---	-----------------

Konformität mit Standards

Konform	RoHS 2015:
Anzeigen	Konformitätszertifikat:
Konform	Reach 250:

Produktdetails

- Bieten eine stabile Plattform für Experimente und Testkonfigurationen
- 1/4-20 TPI- oder M6-Gewindebohrungen für vielseitige Montagemöglichkeiten verfügbar
- Schwarz eloxiertes Aluminium

Montageplatten mit englischem und metrischem Maß mit 1/4"-20 oder M6-Gewindebohrungen im Abstand von 1" bzw. 25 mm ermöglichen vielseitige kundenspezifische Montagemöglichkeiten. Diese Montageplatten sind mit den meisten Optik- und Photonik-Montagelösungen kompatibel. Sie verfügen über eine schwarz eloxierte Oberfläche, die Reflexionen reduziert. Montageplatten mit englischem und metrischem Maß sind in verschiedenen Größen erhältlich, so dass kompakte oder umfangreichere Systeme realisiert werden können. Diese Montageplatten sind eine ideale Plattform für jede Systemanwendung.