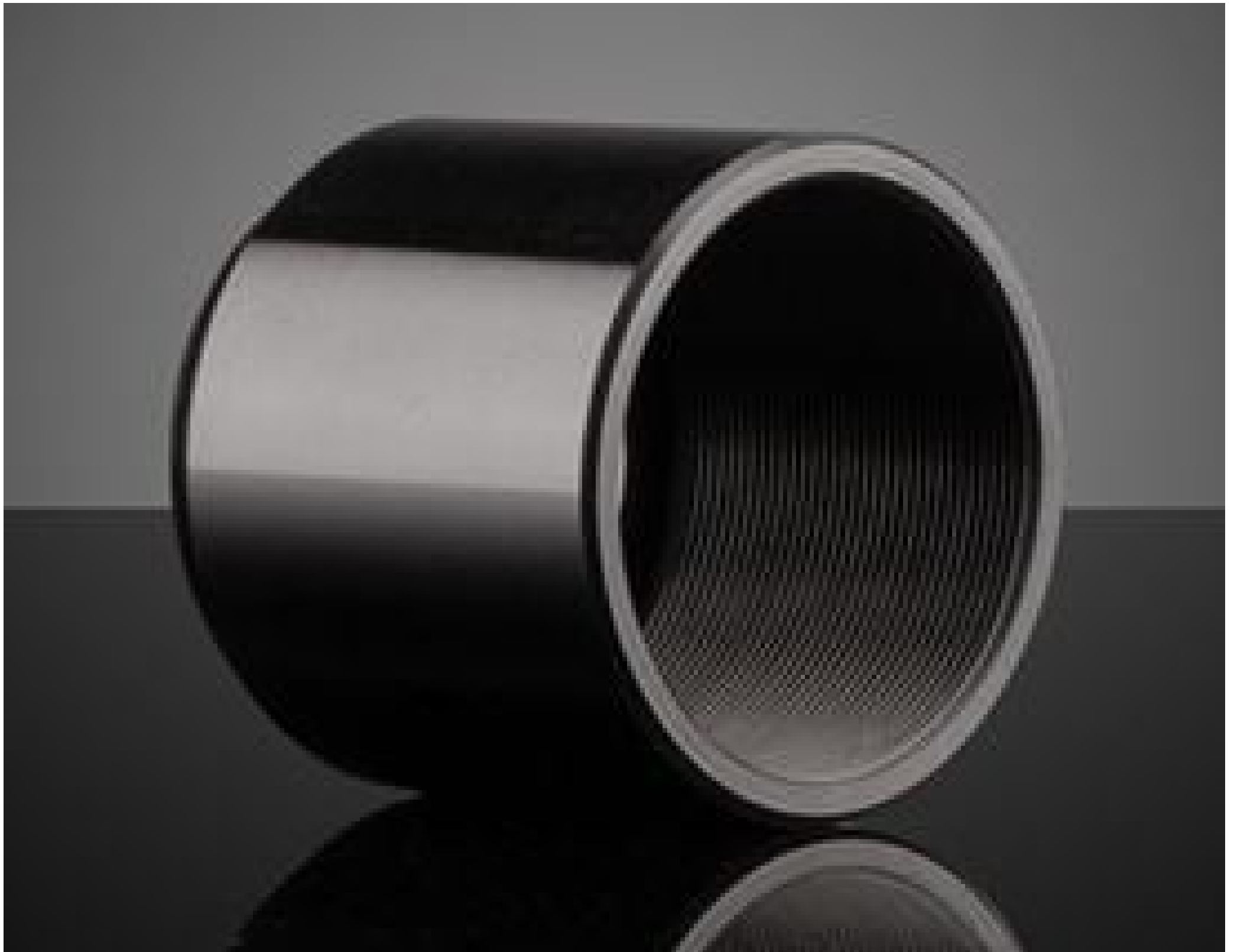


**TECHSPEC® Außentubus, 30 mm Länge**



TECHSPEC Multi-Element Outer Tubes

Produkt **#37-901** **20+ In Stock**

⊖ 1 ⊕ €26<sup>25</sup>

**+ WARENKORB**

Mengenrabatte	
Stk. 1-4	€26,25 stückpreis
Stk. 5-9	€23,30 stückpreis
Stk. 10+	€21,80 stückpreis
Need More?	<a href="#">Angebotsanfrage</a>

ⓘ Preise exklusiv der geltenden Mehrwertsteuer und Abgaben

Downloadbereich

**Produktdetails**

Extension Tube (Fixed) **Funktion:**

**Physikalische und mechanische Eigenschaften**

30.0 **Tubuslänge (mm):**

**Gesamtlänge (mm):**

30.0

**Aufbau:**

Matte Black Anodized Aluminum (6061-T6)

**Außendurchmesser (mm):**

32.0

## Gewinde & Montage

**Gewindeart:**

M29 x0.75

## Konformität mit Standards

**RoHS 2015:**

[Konform](#)

**Konformitätszertifikat:**

[Anzeigen](#)

**REACH 241:**

[Konform](#)

## Produktdetails

- Kontinuierliches M29 x0,75 Innengewinde für einfache Linsenpositionierung
- Vermeidung von unerwünschtem Fremd- und Streulicht im System
- Erhältlich in mehreren Längen für kompakte Systeme
- Klicken Sie [hier](#), um zu erfahren, wie aus den Komponenten des Multi-Element Tubus-Systems ein optisches System aufgebaut wird

TECHSPEC® Multi-Element Außentuben bieten eine kompakte und geschlossene Systemmontagelösung. Die Außentuben sind in fünf verschiedenen Längen erhältlich und ermöglichen die Regelung der Gesamtsystemlänge. Das geschlossene Design und die matte Oberfläche verhindern, dass unerwünschtes Fremd- und Streulicht in das optische System gelangt. Die TECHSPEC® Multi-Element Außentuben haben ein M29 x0,75 Innengewinde entlang der gesamten Länge und ermöglichen so eine bestmögliche Positionierung der [TECHSPEC® inneren Halterungen für EinzeLOPTIKEN](#) und der [TECHSPEC® inneren Halterungen für OPTIKPAARE](#). Für Anwendungen in rauen Umgebungen wird das Multi-Element Retainerring-Set ([#37-774](#)) dringend empfohlen, um den Linsenabstand zu arretieren.

**Bitte beachten Sie:** Das [TECHSPEC® Multi-Element Tubus-System Zubehör](#) wird für eine einfache Systemerweiterung oder -integration empfohlen. Die Multi-Element Adapterplatte auf Cage-System (2" quadratisch, [#11-213](#)) kann verwendet werden, um einen Multi-Element Tubus-System-Aufbau auf einer [TECHSPEC® Edelstahlstange](#) zu befestigen.