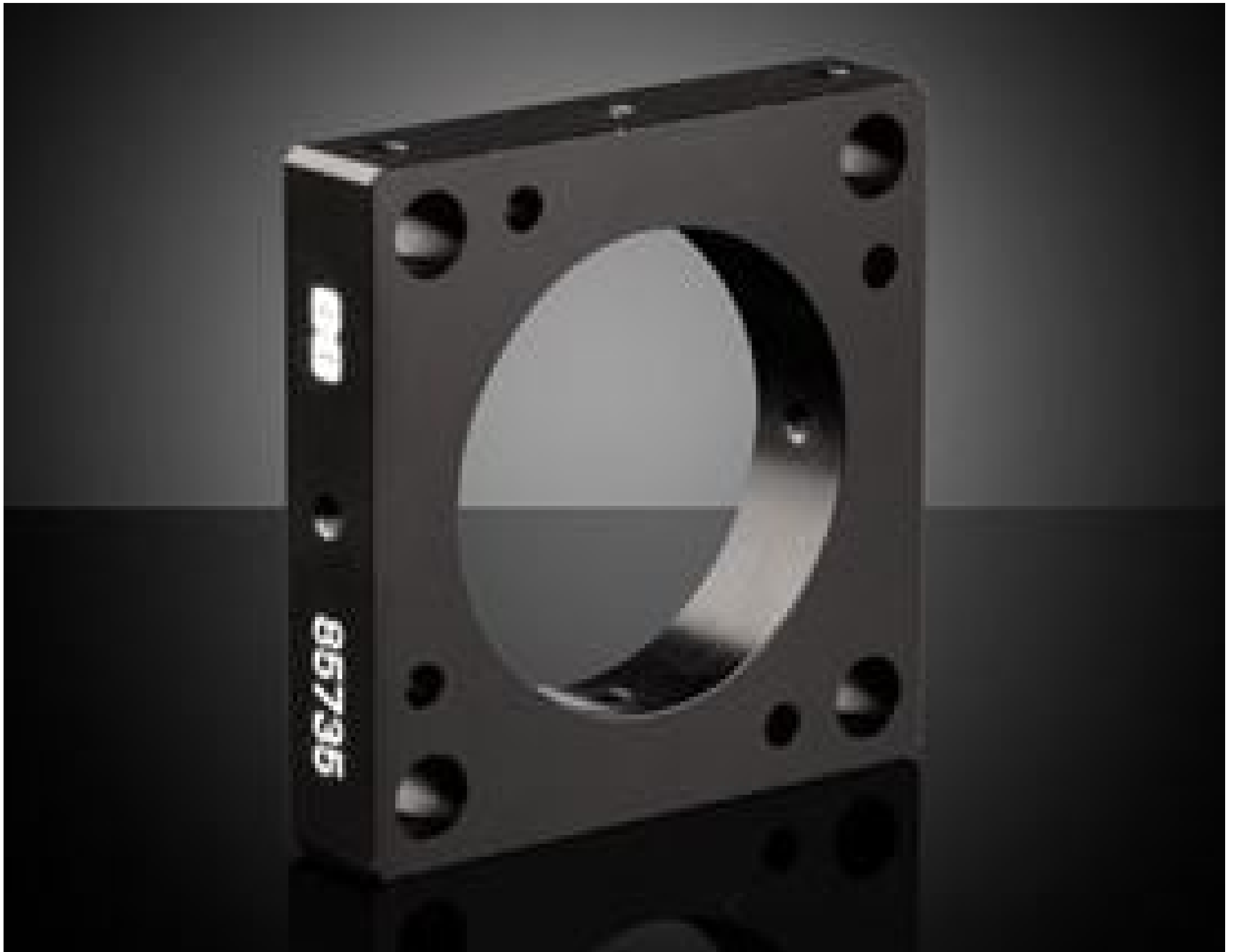


TECHSPEC® 2" quadratische Montageplatte ID 35 mm



35mm ID 2" Square Mounting Plate, #85-735

Produkt **#85-735** **2 In Stock**

⊖ 1 ⊕ €43.⁵⁰

+ WARENKORB

Mengenrabatte	
Stk. 1+	€43,50 stückpreis
Need More?	Angebotsanfrage

ⓘ Preise exklusiv der geltenden Mehrwertsteuer und Abgaben

Downloadbereich

Produktdetails

Funktion:
Fixed

Physikalische und mechanische Eigenschaften

Innendurchmesser Platte (mm):
35.0

Kreisdurchmesser der Löcher mit 6 mm Durchm. (mm):
57.0

Bolt Circle Diameter for M3 C'bore (mm):
48.0

Aufbau:
Black Anodized Aluminum

Größe (mm):
50.8 Sq.

Dicke (mm):
10.00

Konformität mit Standards

RoHS 2015:
[Konform](#)

Konformitätszertifikat:
[Anzeigen](#)

REACH 241:
[Konform](#)

Produktdetails

- Unverzichtbar für das Cage-System
- 50 mm Durchmesser oder 2" quadratisch
- Hergestellt aus eloxiertem Aluminium

Die TECHSPEC® Platten für das Cage-System mit 25 mm und 30 mm Innendurchmesser sind unverzichtbare Komponenten für TECHSPEC® Cage-Systeme. Über die vier Bohrungen auf einem Kreis mit 38 mm Durchmesser können Stangen mit 6 mm Durchmesser im Abstand von 26,9 mm befestigt und mit den mitgelieferten M3 x 2,5 Einstellschrauben fixiert werden. Drei Feststellschrauben M3 x 6 zur Montage optischer Komponenten, [Cage-System Tuben](#) oder Halterungen in der Öffnung der Platte werden ebenfalls mitgeliefert.

Demo-Video

Erhöhen Sie die Leistung Ihrer Anwendung durch Verwendung der richtigen Produkte. Ein kurzes Demo-Video gibt Ihnen einen Überblick über unsere neuen TECHSPEC® Komponenten für Cage-Systeme: [austauschbare Optikhalterung und seitlich zugängliche Platte](#) und [Platte mit Einschub für 4 Stangen](#).