

**TECHSPEC® 3mm, unbeschichtet, rechtwinkliges Prisma aus N-BK7**



N-BK7 Right Angle Prisms

Produkt **#45-948** **20+ In Stock**

- 1 + €69.<sup>50</sup>

**+ WARENKORB**

Mengenrabatte	
Stk. 1-5	€69,50 stückpreis
Stk. 6-25	€55,50 stückpreis
Stk. 26-49	€52,50 stückpreis
Need More?	<a href="#">Angebotsanfrage</a>

ⓘ Preise exklusiv der geltenden Mehrwertsteuer und Abgaben

Downloadbereich

**Produktdetails**

Right Angle Prism **Typ:**

**Physikalische und mechanische Eigenschaften**

±0.1 **Toleranz Größe (mm):**

**Fase:**

Protective as needed

Länge Hypotenuse (mm):

4.20

Länge Katheten (mm):

3.00

## Optische Eigenschaften

Beschichtung:

Uncoated

Substrat:

N-BK7

Oberflächenqualität:

20-10

Winkeltoleranz (Bogenminuten):

±2

Bildorientierung:

Left-Handed

Strahlablendung (°):

90

Wellenlängenbereich (nm):

350 - 2200

Passfehler, Power (Ringe) @ 632,8 nm:

1.25

Unregelmäßigkeit (Ringe) @ 632,8 nm:

0.50

## Konformität mit Standards

RoHS 2015:

Konform

Reach 219:

Konform

Konformitätszertifikat:

Anzeigen

## Gewünschte Spezifikationen nicht dabei?

Edmund Optics bietet einen umfangreichen kundenspezifischen Fertigungsservice für Optik- und Bildverarbeitungskomponenten an, speziell hergestellt für Ihre Anwendungsanforderungen. Wir ermöglichen flexible Lösungen für Ihre Bedürfnisse – von der Prototypenphase bis zur Serienfertigung. Unsere erfahrenen IngenieurInnen freuen sich auf die Zusammenarbeit und unterstützen Sie bei jedem Projektschritt.

Unser Service beinhaltet:

- Kundenspezifische Abmessungen, Materialien und mehr
- Hochpräzise Oberflächenqualität und -ebenheit
- Enge Toleranzen und komplexe Formen
- Skalierbare Produktion – vom Prototypen zur Serie

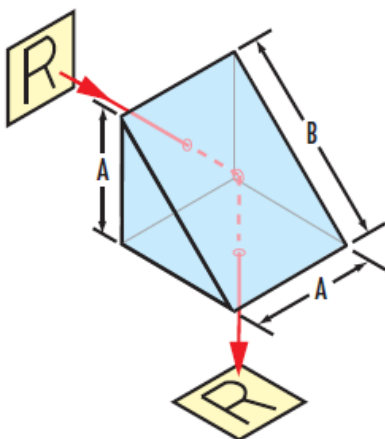
Erfahren Sie mehr über unsere [kundenspezifischen Fertigungsmöglichkeiten](#) oder senden Sie [hier](#) eine Anfrage.

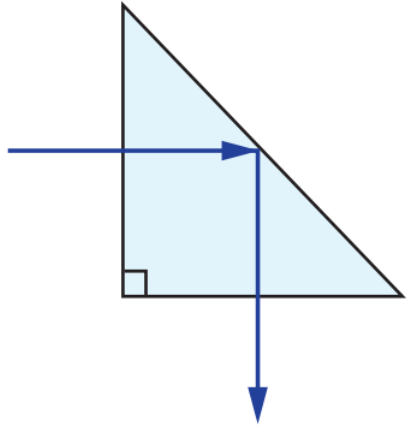
## Produktdetails

- Strahlablendung um 90°
- Gespiegeltes Bild
- Lieferbar mit aluminiumbeschichteten und AR-beschichteten Flächen
- Verschiedene [Prismenversionen](#) lieferbar

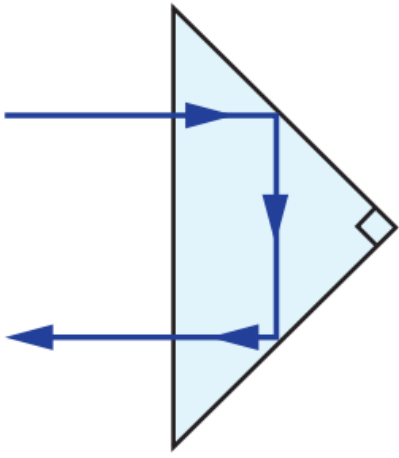
Rechtwinklige Prismen werden allgemein verwendet, um Bildwege zu verändern oder Licht im Winkel von 90° umzulenken. Je nach Orientierung des Prismas wird das Bild vertikal oder horizontal gespiegelt. Rechtwinklige Prismen können auch in Kombination für die Verschiebung von Bildern/Lichtstrahlen verwendet werden. Rechtwinklige TECHSPEC® N-BK7 Prismen bestehen aus hochgenauem N-BK7 und können ideal im sichtbaren Bereich eingesetzt werden.

## Technische Informationen





*Right Angle Prism Ray Path*



*Right Angle Prism Ray Path*



*Right Angle Prism Tunnel Diagram*



*Right Angle Prism Tunnel Diagram*