

40mm Durchmesser x 200mm FL, MgF2 Beschichtung, DCX N-K5 Linse



Produkt #32-911 **AUSVERKAUF** 20+ In Stock

[Andere Beschichtungen](#)

- 1 + €23^{.25}

+ WARENKORB

Mengenrabatte	
Stk. 1+	€23,25 stückpreis
Need More?	Angebotsanfrage

i Preise exklusiv der geltenden Mehrwertsteuer und Abgaben

Downloadbereich

Produktdetails

Double-Convex Lens **Typ:**

Physikalische und mechanische Eigenschaften

40.00 +0.00/-0.10 **Durchmesser (mm):**

<1 **Zentrierung (Bogenminuten):**

Mittendicke CT (mm):

8.00 ±0.10

Randdicke ET (mm):

6.07

Freie Apertur CA (mm):

39

Fase:

Protective as needed

Optische Eigenschaften

Effektive Brennweite EFL (mm):

200.00 @ 587.6nm

Hintere Brennweite BFL (mm):

197.36

Beschichtung:

MgF₂ (400-700nm)

Beschichtungsspezifikation:

R_{avg} ≤ 1.75% @ 400 - 700nm

Substrat:

[N-K5](#)

Oberflächenqualität:

40-20

Power (P-V) @ 632,8 nm:

1.5λ

Unregelmäßigkeit (P-V) @ 632,8 nm:

λ/4

Toleranz Brennweite (%):

±1

Blende:

5.00

Numerische Apertur NA:

0.10

Wellenlängenbereich (nm):

400 - 700

Zerstörschwelle, laut Design:

10 J/cm² @ 532nm, 10ns

Konformität mit Standards

Reach 224:

[Konform](#)

Konformitätszertifikat:

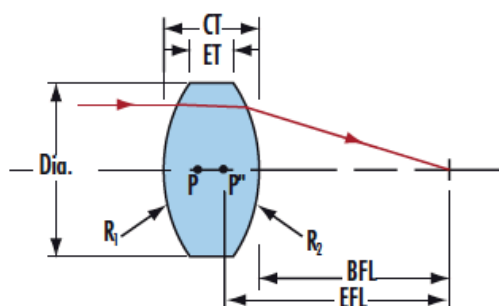
[Anzeigen](#)

Produktdetails

- Substrat aus N-K5
- Verschiedene Antireflexionsbeschichtungen
- PCX- und DCX-Optionen verfügbar

N-K5-Linsen sind in verschiedenen Durchmessern mit unterschiedlichen Brennweiten sowie als plankonvexe und doppelt konvexe Linsen lieferbar. Durch die vom VIS- bis zum NIR-Spektrum geeigneten Antireflexionsbeschichtungen lassen sich diese Linsen für die unterschiedlichsten Anwendungen einsetzen.

Technische Informationen



Beschichtungskurven

Kompatible Halterungen

