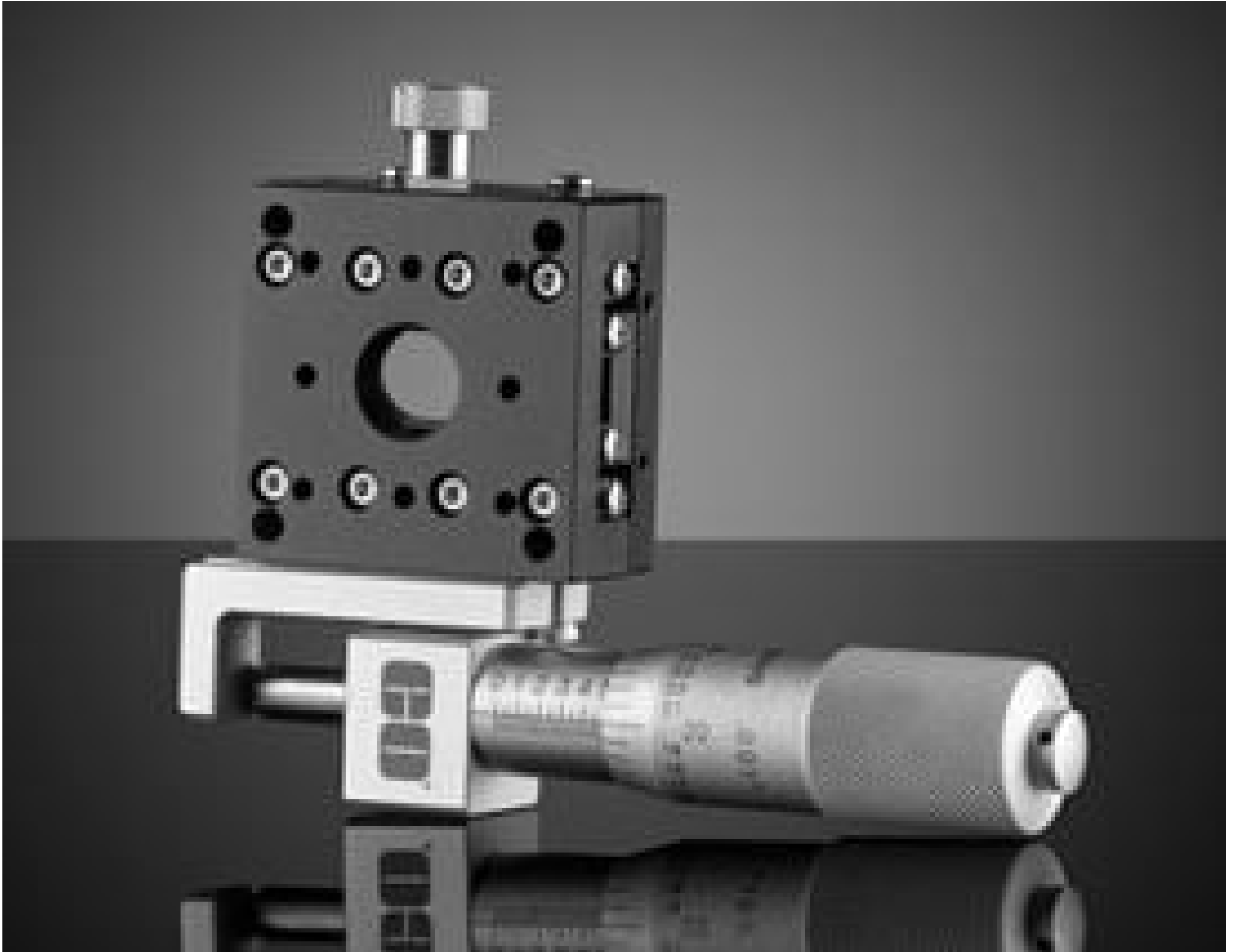


TECHSPEC® 40mm metr. Bühne m/Mikrometer, seidl. Verstell., m/Durchbohrung



40mm, Side Drive, Thru-Hole Micrometer Stage

Produkt #66-424 **6 In Stock**

⊖ 1 ⊕ €475⁰⁰

+ WARENKORB

Mengenrabatte	
Stk. 1-2	€475,00 stückpreis
Stk. 3+	€414,90 stückpreis
Need More?	Angebotsanfrage

ⓘ Preise exklusiv der geltenden Mehrwertsteuer und Abgaben

Downloadbereich

Produktdetails

Metric **Typ:**

Physikalische und mechanische Eigenschaften

Linear (X) **Art der Bewegung:**

Crossed Roller Bearing **Führungssystem:**

Side Drive	Orientierung Verstellerschraube:
40 x 40	Bühnengröße (mm):
13	Verstellweg (mm):
M12 x 0.5	Mittiges Loch:
Aluminium Stage	Aufbau:
0.5	Steigung der Leitspindel (mm):
4	Belastbarkeit (kg):
1.57 x 1.57	Bühnengröße (Zoll):
2	Abweichung von gerader Linie (µm):
30	Pitch (arcsec):
25	Yaw (arcsec):

Anschlussmöglichkeiten Hardware & Schnittstelle

Metric Micrometer	Verstellung:
-------------------	---------------------

Gewinde & Montage

(1) M12 x 0.5, (4) M3 x 0.5, (8) M2 x 0.4	Gewinde:
---	-----------------

Konformität mit Standards

Ausgenommen / Ausnahmeregelung	RoHS 2015:
Anzeigen	Konformitätszertifikat:
Contains SVHC(s)	REACH 241:

Produktdetails

Z bracket is sold separately for Z-axis setup. **Bottom adapter plate**, sold separately, is required to mount to a standard breadboard.

- Vier Größen von 30 x 30 mm bis 125 x 125 mm
- Durchbohrung für einen ungehinderten optischen Strahlengang
- Metrische und englische Lochmuster erhältlich
- Mikrometer- und Leitspindeltriebsoptionen

TECHSPEC® Einachsige Bühnen mit Kreuzrollenlager (Modell mit Durchbohrung) haben ein leistungsstarkes Kreuzrollenlager, das diesen Bühnen eine hohe Genauigkeit, Stabilität und Belastbarkeit verleiht. Dank dieses fortschrittlichen Lagersystems bieten diese Bühnen eine präzise Positionierung mit einer Abweichung von der geraden Linie von nur 2 µm. TECHSPEC® Einachsige Bühnen mit Kreuzrollenlager mit Durchbohrung sind so konzipiert, dass sie sich sowohl mit anderen Bühnengrößen als auch mit manuellen TECHSPEC® Bühnen kombinieren lassen, was dem Anwender die Flexibilität bietet, Konfigurationen mit mehreren Achsen zu erstellen. Die Bühnen sind entweder mit englischen oder metrischen Lochmustern erhältlich, um eine einfache Integration in bestehende optomechanische Systeme zu ermöglichen.

Bühnen mit Durchbohrungen sind mit folgendem Gewinde mittig auf der Deckplatte erhältlich: 5/16"-24 Gewinde auf unseren 30-mm-Bühnen zur Verwendung mit unserem [#38-534](#) Lochblendenadapter, S-Mount (M12 x 0,5) auf unseren 40-mm-Bühnen, C-Mount (1"-32 TPI) auf unseren 70-mm-Bühnen und T-Mount (M42 x 0,75) auf unseren 125-mm-Bühnen für eine Kompatibilität mit unseren C-, T- und S-Mount-Tubussystemkomponenten.

Alle Bühnen sind reinraumtauglich gemäß Klasse 100 (ISO 5) und mit einem Mikrometer- oder Leitspindeltrieb mit mittiger oder seitlicher Verstellung erhältlich. Die Gewindesteigung der Gewindeschraube dieser verstellbaren Bühne beträgt 0,5 mm, während metrische Mikrometerschrauben 0,5 mm Gewindesteigung mit 0,01-mm-Skala und englische Mikrometerschrauben 0,025" Gewindesteigung mit 0,001"-Skala aufweisen.

Zur Konfiguration Ihres eigenen mehrachsigen X-Y-Z-Positionierungssystems mit unseren Bühnen stehen [TECHSPEC Z-Achsen-Winkel](#) zur Verfügung. TECHSPEC Bodenadapterplatten bieten eine einfache und bequeme Möglichkeit, 30-mm- und 40-mm-Bühnen auf Standard-Lochplatten zu montieren. Für unsere 70-mm- und 125-mm-Bühnen, die direkt auf Lochplatten montiert werden können, wird keine Adapterplatte benötigt.

Technische Informationen

