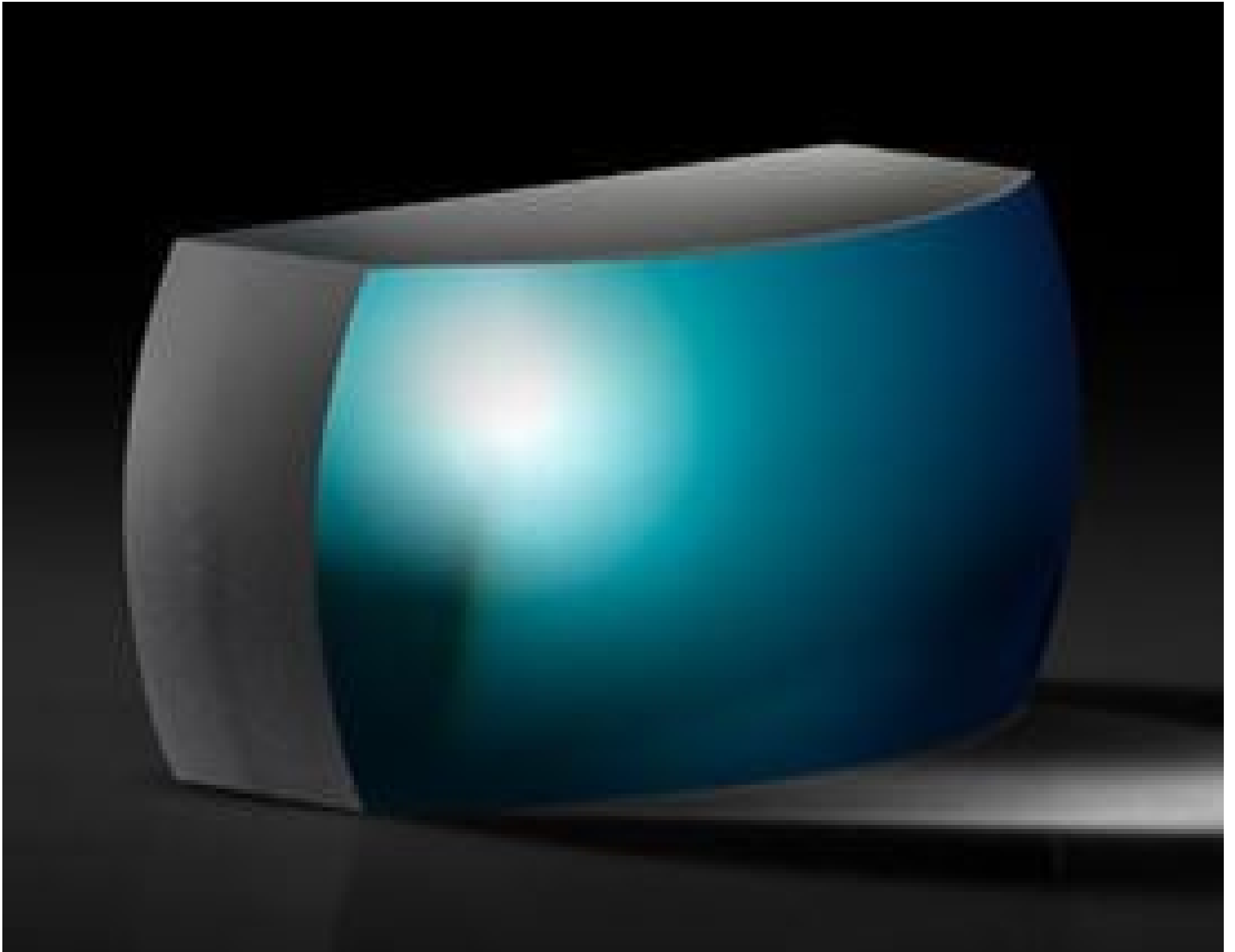


**TECHSPEC®**

## Zugeschnittene präzise Asphäre, 5 x 10 mm, 0,50 numerische Apertur, unbeschichtet



Produkt #17-303 **AUSVERKAUF** **10 In Stock**

- 1 + €173<sup>00</sup>

**+ WARENKORB**

### Mengenrabatte

Stk. 1+	€173,00 stückpreis
Need More?	<a href="#">Angebotsanfrage</a>

**i** Preise exklusiv der geltenden Mehrwertsteuer und Abgaben

### Downloadbereich

### Produktdetails

Aspheric Lens **Typ:**

### Physikalische und mechanische Eigenschaften

5.00 x 10.00 **Größe (mm):**

<3 **Zentrierung (Bogenminuten):**

**Freie Apertur CA (mm):**

4.00 x 9.00	
6.18	<b>Randdicke ET (mm):</b>
7.80 ±0.10	<b>Mittendicke CT (mm):</b>
Protective as needed	<b>Fase:</b>
Plano	<b>Form der hinteren Fläche:</b>
<b>Optische Eigenschaften</b>	
10.00 @ 587.6nm	<b>Effektive Brennweite EFL (mm):</b>
0.50	<b>Numerische Apertur NA:</b>
5.68	<b>Hintere Brennweite BFL (mm):</b>
<a href="#">N-SF6</a>	<b>Substrat:</b> <input type="checkbox"/>
0.4λ	<b>Asphärischer Formfehler, RMS bei 632,8 nm:</b>
Uncoated	<b>Beschichtung:</b>
40-20	<b>Oberflächenqualität:</b>
1.00	<b>Blende:</b>
390 - 2500	<b>Wellenlängenbereich (nm):</b>
Infinite	<b>Konjugierter Abstand:</b>
100.00	<b>Dioptrie:</b>

<b>Konformität mit Standards</b>	
<a href="#">Anzeigen</a>	<b>Konformitätszertifikat:</b>

## Gewünschte Spezifikationen nicht dabei?

Edmund Optics bietet einen umfangreichen kundenspezifischen Fertigungsservice für Optik- und Bildverarbeitungskomponenten an, speziell hergestellt für Ihre Anwendungsanforderungen. Wir ermöglichen flexible Lösungen für Ihre Bedürfnisse – von der Prototypenphase bis zur Serienfertigung. Unsere erfahrenen IngenieurInnen freuen sich auf die Zusammenarbeit und unterstützen Sie bei jedem Projektschritt.

Unser Service beinhaltet:

- Kundenspezifische Abmessungen, Materialien und mehr
- Hochpräzise Oberflächenqualität und -ebenheit
- Enge Toleranzen und komplexe Formen
- Skalierbare Produktion – vom Prototypen zur Serie

Erfahren Sie mehr über unsere [kundenspezifischen Fertigungsmöglichkeiten](#) oder senden Sie [hier](#) eine Anfrage.

## Produktdetails

- Quadratische oder rechteckige Linsen mit 5 x 5 mm bis 12,5 x 25 mm Größe
- Kleiner asphärischer Formfehler
- Ideal für die Integration in Lasersysteme mit beschränktem Platz

Die zugeschnittenen präzisen Asphären sind zugeschnittene Versionen unserer [TECHSPEC® präzisen Asphären](#). Die Asphären werden CNC-polier bis auf einen asphärischen Formfehler von 0,25 µm und dann in quadratische oder rechteckige Größen geschnitten. Die präzisen asphärischen Formfehler der Linsen sind sehr vorteilhaft für anspruchsvollste Bildgebungs- oder Lasersysteme, die eine Korrektur der sphärischen Aberration erfordern. Die [TECHSPEC®](#) zugeschnittenen präzisen Asphären mit ihrer platzsparenden Form sind ideal für die Integration in medizinische Geräte, Life-Science-Geräte und industrielle Lasersysteme geeignet. Bitte kontaktieren Sie uns, wenn Sie eine auf eine bestimmte Größe zugeschnittene [TECHSPEC® Asphäre](#) benötigen.

## Technische Informationen

