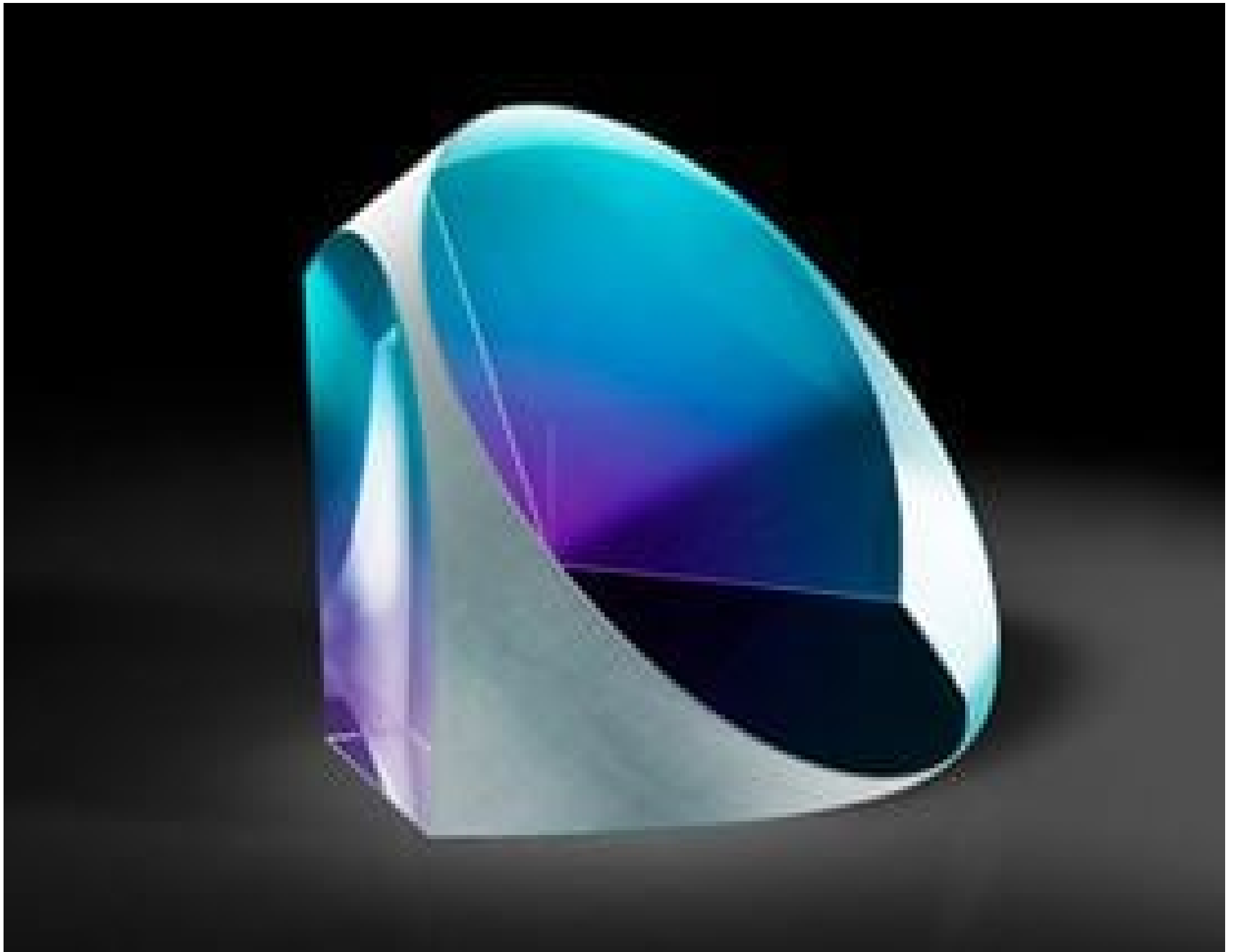


TECHSPEC® 50,8mm, Retroreflektor



N-BK7 Corner Cube Retroreflectors

Produkt **#43-299** **11 In Stock**

⊖ 1 ⊕ €330⁰⁰

+ WARENKORB

Mengenrabatte	
Stk. 1-5	€330,00 stückpreis
Stk. 6-25	€263,00 stückpreis
Stk. 26-49	€247,00 stückpreis
Need More?	Angebotsanfrage

ⓘ Preise exklusiv der geltenden Mehrwertsteuer und Abgaben

Downloadbereich

Produktdetails

Retroreflector **Typ:**

Physikalische und mechanische Eigenschaften

50.80 +0.0/-0.1 **Durchmesser (mm):**

Höhe (mm):

Protective as needed **Fase:**

95 **Freie Apertur (%):**

±0.25 **Toleranz Höhe (mm):**

Optische Eigenschaften

3 **Strahlabweichung (Bogensekunde):**

Uncoated **Beschichtung:**

N-BK7 **Substrat:**

60-40 **Oberflächenqualität:**

Left-Handed **Bildorientierung:**

180 **Strahlablenkung (°):**

400 - 2200 **Wellenlängenbereich (nm):**

0.25 **Passfehler, Power (Ringe) @ 632,8 nm:**

0.25 **Unregelmäßigkeit (Ringe) @ 632,8 nm:**

Konformität mit Standards

Konform **RoHS 2015:**

Konform **Reach 219:**

Anzeigen **Konformitätszertifikat:**

Gewünschte Spezifikationen nicht dabei?

Edmund Optics bietet einen umfangreichen kundenspezifischen Fertigungsservice für Optik- und Bildverarbeitungs-komponenten an, speziell hergestellt für Ihre Anwendungsanforderungen. Wir ermöglichen flexible Lösungen für Ihre Bedürfnisse – von der Prototypenphase bis zur Serienfertigung. Unsere erfahrenen IngenieurInnen freuen sich auf die Zusammenarbeit und unterstützen Sie bei jedem Projektschritt.

Unser Service beinhaltet:

- Kundenspezifische Abmessungen, Materialien und mehr
- Hochpräzise Oberflächenqualität und -ebenheit
- Enge Toleranzen und komplexe Formen
- Skalierbare Produktion – vom Prototypen zur Serie

Erfahren Sie mehr über unsere [kundenspezifischen Fertigungsmöglichkeiten](#) oder senden Sie [hier](#) eine Anfrage.

Produktdetails

- Einfallendes Licht wird zur Lichtquelle zurück reflektiert
- Strahlabweichung bis zu drei Bogensekunden möglich
- Ideal für Justagearbeiten
- Auch **mit Fassung** lieferbar

TECHSPEC® Retroreflektoren aus N-BK7 sind so konzipiert, dass sie jeden Laser- oder Lichtstrahl, der in den Reflektor eintritt, unabhängig von der Orientierung des Reflektors zu seinem Ursprung zurückwerfen. Bei einem Spiegel ist dies nur bei senkrechtem Einfall der Fall. Retroreflektoren eignen sich daher ideal für Anwendungen, bei denen eine genaue Ausrichtung schwierig oder zeitaufwendig ist. Die TECHSPEC® Retroreflektoren aus N-BK7 sind entweder unbeschichtet oder mit einer Silberbeschichtung erhältlich. Letztere bietet einen größeren Einfallswinkel, wohingegen die unbeschichtete Version auf Totalreflexion basiert und somit ein optimales Reflexionsvermögen bietet. Die Einfallfläche ist entweder unbeschichtet oder mit einer Antireflexbeschichtung erhältlich, die für sichtbare Wellenlängen oder Wellenlängen im nahen Infrarot, einschließlich 1064 nm und 1550 nm, optimiert ist.

N-BK7 Corner Cube Retroreflectors provide high-reflectance cube performance with total internal reflection. Ideal for laser alignment, metrology, and interferometry applications requiring consistent optical return paths. Compact, durable, and designed for maximum angular accuracy without the need for precise alignment.

FAQ(s)

What is the benefit of N-BK7 glass in this cube reflector?

N-BK7 offers excellent transmission in the visible to near-infrared range and high durability, making it suitable for a wide range of environments.

Do these retroreflectors require alignment?

No—corner cubes automatically return beams parallel to the input, eliminating the need for precise alignment.

Can these be used in laser-based applications?

Yes, they are commonly used in laser interferometry, alignment systems, and metrology due to their consistent beam return path.

Are AR coatings available?

Yes, Edmund Optics offers both uncoated and broadband AR-coated options to enhance performance across various wavelengths.

Technische Informationen

A (mm)	B (mm)	Stock No. Uncoated	Stock No. Silver Coated	Stock No. Silver and VIS 0° Coated	Stock No. Silver and NIR II Coated
7.16	6.1	#65-250	#43-305	#48-605	#12-488
12.7	10.16	#43-296	#45-202	#48-606	#12-489
25.4	19.05	#43-297	#45-187	#48-607	#12-490
38.1	29.21	#43-298	#45-189	#48-608	N/A
50.8	38.1	#43-299	#45-191	#48-609	N/A
63.5	48.26	#43-300	#48-593	#48-616	N/A
76.2	57.15	#43-301	#48-594	#48-617	N/A

