

[Alle Produkte](#) / [Optikkomponenten](#)

/ [Polierte Asphären aus Glas](#) / [Asphären](#)

[Produkte der Produktfamilie](#)

**TECHSPEC®**

# Asphäre aus UV-VIS- beschichtet

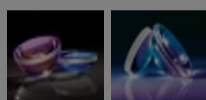
Please select your shipping country to view the most accurate inventory information, and to determine the correct Edmund Optics sales office for your order.

Wählen Sie Ihr Land/Ihre Region: European Union

Absenden



TECHSPEC UV Fused Silica Aspheric Lens



Produkt #84-340 **6 In Stock** [Andere Beschichtungen](#)

- 1 +

€949<sup>00</sup>

+ WARENKORB

### Mengenrabatte

Stk. 1-5	€949,00 stückpreis
Stk. 6-10	€855,00 stückpreis
Stk. 11-25	€795,00 stückpreis
Need More?	<a href="#">Angebotsanfrage</a>

! Preise exklusiv der geltenden Mehrwertsteuer und Abgaben

### Downloadbereich

- STEP:step
- PDF-Zeichnung:pdf IGES:igs
- Zemax:zar Zemax:zmx
- eDrawing:eprt
- Code-V-Datei:seq
- EO Spec Sheet
- [Alle Dateien herunterladen](#)

## Produktdetails

Typ: Aspheric Lens

## Physikalische und mechanische Eigenschaften

<b>Durchmesser (mm):</b>	50.00 +0.0/-0.1	<b>Zentrierung (Bogenminuten):</b>	≤5
<b>Freie Apertur CA (mm):</b>	45	<b>Randdicke ET (mm):</b>	4.07
<b>Mittendicke CT (mm):</b>	27.50 ±0.1	<b>Fase:</b>	Protective as needed
<b>Form der hinteren Fläche:</b>	Plano		

## Optische Eigenschaften

<b>Effektive Brennweite EFL (mm):</b>	40.00 @ 587.6nm	<b>Numerische Apertur NA:</b>	0.63
<b>Hintere Brennweite BFL (mm):</b>	21.15	<b>Substrat:</b>	<b>Fused Silica</b> (Corning 7980)
<b>Designwellenlänge Asphäre (nm):</b>	587.6	<b>Asphärischer Formfehler, RMS bei 632,8 nm:</b>	1.2λ
<b>Beschichtung:</b>	UV-VIS (250-700nm)	<b>Beschichtungsspezifikation:</b>	1.5% @ 250 - 700nm
<b>Oberflächenqualität:</b>	60-40	<b>Blende:</b>	0.8

<b>Abbe-Zahl (v<sub>d</sub>):</b>	67.8	<b>Brechungsindex (n<sub>d</sub>):</b>	1.458
<b>Wellenlängenbereich (nm):</b>	250 - 700	<b>Konjugierter Abstand:</b>	Infinite
<b>Designwellenlänge (nm):</b>	587.60	<div style="border: 1px solid black; padding: 5px; text-align: center;"> <p>Please select your shipping country to view the most accurate inventory information, and to determine the correct Edmund Optics sales office for your order.</p> <p><b>Wählen Sie Ihr Land/Ihre Region:</b></p> </div>	
<b>Brennweite (nm):</b>			
<b>Materialeigenschaften</b>			
<b>Thermischer Ausdehnungskoeffizient CTE (10<sup>-6</sup>/°C):</b>	0.52		

<b>Konformität mit Standards</b>	
<b>RoHS 2015:</b> <b>Konform</b>	<b>Konformitätszertifikat:</b> <b>Anzeigen</b>
<b>Reach 235:</b> <b>Konform</b>	

## Gewünschte Spezifikationen nicht dabei?

Edmund Optics bietet einen umfangreichen kundenspezifischen Fertigungsservice für Optik- und Bildverarbeitungs-komponenten an, speziell hergestellt für Ihre Anwendungsanforderungen. Wir ermöglichen flexible Lösungen für Ihre Bedürfnisse – von der Prototypenphase bis zur Serienfertigung. Unsere erfahrenen IngenieurInnen freuen sich auf die Zusammenarbeit und unterstützen Sie bei jedem Projektschritt.

Unser Service beinhaltet:

- Kundenspezifische Abmessungen, Materialien und mehr
- Hochpräzise Oberflächenqualität und -ebenheit
- Enge Toleranzen und komplexe Formen
- Skalierbare Produktion – vom Prototypen zur Serie

Erfahren Sie mehr über unsere [kundenspezifischen Fertigungsmöglichkeiten](#) oder senden Sie [hier](#) eine Anfrage.

## Produktdetails

- Niedriger Wärmeausdehnungskoeffizient
- Präzise und hochpräzise Versionen
- Hohe numerische Aperturen maximieren den Durchsatz

TECHSPEC® Asphären aus UV-Quarzglas bieten alle Vorteile eines asphärischen Elements, gepaart mit der Fertigungspräzision modernster Schleif- und Polieranlagen. Da die technischen Daten zur Verfügung stehen, lassen sich diese Quarzglaslinsen bequem in komplexe optische Systeme integrieren. Dank der niedrigen Blendenzahl sammeln sie viel Licht und besitzen beste Fokussiereigenschaften. Diese Quarzglaslinsen wurden am Computer optimiert, um sphärische Aberration zu beseitigen und Aberrationen höherer Ordnung zu minimieren. Die Substrate aus Quarzglas in UV-Güte besitzen einen niedrigen Wärmeausdehnungskoeffizienten.

## Technische Informationen

*UV FS Transmission Curve*

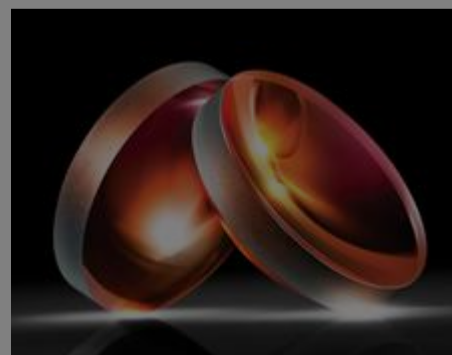
## Passende Produkte



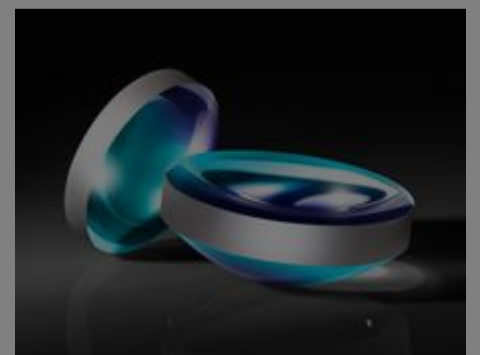
C-, S- und T-Mount runde Optikalhalterungen



Halterungen für optische Komponenten

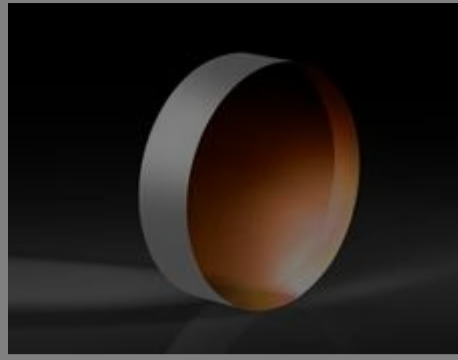


Hochpräzise Asphären



Polierte Asphären aus Glas

## Häufig zusammen gekauft



#34-600 –  $\lambda/10$ -Quarzglasfenster, 50 mm D., 2 mm Dicke, unbeschichtet  
€280,00

Stk.

Please select your shipping country to view the most accurate inventory information, and to determine the correct Edmund Optics sales office for your order.

**Wählen Sie Ihr Land/Ihre Region:**



#47-637 – Achromat, 25 mm D. x 50 mm Brennweite, VIS-0°-beschichtet  
€127,00

Stk.



#48-520 – Holographischer Diffusor aus Quarzglas, 30° Diffusionswinkel, 50 mm D.  
€820,00

Stk.



#49-104 – Präzisionsasphäre, 25 mm D., 0,33 NA, VIS-beschichtet  
€349,00

Stk.

## Kompatible Halterungen

	Titel	Typ	Vergleichen	Artikelnummer	Preis	Kaufen
	Dünne Spiegelhalterung, 50,0/50,8 mm Optikdurchmesser, SM2	Fixed		#17-716	€36,25 Angebotsanfrage	20+ In Stock <input type="text" value="1"/>
	Optikhalterung, 50 mm Optikdurchmesser, 12 mm Optikdicke	Fixed		#64-567	€49,25 Angebotsanfrage	1 In Stock <input type="text" value="1"/>
	Optikhalterung, 50 mm Optikdurchmesser, 18 mm Optikdicke	Fixed		#64-568	€49,25 Angebotsanfrage	7 In Stock <input type="text" value="1"/>
	50mm Durchmesser, T-Mount-Halterung für dünne Linsen	Fixed		#88-943	€103,00 Angebotsanfrage	20+ In Stock <input type="text" value="1"/>
	X-Y-verstellbare Optikhalterung, 50,8 mm	Adjustable - Linear (XY)		#62-957	€308,00 Angebotsanfrage	1 In Stock <input type="text" value="1"/>
	X-Y-Z-verstellbare Optikhalterung, 50,8 mm	Adjustable - Linear (XYZ)		#62-960	€605,00 Angebotsanfrage	20+ In Stock <input type="text" value="1"/>
	Optikhalterung mit 5 Achsen, 50,8 mm Optikdurchmesser	Adjustable - Linear (XYZ) & Tip-Tilt		#13-778	€840,00 Angebotsanfrage	10 In Stock <input type="text" value="1"/>

Check out our full selection of mounts [here](#).

## Tipps & Downloads

### Medientyp

Anwendungshinweis

Wissenschaftliche

Veröffentlichung

#### ANWENDUNGSHINWEIS

Antireflexbeschicht

#### ANWENDUNGSHINWEIS

Eine Einführung in optische Beschichtungen

#### ANWENDUNGSHINWEIS

Auswirkung der Linsengeometrie auf die...

- Trends in der Optik
- Video
- Veröffentlichte Artikel
- FAQ
- Glossar

Please select your shipping country to view the most accurate inventory information, and to determine the correct Edmund Optics sales office for your order.

**Wählen Sie Ihr Land/Ihre Region:**

WEBINARE  
Design  
Considerations  
for Custom  
Aspheres

mehr anzeigen