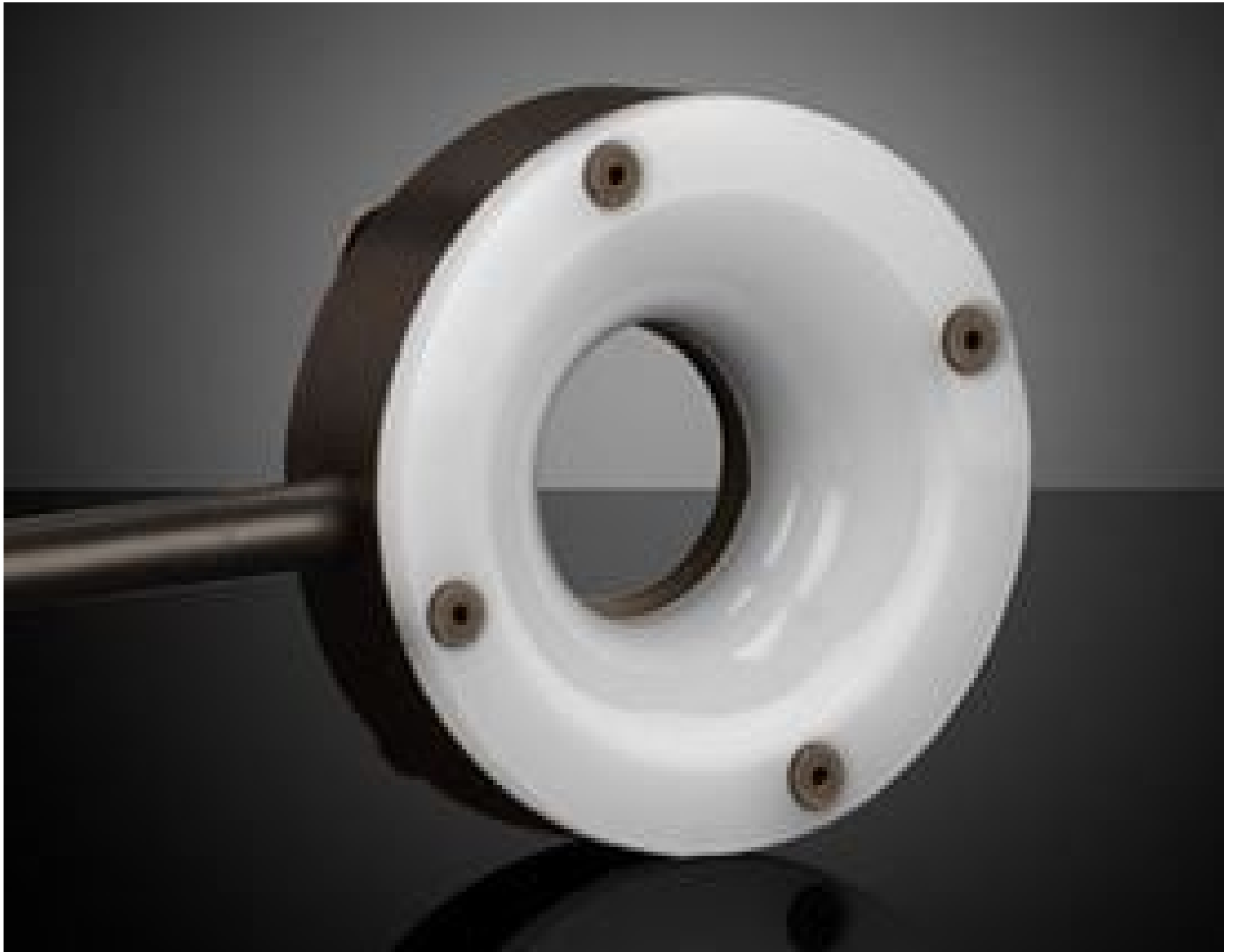


## MicroBrite Dunkelfeld-Ringlicht, diffus, weiß, 50 mm

Mehr Produkte von [Advanced Illumination](#)



Advanced Illumination MicroBrite Diffuse Darkfield Ring Lights

Produkt **#18-557** **1 In Stock**

- 1 + €685<sup>00</sup>

**+ WARENKORB**

Mengenrabatte	
Stk. 1+	€685,00 stückpreis
Need More?	<a href="#">Angebotsanfrage</a>

**i** Preise exklusiv der geltenden Mehrwertsteuer und Abgaben

Downloadbereich

### Produktdetails

DF198-050WHIC **Modellnummer:**

50,000 **Lebensdauer der LED (Stunden):**

LED Illuminator **Beleuchtungsart:**

**Hinweis:**  
Optional Manual Intensity Adjustment [#86-887](#) and [#89-555](#) are Available

Advanced Illumination	<b>Hersteller:</b>
Ring Light	<b>Gehäusegeometrie:</b>
Constant	<b>Betriebsmodus:</b>

## Physikalische und mechanische Eigenschaften

14.1	<b>Höhe (mm):</b>
18.3	<b>Innendurchmesser (mm):</b>
50	<b>Außendurchmesser (mm):</b>
50.0 x 18.3 x 14.1	<b>Größe (mm):</b>
61.7	<b>Gewicht (g):</b>

## Optische Eigenschaften

White	<b>Farbe:</b>
-------	---------------

## Elektronische Spezifikationen

0.22A	<b>Max. Eingangsstrom:</b>
-------	----------------------------

## Anschlussmöglichkeiten Hardware & Schnittstelle

Flying Leads	<b>Stecker:</b>
24V	<b>Eingangsspannung (V):</b>
<b>Stromversorgung:</b> Power Supply Required and Sold Separately. USA: <a href="#">#66-855</a> Europe: <a href="#">#66-855</a> Japan: <a href="#">#89-513</a> Korea: <a href="#">#33-773</a> China: <a href="#">#66-855</a>	

## Gewinde & Montage

M4 x4	<b>Gewinde:</b>
-------	-----------------

## Umwelt & Haltbarkeit

0 - 60	<b>Betriebstemperatur (°C):</b>
IP40	<b>Schutzart:</b>

## Konformität mit Standards

<a href="#">Ausgenommen / Ausnahmeregelung</a>	<b>RoHS 2015:</b>
<a href="#">Anzeigen</a>	<b>Konformitätszertifikat:</b>
<a href="#">Contains SVHC(s)</a>	<b>Reach 233:</b>

## Produktdetails

- Ideal für die visuelle Verdeutlichung von Oberflächendefekten
- Beleuchtung mit hoher Beleuchtungsstärke bis 47.000 Lux
- Verschiedene Arbeitsabstände erzeugen Dunkelfeld oder Hellfeld
- Erforderliche Stromversorgung und optionale manuelle Intensitätssteuerung werden separat verkauft

Advanced Illumination MicroBrite diffuse Dunkelfeld-Ringlichter sind hochqualitative, diffuse Beleuchtungen mit steilen Winkeln in einem kompakten Gehäuse. Bei kurzen Arbeitsabständen ermöglicht die gekrümmte, diffuse Linse Dunkelfeldbeleuchtungen. Bei längeren Arbeitsabständen sind sowohl Dunkelfeld- als auch Hellfeldbeleuchtung möglich. Die Ringlichter können mit optionalen Potentiometern zur manuellen Einstellung der LED-Intensität eingesetzt werden und erzeugen einen Hellfeld-Effekt, wenn der Arbeitsabstand größer als der Außendurchmesser des Ringlichts ist. Die MicroBrite Dunkelfeld-Ringlichter sind in verschiedenen Größen verfügbar und ideal für Anwendungen geeignet, bei denen Oberflächendefekte visuell hervorgehoben werden müssen.

**Bitte beachten Sie:** Es wird das 24-V-Netzteil ([#66-855](#)) benötigt. Informationen zu Kompatibilität mit manueller Intensitätssteuerung ([#89-555](#)) oder DC-100E-Controller mit einem Ausgang ([#18-645](#)) bei einzelnen Produkten.

Dateien für 3D-druckbare Halterungen



Ringlicht-Konfiguration

[Download](#)

Diese 3D-gedruckten Halterungen wurden für die [Halterungssysteme mit Gelenkarm](#) entwickelt. Sie dienen der einfachen Positionierung von Leuchten in Hell- und Dunkelfeld-Konfigurationen. Das Design ist für die Montage der Beleuchtung auf 1/4"-20"-Montageplatten oder in 80/20-Extrusionssystemen ausgelegt, kann aber je nach den Bedürfnissen des Nutzers angepasst werden. Es sind Halterungen für Ring-, Balken-, Linien- und Inline-Punktstrahler erhältlich.



[Anwendungshinweis](#)

Beleuchtungshalterungen für Bildverarbeitungsanwendungen  
[Lesen](#) 



[Video](#)

Assemblierung von 3D-gedruckten Halterungen für gängige Beleuchtungsgeometrien  
[Anschauen](#) 