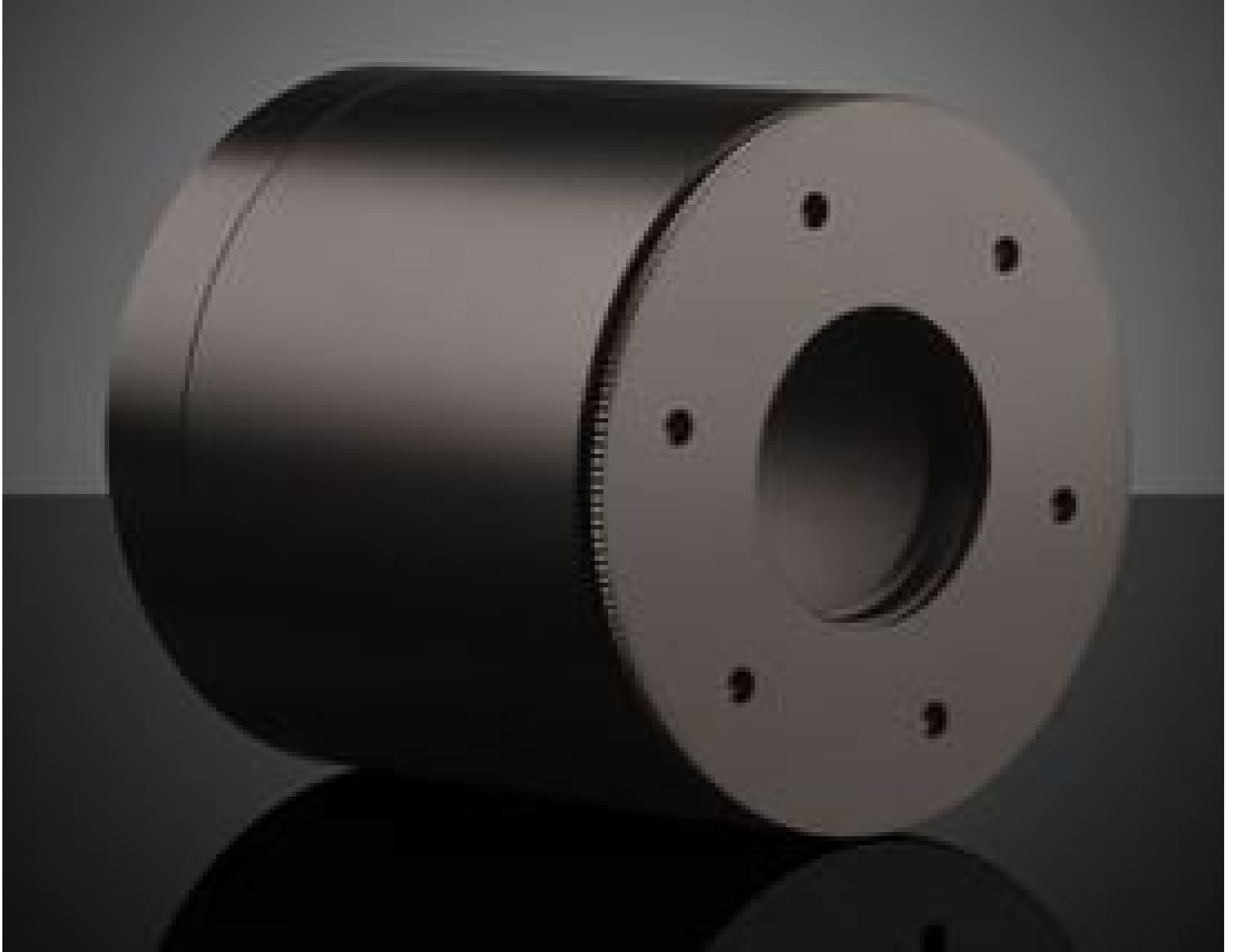


## IP67-Objektivtubus, 59 mm Innendurchm., 71,5 mm Innenlänge

Mehr Produkte von [LUCID Vision Labs™](#)



59mm ID, IP67 Lens Tube



Produkt **#17-080** **2 In Stock**

- 1 + €377<sup>00</sup>

**+ WARENKORB**

Mengenrabatte	
Stk. 1+	€377,00 stückpreis
Need More?	<a href="#">Angebotsanfrage</a>

ⓘ Preise exklusiv der geltenden Mehrwertsteuer und Abgaben

Downloadbereich

### Produktdetails

Camera Accessory **Typ:**

IPTC-D590L715 **Modellnummer:**

71.5 **Innenlänge (mm):**

**Hinweis:**  
Compatible with Lucid Vision Labs Triton™ camera models. Includes 1 x Lens Tube and 1 x Attachment Ring.

## Physikalische und mechanische Eigenschaften

82.0 **Länge (mm):**

68 **Außendurchmesser (mm):**

59 **Innendurchmesser (mm):**

## Sensor

Global **Verschlusstyp:**

## Konformität mit Standards

[Anzeigen](#) **Konformitätszertifikat:**

## Produktdetails

- Kompakte Größe, 29 x 29 x 45 mm
- CMOS-Sensoren mit global und rolling Shutter oder CMOS-Sensoren mit Polarisationsfilter
- IP67-Schutz mit optionalen Linsentuben

LUCID Vision Labs Triton™ GigE-Kameras mit Power over Ethernet (PoE) bieten ein außergewöhnliches Preis-Leistungs-Verhältnis bei einer kompakten Größe von 29 x 29 mm. Diese Kameras sind mit den Bildgebungssensoren Pregius™ und Starvis™ von Sony mit bis zu 24,5 Megapixeln Auflösung sowie dem polarisationsempfindlichen CMOS-Sensor von Sony erhältlich. Jeder Bildsensor wird während der Fertigung aktiv ausgerichtet und sorgt so für klare und gestochen scharfe Bilder auch in den Ecken. Mit den separat erhältlichen IP67-Linsentuben können LUCID Vision Labs Triton GigE-Kameras mit Power over Ethernet (PoE) in rauen Umgebungen eingesetzt werden, in denen Staub oder Wasser bis zu den IP67-Schwellenwerten vorhanden sind. Triton-Kameras sind ideal für Anwendungen in der Automobilindustrie, der Prozesssteuerung sowie in der Lebensmittel- und Getränkeindustrie.