

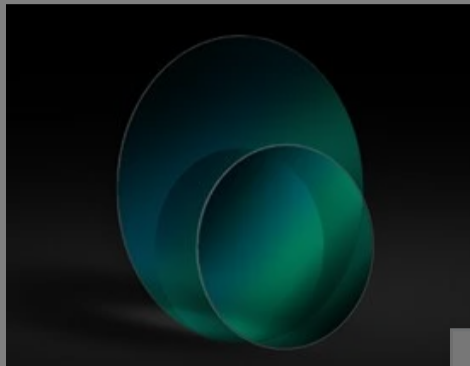
[Alle Produkte](#) / [Optikkomponenten](#)
/ [Fenster für den sichtbaren Spektralbereich](#)

[Alle Produkte der Produktfamilie](#)

TECHSPEC®

Ultradünnes N-BK7 beschichtet

Mehr Produkte von [SCHOTT Optical Components](#)



Ultra-Thin N-BK7 Windows

Produkt #83-099 **20+ In Stock**

- 1 +

€130^{,00}

+ WARENKORB

Mengenrabatte	
Stk. 1-5	€130,00 stückpreis
Stk. 6-25	€105,00 stückpreis
Stk. 26-49	€98,50 stückpreis
Need More?	Angebotsanfrage

ⓘ Preise exklusiv
der geltenden
Mehrwertsteuer
und Abgaben

Downloadbereich

- STEP:step
- Kurven:pdf
- PDF-Zeichnung:pdf
- IGES:igs
- eDrawing:eprt
- EO Spec Sheet
- [Alle Dateien herunterladen](#)

Produktdetails

Typ: Protective Window

Fenstertyp: Glass

Physikalische und mechanische Eigenschaften

Freie Apertur CA (mm): 4.50

Durchmesser (mm): 5.00
+0.00/-0.10

Dicke (mm): 0.20 ±0.025

Fase: Protective as needed

Kanten: Fine Ground

Parallelität (Bogensekunden): <30

Poisson-Zahl: 0.21

Elastizitätsmodul (GPa): 82

Knoop-Härte (kg/mm²): 610.00

Optische Eigenschaften

Beschichtung: VIS 0° (425-675nm)

Substrat: ⓘ **N-BK7**

Brechungsindex (n_d): 1.516

Oberflächenqualität: 20-10

Transmittierte Wellenfront, P-V: λ/2

Abbe-Zahl (v_d): 64.17

Beschichtungsspezifikation: 1% @ 425 - 675nm

Wellenlängenbereich (nm): 425 - 675

Zerstörschwelle, 5 J/cm² @
laut Design: ⓘ 532nm, 10ns

Materialeigenschaften

Dichte 2.51
(g/cm³):

Please select your shipping country to view the most accurate inventory information, and to determine the correct Edmund Optics sales office for your order.

Wählen Sie Ihr Land/Ihre Region:

Konformität mit Standards

RoHS 2015: **Konform**

Reach 219: **Konform**

Konformitätszertifikat: [Anzeigen](#)

Gewünschte Spezifikationen nicht dabei?

Edmund Optics bietet einen umfangreichen kundenspezifischen Fertigungsservice für Optik- und Bildverarbeitungs-komponenten an, speziell hergestellt für Ihre Anwendungsanforderungen. Wir ermöglichen flexible Lösungen für Ihre Bedürfnisse – von der Prototypenphase bis zur Serienfertigung. Unsere erfahrenen IngenieurInnen freuen sich auf die Zusammenarbeit und unterstützen Sie bei jedem Projektschritt.

Unser Service beinhaltet:

- Kundenspezifische Abmessungen, Materialien und mehr
- Hochpräzise Oberflächenqualität und -ebenheit
- Enge Toleranzen und komplexe Formen
- Skalierbare Produktion – vom Prototypen zur Serie

Erfahren Sie mehr über unsere [kundenspezifischen Fertigungsmöglichkeiten](#) oder senden Sie [hier](#) eine Anfrage.

Produktdetails

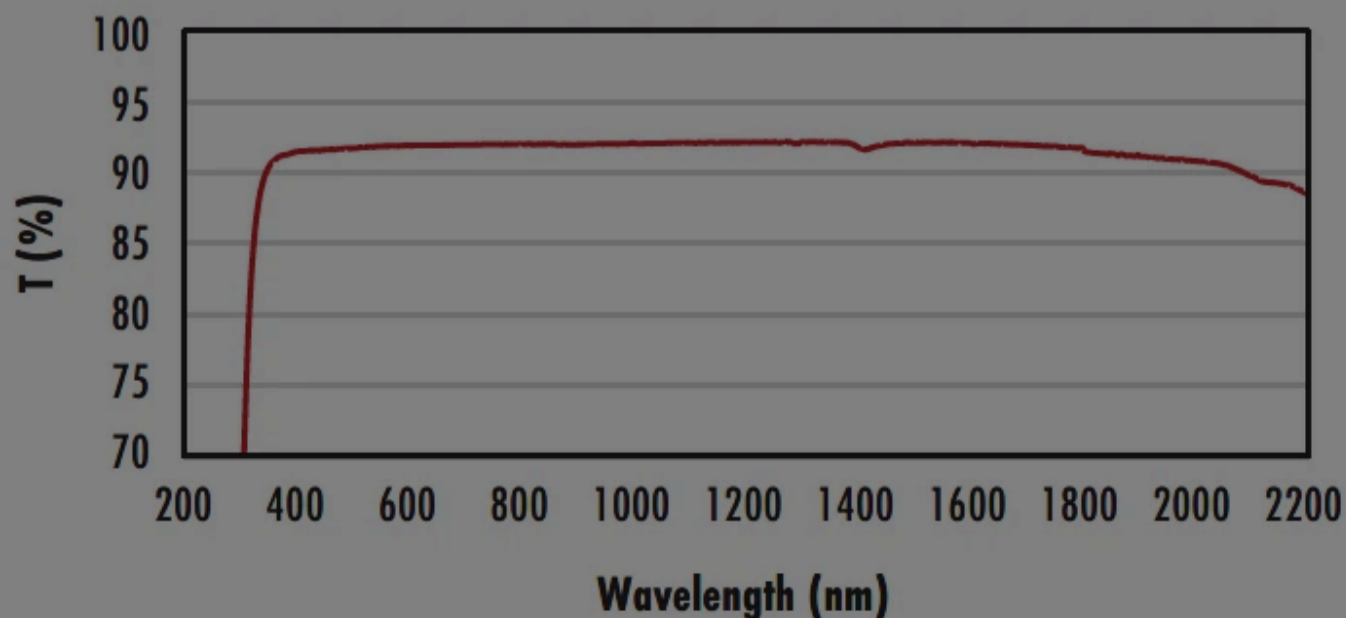
- Dicke 0,2 mm
- Präzises N-BK7-Substrat
- Extrem leicht

TECHSPEC® Ultradünne N-BK7-Fenster sind unsere dünnsten Fenster und haben nur 1/10 der Dicke unserer standardmäßigen N-BK7-Fenster. Durch die extrem geringe Dicke eignen sie sich ideal für Anwendungen mit kritischen Gewichts- und Platzvorgaben. Durch ihre engen Toleranzen weisen sie zudem eine minimale Strahlverzerrung und Streuung auf. Sie werden unbeschichtet oder mit einer Antireflexionsbeschichtung aus MgF₂ geliefert. Wenn Sie kundenspezifische Größen oder besondere Beschichtungen benötigen, wenden Sie sich bitte an unser [Vertriebsbüro](#).

Hinweis: Die ultradünnen N-BK7-Fenster sind extrem empfindlich, bitte mit Vorsicht behandeln.

Technische Informationen

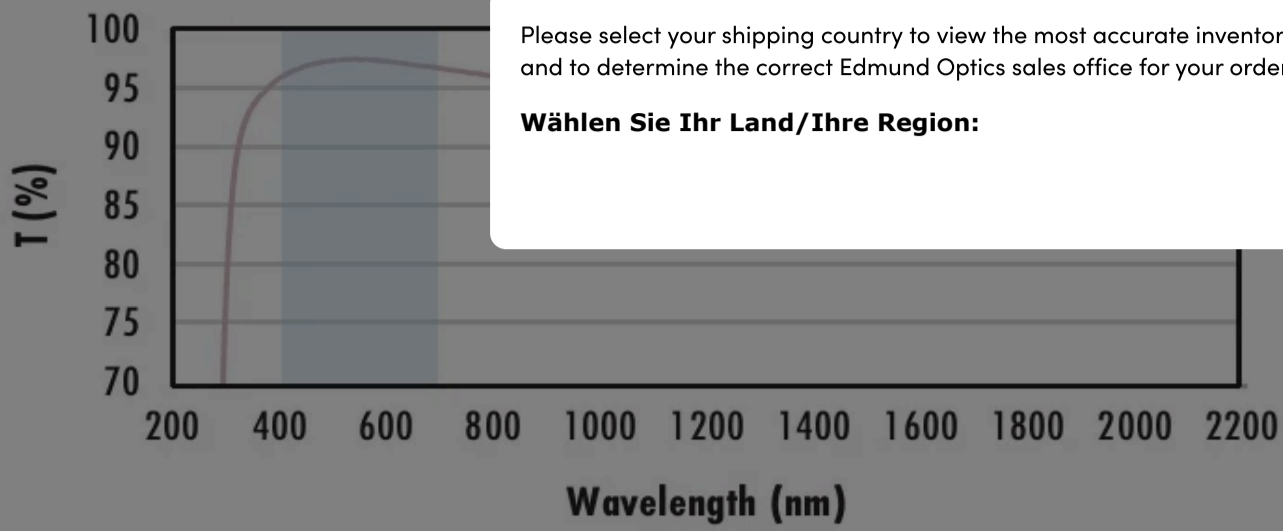
Uncoated N-BK7 Typical Transmission



Typical transmission of a 3mm thick, uncoated N-BK7 window across the UV - NIR spectra.

[Click Here to Download Data](#)

N-BK7 with MgF₂ Coating Typical Transmission



Please select your shipping country to view the most accurate inventory information, and to determine the correct Edmund Optics sales office for your order.

Wählen Sie Ihr Land/Ihre Region:

Typical transmission of a 3mm thick N-BK7 window with MgF₂ (400-700nm) coating at 0° AOI.

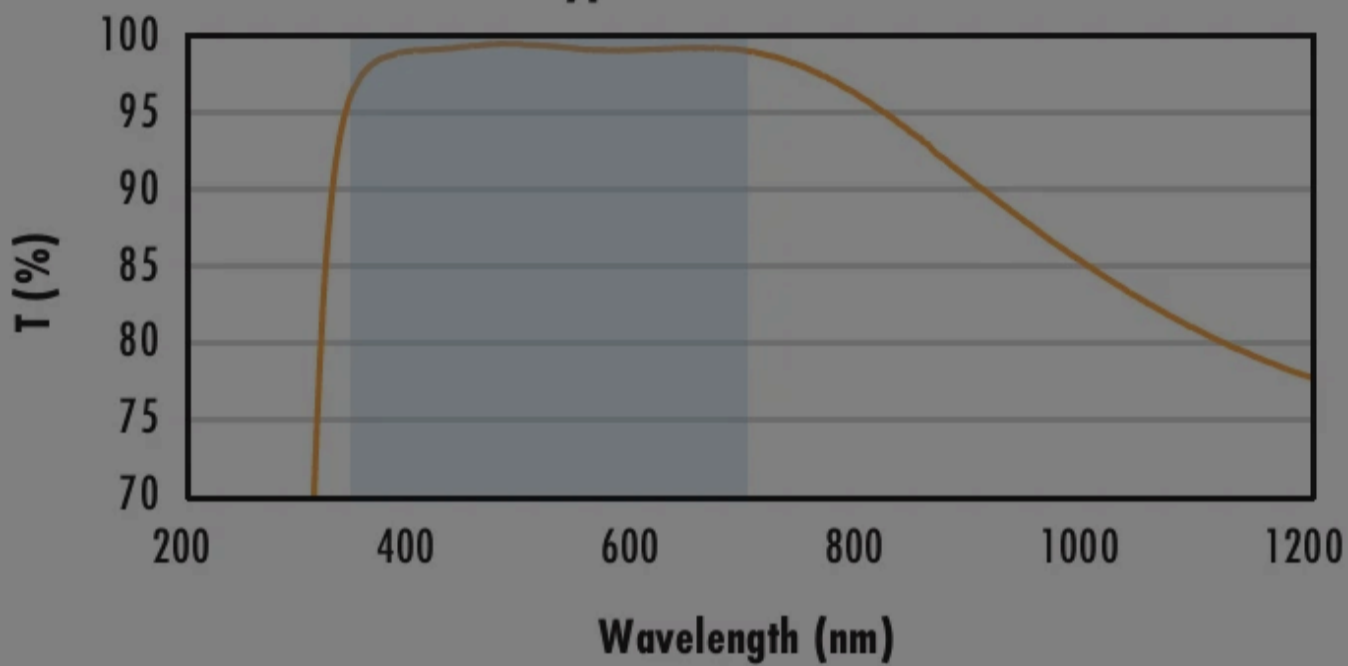
The blue shaded region indicates the coating design wavelength range, with the following specification:

$$R_{avg} \leq 1.75\% \text{ @ } 400 - 700\text{nm (N-BK7)}$$

Data outside this range is not guaranteed and is for reference only.

[Click Here to Download Data](#)

N-BK7 with VIS-EXT Coating Typical Transmission



Typical transmission of a 3mm thick N-BK7 window with VIS-EXT (350-700nm) coating at 0° AOI.

The blue shaded region indicates the coating design wavelength range, with the following specification:

$$R_{avg} \leq 0.5\% \text{ @ } 350 - 700\text{nm}$$

Data outside this range is not guaranteed and is for reference only.

[Click Here to Download Data](#)

N-BK7 with VIS-NIR Coating Typical Transmission



Typical transmission of a 3mm thick N-BK7 window with VIS-NIR (400-1000nm) coating at 0° AOI.

The blue shaded region indicates the coating design wavelength range, with the following specification:

$$R_{abs} \leq 0.25\% \text{ @ } 880\text{nm}$$

$$R_{avg} \leq 1.25\% \text{ @ } 400 - 870\text{nm}$$

$$R_{avg} \leq 1.25\% \text{ @ } 890 - 1000\text{nm}$$

Data outside this range is not guaranteed and is for reference only.

[Click Here to Download Data](#)

N-BK7 with VIS 0° Coating Typical Transmission



Please select your shipping country to view the most accurate inventory information, and to determine the correct Edmund Optics sales office for your order.

Wählen Sie Ihr Land/Ihre Region:

Typical transmission of a 3mm thick N-BK7 window with VIS 0° (425-675nm) coating at 0° AOI.

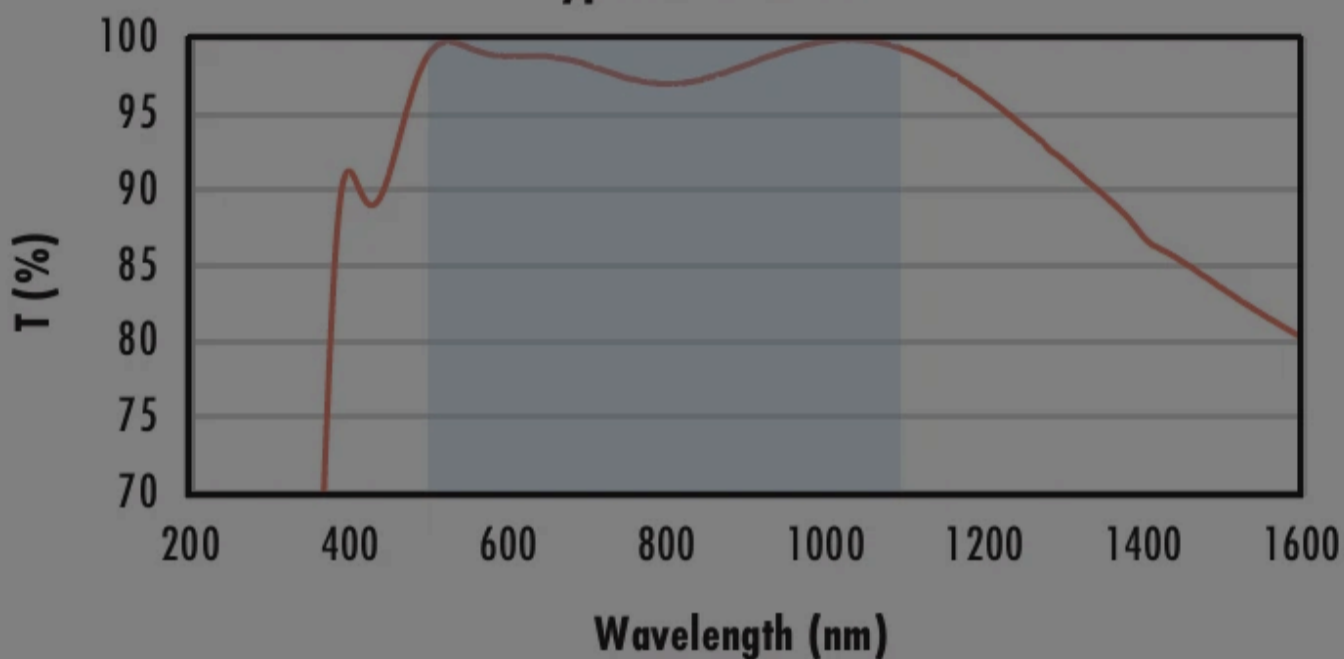
The blue shaded region indicates the coating design wavelength range, with the following specification:

$$R_{avg} \leq 0.4\% @ 425 - 675nm$$

Data outside this range is not guaranteed and is for reference only.

[Click Here to Download Data](#)

N-BK7 with YAG-BBAR Coating Typical Transmission



Typical transmission of a 3mm thick N-BK7 window with YAG-BBAR (500-1100nm) coating at 0° AOI.

The blue shaded region indicates the coating design wavelength range, with the following specification:

$$R_{abs} \leq 0.25\% @ 532nm$$

$$R_{abs} \leq 0.25\% @ 1064nm$$

$$R_{avg} \leq 1.0\% @ 500 - 1100nm$$

Data outside this range is not guaranteed and is for reference only.

[Click Here to Download Data](#)

N-BK7 with NIR I Coating Typical Transmission



Typical transmission of a 3mm thick N-BK7 window with NIR I (600 - 1050nm) coating at 0° AOI.

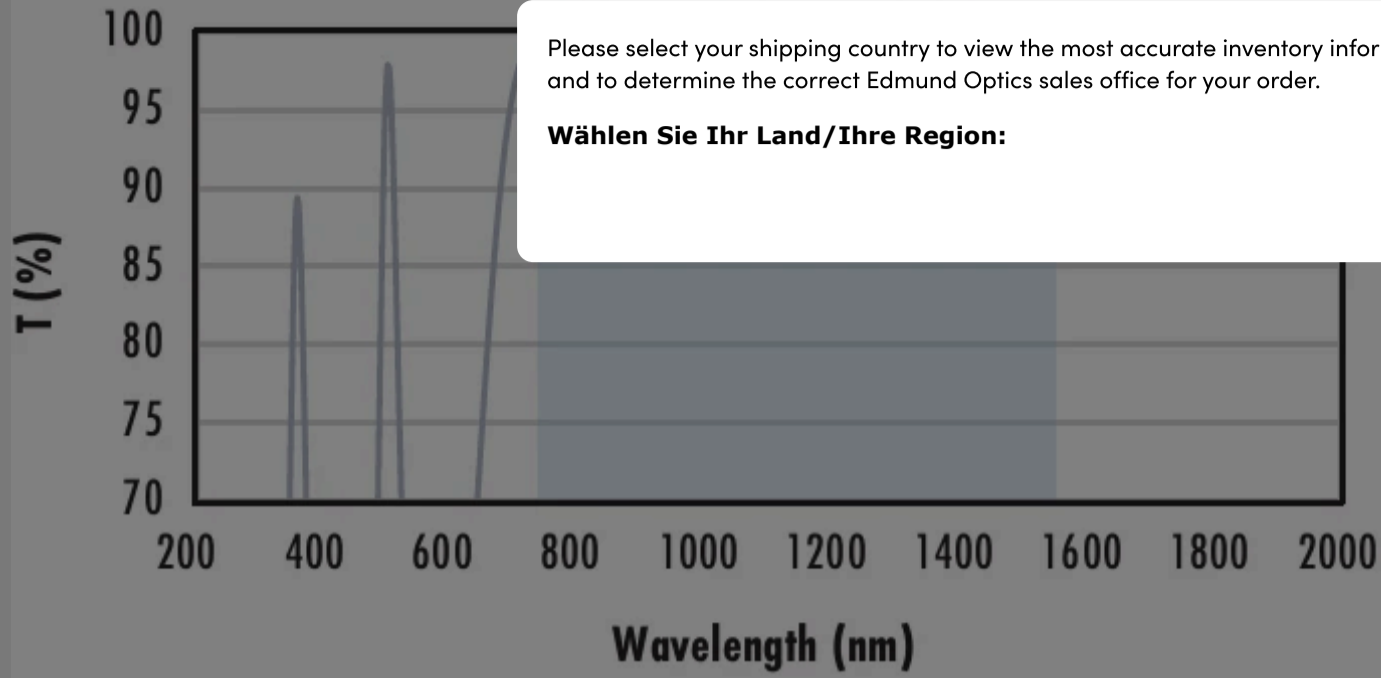
The blue shaded region indicates the coating design wavelength range, with the following specification:

$$R_{avg} \leq 0.5\% @ 600 - 1050nm$$

Data outside this range is not guaranteed and is for reference only.

[Click Here to Download Data](#)

N-BK7 with NIR II Coating Typical Transmission



Please select your shipping country to view the most accurate inventory information, and to determine the correct Edmund Optics sales office for your order.

Wählen Sie Ihr Land/Ihre Region:

Typical transmission of a 3mm thick N-BK7 window with NIR II (750 - 1550nm) coating at 0° AOI.

The blue shaded region indicates the coating design wavelength range, with the following specification:

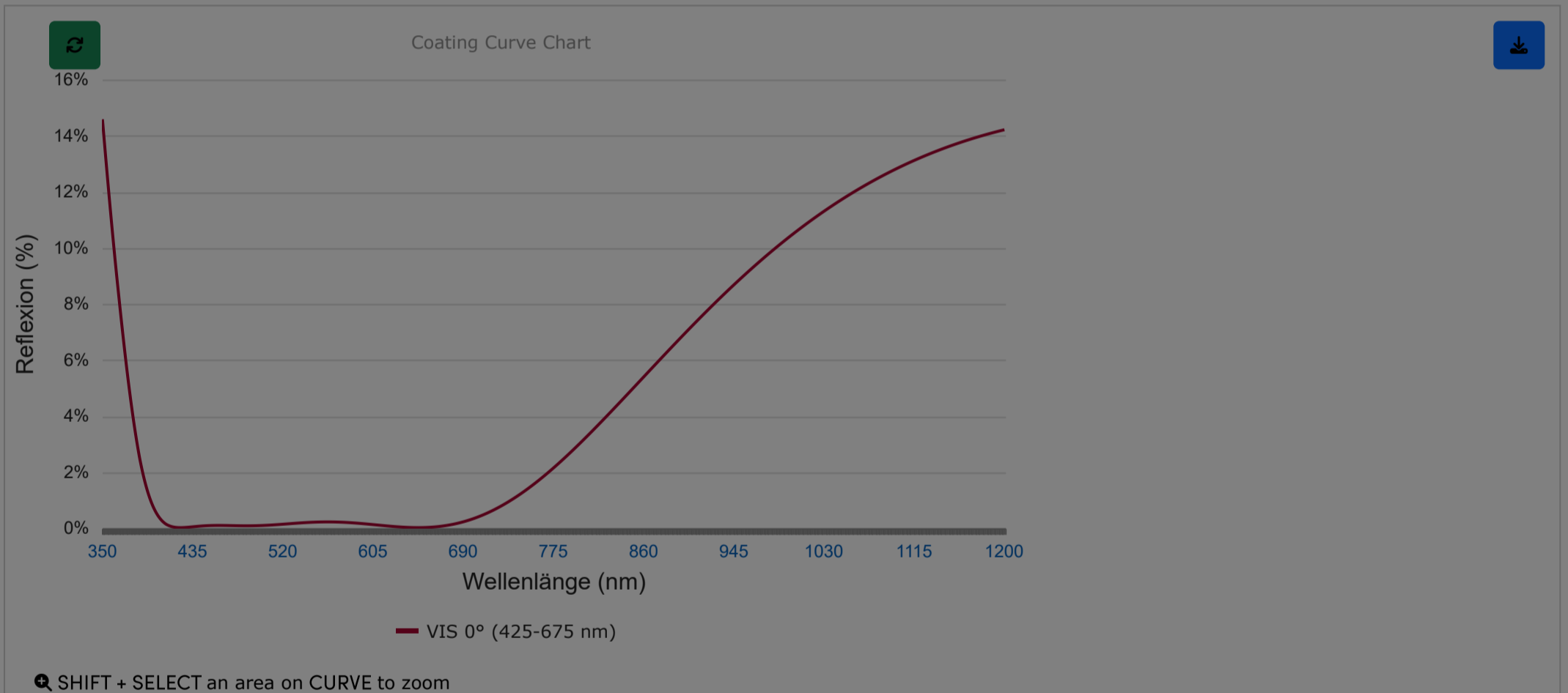
- $R_{abs} \leq 1.5\%$ @ 750 - 800nm
- $R_{abs} \leq 1.0\%$ @ 800 - 1550nm
- $R_{avg} \leq 0.7\%$ @ 750 - 1550nm

Data outside this range is not guaranteed and is for reference only.

[Click Here to Download Data](#)

Beschichtungskurven

VIS 0° (425-675 nm)



Bitte beachten Sie, dass die Beschichtungswerte außerhalb des spezifizierten Designbereichs der Produkte theoretische Werte sind und abweichen können.

Häufig zusammen gekauft

Please select your shipping country to view the most accurate inventory information, and to determine the correct Edmund Optics sales office for your order.

Wählen Sie Ihr Land/Ihre Region:

#55-236 - 20mm Durchmesser
IR Sperrfilter
€47,50

Stk.

#

Stk.

Protected Aluminium
€660,00

Stk.

#55-215 - Laserdetektionskarte VIS
€108,00

Stk.

Kompatible Halterungen

	Titel	Typ	Vergleichen	Artikelnummer	Preis	Kaufen
	Optikhalterung, 5 mm Optikdurchmesser	Fixed		#64-551	€32,75 Angebotsanfrage	14 In Stock <input type="text" value="1"/>
	Halterung mit Balken für Linsen / Filter, 25 mm, metrisch	Fixed		#55-529	€102,00 Angebotsanfrage	20+ In Stock <input type="text" value="1"/>
	Selbstzentrierende Halteklemme, 4 -36 mm Durchmesser	Fixed		#16-077	€157,00 Angebotsanfrage	5 In Stock <input type="text" value="1"/>
	Selbstzentrierende Halteklemme, 5 -100 mm Durchmesser	Fixed		#16-078	€410,00 Angebotsanfrage	KONTAKT <input type="text" value="1"/>

Check out our full selection of mounts [here](#).

Tipps & Downloads

Medientyp

- Anwendungshinweis
- Technisches Tool
- Video
- Glossar
- FAQ

ANWENDUNGSHINWEIS
Antireflexbeschich

ANWENDUNGSHINWEIS
Eine Einführung in optische Beschichtungen

TECHNISCHES TOOL
Strahlversatzrech

ANWENDUNGSHINWEIS
Grundlagen optischer Fenster

VIDEO
Optical Windows Review

ANWENDUNGSHINWEIS
Optisches Glas und seine Eigenschaften

[mehr anzeigen](#)

Please select your shipping country to view the most accurate inventory information, and to determine the correct Edmund Optics sales office for your order.

Wählen Sie Ihr Land/Ihre Region: