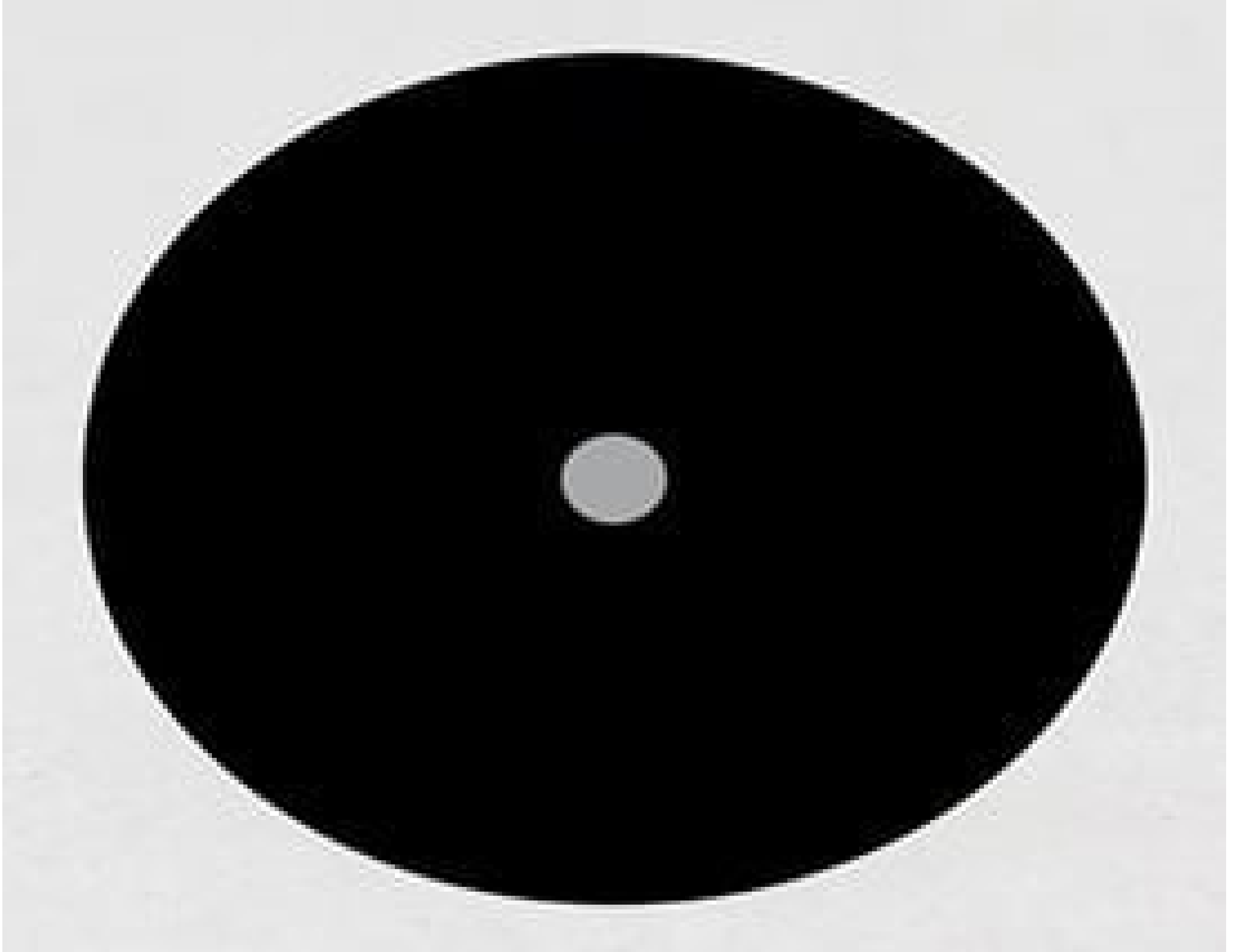
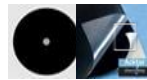


## Acktar geschwärzte Lochblende, 600 µm Aperturdurchmesser, ungefasst

Mehr Produkte von [Acktar](#)



Acktar Blackened Pinholes (unmounted)



Produkt #15-392 **8 In Stock**

- 1 + €181<sup>00</sup>

**+ WARENKORB**

Mengenrabatte	
Stk. 1-9	€181,00 stückpreis
Stk. 10+	€162,90 stückpreis
Need More?	<a href="#">Angebotsanfrage</a>

ⓘ Preise exklusiv der geltenden Mehrwertsteuer und Abgaben

Downloadbereich

### Produktdetails

Unmounted **Typ:**  
PA-1-2-600 **Modellnummer:**

## Physikalische und mechanische Eigenschaften

**Außendurchmesser (mm):**  
9.53 ±0.1

**Aufbau:**  
Stainless Steel

**Fester Aperturdurchmesser (µm):**  
600 ±5

**Dicke (µm):**  
17 nominal

## Optische Eigenschaften

**Beschichtung:**  
Magic Black™

## Materialeigenschaften

**Absorption (%):**  
99

## Konformität mit Standards

**RoHS 2015:**  
[Konform](#)

**Konformitätszertifikat:**  
[Anzeigen](#)

**Reach 247:**  
[Konform](#)

## Gewünschte Spezifikationen nicht dabei?

Edmund Optics bietet einen umfangreichen kundenspezifischen Fertigungsservice für Optik- und Bildverarbeitungskomponenten an, speziell hergestellt für Ihre Anwendungsanforderungen. Wir ermöglichen flexible Lösungen für Ihre Bedürfnisse – von der Prototypenphase bis zur Serienfertigung. Unsere erfahrenen IngenieurInnen freuen sich auf die Zusammenarbeit und unterstützen Sie bei jedem Projektschritt.

Unser Service beinhaltet:

- Kundenspezifische Abmessungen, Materialien und mehr
- Hochpräzise Oberflächenqualität und -ebenheit
- Enge Toleranzen und komplexe Formen
- Skalierbare Produktion – vom Prototypen zur Serie

Erfahren Sie mehr über unsere [kundenspezifischen Fertigungsmöglichkeiten](#) oder senden Sie [hier](#) eine Anfrage.

## Produktdetails

- Geringer Reflexionsgrad vom EUV bis SWIR
- Schwarze Beschichtung mit einem Absorptionsgrad von 99%
- Aperturgrößen von 20 bis 1000 µm
- Gefasste und ungefasste Versionen verfügbar

Geschwärzte Lochblenden von Acktar sind mit der schwarzen Beschichtung Acktar Magic Black™ mit einem breitbandigen niedrigen Reflexionsgrad vom EUV (extremes ultraviolettes Licht) bis SWIR (kurzwelliges Infrarot) beschichtet. Diese Beschichtung zeichnet sich durch eine Ausgasung von nahezu Null aus und kann bei Temperaturen von bis zu 380°C eingesetzt werden. Geschwärzte Lochblenden von Acktar sind auf beiden Seiten, einschließlich Lochblendenrand, beschichtet. Sie sind entweder ungefasst oder gefasst in einer 25 mm Halterung für die einfache Integration in optische Systeme verfügbar. Diese Lochblenden aus Edelstahlsubstrat eignen sich ideal für Raumfilteranwendungen, die eine geringe Rückstrahlung und Streuung von Lichtquellen erfordern.