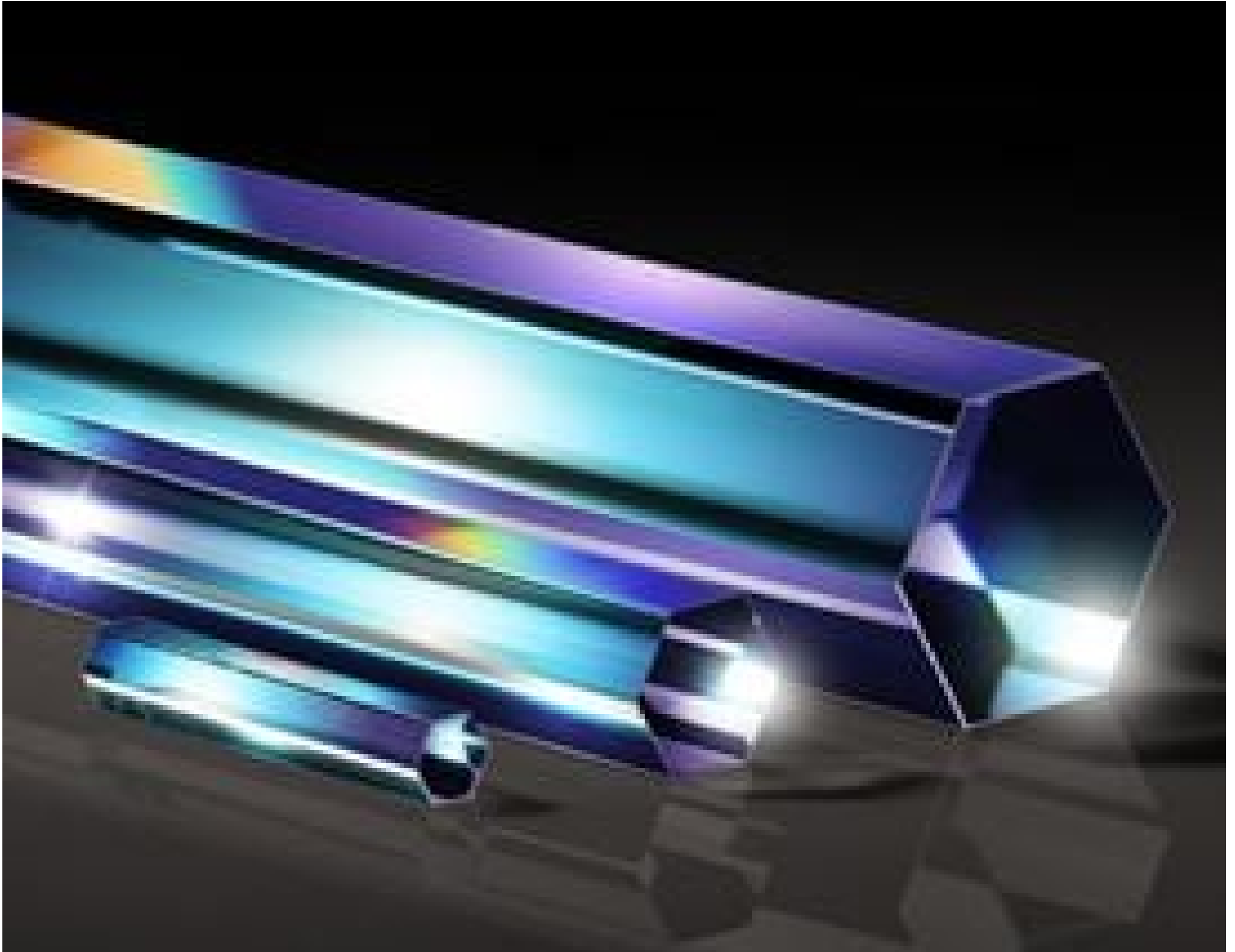


TECHSPEC® Hexagonaler Lichtleiterstab, 6 mm Apertur, 150 mm Länge, geringe NA



N-BK7 Light Pipe Homogenizing Rods



Produkt **#63-087** **14 In Stock**

⊖ 1 ⊕ €198⁰⁰

+ WARENKORB

Mengenrabatte	
Stk. 1-5	€198,00 stückpreis
Stk. 6-25	€158,00 stückpreis
Stk. 26-49	€148,00 stückpreis
Need More?	Angebotsanfrage

ⓘ Preise exklusiv der geltenden Mehrwertsteuer und Abgaben

Downloadbereich

Produktdetails

Light Pipe **Typ:**

Physikalische und mechanische Eigenschaften

150.00	Länge (mm):
<5.00	Parallelität (Bogenminuten):
±0.3	Toleranz Länge (mm):
Low	NA der Lichtquelle:

Optische Eigenschaften

Uncoated	Beschichtung:
N-BK7	Substrat: <input type="checkbox"/>
60-40	Oberflächenqualität:
6.00	Eingangs- und Ausgangsapertur (mm):
±0.10	Toleranz Apertur (mm):
Light Homogenization	Bildorientierung:
350 - 2200	Wellenlängenbereich (nm):
1λ	Oberflächenebenheit (P-V):

Konformität mit Standards

Konform	RoHS 2015:
Konform	Reach 209:
Anzeigen	Konformitätszertifikat:

Gewünschte Spezifikationen nicht dabei?

Edmund Optics bietet einen umfangreichen kundenspezifischen Fertigungsservice für Optik- und Bildverarbeitungskomponenten an, speziell hergestellt für Ihre Anwendungsanforderungen. Wir ermöglichen flexible Lösungen für Ihre Bedürfnisse – von der Prototypenphase bis zur Serienfertigung. Unsere erfahrenen IngenieurInnen freuen sich auf die Zusammenarbeit und unterstützen Sie bei jedem Projektschritt.

Unser Service beinhaltet:

- Kundenspezifische Abmessungen, Materialien und mehr
- Hochpräzise Oberflächenqualität und -ebenheit
- Enge Toleranzen und komplexe Formen
- Skalierbare Produktion – vom Prototypen zur Serie

Erfahren Sie mehr über unsere [kundenspezifischen Fertigungsmöglichkeiten](#) oder senden Sie [hier](#) eine Anfrage.

Produktdetails

- Homogenisiert ungleichmäßige Lichtquellen
- Hexagonale Eingangsapertur
- Unbeschichtet oder mit VIS-EXT-Beschichtung lieferbar
- Weitere [homogenisierende Lichtleiterstäbe](#) lieferbar

Die TECHSPEC® homogenisierenden Lichtleiterstäbe aus N-BK7 verwenden die totale interne Reflexion, um ungleichmäßige Lichtquellen unabhängig von der spektralen Verteilung in gleichmäßige Beleuchtung umzuwandeln. Durch die hexagonale Form ist der Lichtverlust bei komplett ausgeleuchteter Apertur um 35% geringer als bei quadratischer Form. Bei Lichtquellen mit hoher NA ist ein kurzer Stab ausreichend, bei Lichtquellen mit geringer NA wird ein längerer Stab benötigt, um das Licht zu homogenisieren. Die TECHSPEC® homogenisierenden Lichtleiterstäbe aus N-BK7 bestehen aus hochgenauem N-BK7 und eignen sich für die verschiedensten Anwendungen mit sichtbarem Licht. Sie sind unbeschichtet oder mit VIS-EXT-Beschichtung verfügbar. Ebenfalls lieferbar sind [homogenisierende Lichtleiterstäbe aus Quarzglas](#) sowie TECHSPEC® [Halterungen für homogenisierende Lichtleiterstäbe](#) (speziell für unsere homogenisierenden Lichtleiterstäbe aus N-BK7 und Quarzglas). Die Halterungen vereinfachen die Integration der Komponenten erheblich.

Technische Informationen

