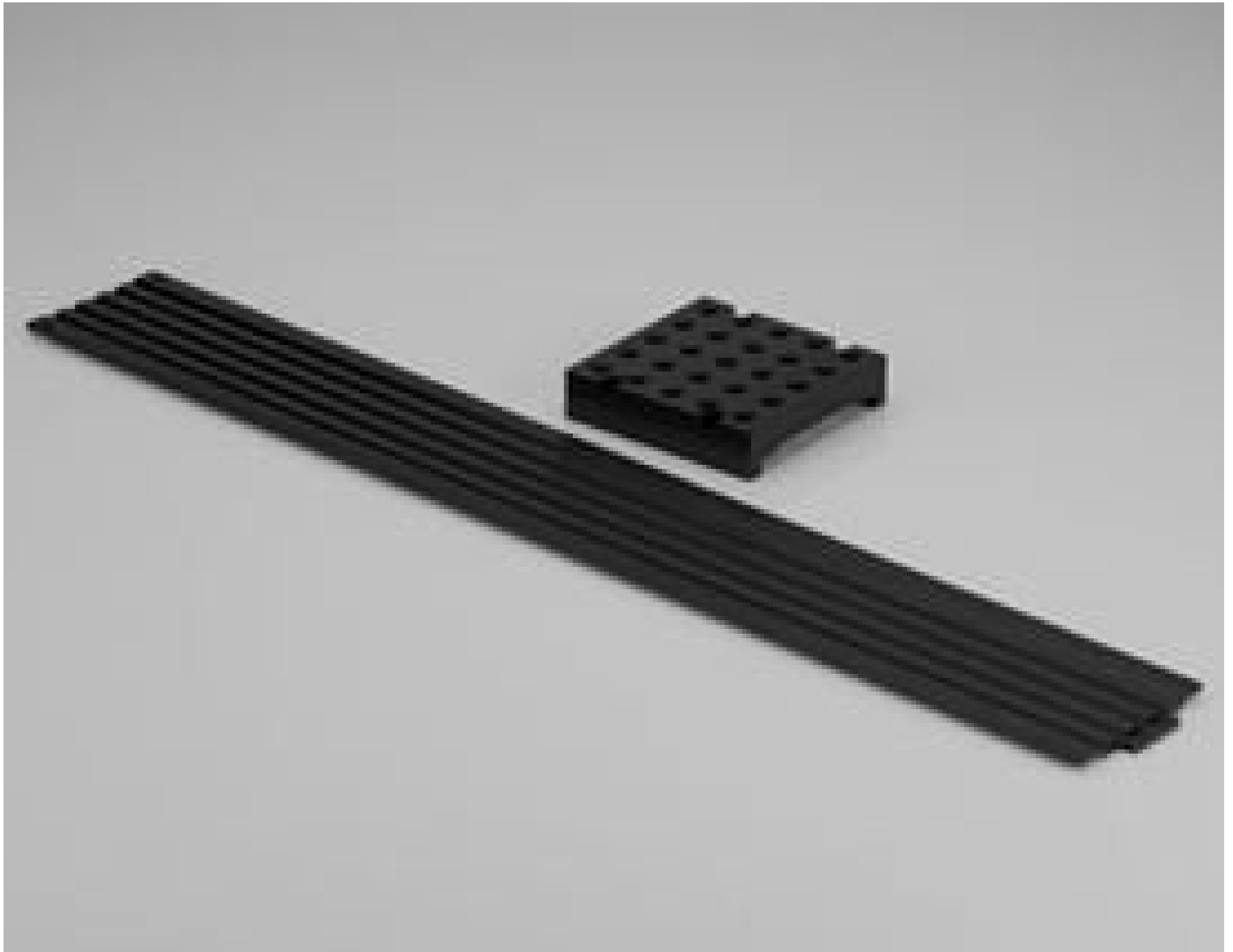


## Staubschutz für 75 mm Verstellweg

Mehr Produkte von [Zaber™](#)



Stage Dust Cover Kit

Produkt **#22-229** **1 In Stock**

- 1 + €243<sup>.00</sup>

[+ WARENKORB](#)

### Mengenrabatte

Stk. 1+	€243,00 stückpreis
Need More?	<a href="#">Angebotsanfrage</a>

**i** Preise exklusiv der geltenden Mehrwertsteuer und Abgaben

### Downloadbereich

### Produktdetails

Dust Cover **Typ:**

### Physikalische und mechanische Eigenschaften

0.14 **Gewicht (kg):**

### Konformität mit Standards

## Produktdetails

- 75 mm, 150 mm, 300 mm, 450 mm oder 600 mm Verstellweg, Hochgeschwindigkeit
- Manuelle Steuerung oder Steuerung über serielle RS-232-Schnittstelle
- Verfügbar mit im Motor integriertem Drehgeber mit 500 Counts per Revolution (CPR)
- Für X-Y-Z-Konfigurationen kein Adapter erforderlich

Die motorisierten Bühnen mit großem Verstellweg von Zaber Technologies Inc., Canada, sind computergesteuerte Bühnen mit Stellgeschwindigkeiten von bis zu 280 mm/s bei einer Auflösung von 0,5 µm. Die motorisierten Bühnen mit großem Verstellweg können über den programmierbaren **Joystick-Controller von Zaber** (wird separat verkauft), über einen Computer mit RS-232- oder USB-Schnittstelle oder manuell über den integrierten Knopf an der Motoreinheit gesteuert werden. X-Y-Z-Konfigurationen lassen sich problemlos ohne zusätzliche Adapter aufbauen. Für alle Verstellwege sind Versionen mit Encoder verfügbar, bei denen Drehgeber mit 500 Counts per Revolution (CPR) in den Schrittmotor integriert sind. Der integrierte Drehgeber sorgt für einen geschlossenen Regelkreis und die Erkennung und Wiederherstellung von Schlupf/Blockierung.

**Bitte beachten Sie:** Ein universelles Netzteil mit 24-48 V DC, Datenkabel für die Verbindung von mehreren Bühnen und Kabel für die Computerschnittstelle (USB oder RS-232) werden separat verkauft. Ein Staubschutz für alle Bühnenlängen wird als Zubehör verkauft und verhindert eine Ablagerung von Staub und Schmutz auf der Gewindespindel.

## Technische Informationen

**Device Overview / Connectors**

Images are shown looking into the device.

**Power**

Pin	Description
1	24 - 48 V
2	GND (Note: power supplies ground this pin to AC Earth)

**Note:** To prevent damage to the device due to static buildup, the device should be properly grounded. The power supplies for X-Series devices are non-isolated and thus ground the device chassis to Earth via the negative terminal of the power supply. If for any reason you are using an isolated power supply, please ensure your device is grounded by connecting the negative terminal of the power connector to AC Earth.

